

Ramatuelle  
Hébergements  
Accomodation Alloggi



Office de Tourisme et de La Culture 2020-2021



# Sommaire

Table of contents  
Sommario

Hôtels - Hotels - Alberghi	4
Agence immobilière - Real Estate Agency - Agenzia Immobiliare	10
Locations de vacances avec services hôteliers Holiday lets with Hotel Services Affitti con Servizi Alberghieri	11
Locations de vacances sans service hôtelier Holiday lets without Hotel Service Affitti senza Servizio Alberghiero	13
Hôtels de Plein Air - Air Campsites - Locanda all'aperto	16
Aire pour camping car - Parking area for motorhomes Area di sosta per camper	18
Village vacances - Holidays Village - Villaggio di Vacanze	18
Chambres d'hôtes - Bed and Breakfast - Camere di Ospite	19
Campings à la ferme - Farm Campsites - Campeggi alla Fattoria	20
Locations par des particuliers Holiday Lets by Individuals - Affitti dal Proprietario	21
Index - Indice	24
Carte et légende - Map and Legend - Carta e Leggenda	26





## Bienvenue à Ramatuelle

A l'image de la plage de Pampelonne qui continue sa sublime transformation, Ramatuelle évolue et pourtant reste, fidèle à elle-même, authentique et unique.

Au village comme au bord de l'eau, dans la plaine comme entre les vignes, des hébergements de toutes catégories vous attendent pour passer ici un séjour exceptionnel.

Chacun trouve son logis de rêve car Ramatuelle a tout à offrir : de l'espace ombragé d'un camping à la ferme jusqu'au luxe exclusif d'un palace, en passant par des hôtels de caractère et des résidences de charme.

Ce guide rassemble le meilleur de notre offre : des sites accueillants et des hôtes attentifs. Feuilletez, choisissez et rejoignez-nous au paradis !

## Welcome to Ramatuelle

Just like Pampelonne beach, which continues its awesome transformation, Ramatuelle evolves and yet remains, true to itself, authentic and unique.

In the village as well as near the sea, in the plain or close to the vines, all kinds of accommodation await you so that you may enjoy an exceptional stay.

Everyone can find their dream home because Ramatuelle has everything to offer: from the shaded area of a family campsite to the exclusive luxury of a palace, including boutique hotels and charming residences.

This guide brings together the best we have to offer: welcoming sites and attentive hosts. Browse, choose and join us in paradise!

## Benvenuti a Ramatuelle

Come la spiaggia di Pampelonne che continua la sua sublime trasformazione, Ramatuelle si evolve e rimane, fedele a se stessa, autentica e unica.

Nel villaggio come sul bordo dell'acqua, nella pianura come tra le viti, alloggi di tutte le categorie ti aspettano per un soggiorno eccezionale qui.

Tutti trovano la casa dei loro sogni perché Ramatuelle ha tutto da offrire: dall'area ombreggiata di un campeggio in fattoria al lusso esclusivo di un palazzo, attraverso boutique hotel e affascinanti residenze.

Questa guida riunisce il meglio della nostra offerta: siti accoglienti e host attenti. Naviga, scegli e unisciti a noi in paradiso!

Suivez-nous sur  
les réseaux sociaux

Follow us on  
social networks

Seguici sui  
social network



**Ramatuelle Autrement**

Ramatuelle hors  
des sentiers battus !

*Pictures, videos, albums  
Foto, video, album*



**Ramatuelle Passion**

Il se passe toujours  
quelque chose  
à Ramatuelle !

*Something always happens  
in Ramatuelle*

*Succede sempre qualcosa  
a Ramatuelle*



**Instagram**

**Taguez vos plus belles photos**

*Follow and tag  
Tagga le tue più belle foto*

**#destinationramatuelle**

*pour être reposté  
to be reposted  
per essere ripostato*

# Hôtels Hotels Alberghi



8 19 14

1

## La Réserve

Q27

Hôtel, spa and villas ★★★★★ Palace

Longitude 6° 64' 95" E - Latitude 43° 19' 06" N

736 Chemin des Crêtes

☎ 33 (0)4 94 44 94 44

☎ 33 (0)4 94 44 94 45

info@lareserve-ramatuelle.com

www.lareserve-ramatuelle.com

Hôtel & villas au sein d'une nature préservée,  
surplombant la Méditerranée.

*Exclusive Hôtel & villas,  
on a hill overlooking the Mediterranean sea.*

*Hotel e ville in natura preservata,  
con una vista sul Mediterraneo.*

🔑 22/04 - 12/10 Ouverture villas à l'année

850 - 8500 €

inclus / included / incluso

jour / day / giorno

↘ 4000 - 6500 €

semaine / week / settimana

↗ 55000 - 82000 €

CB, AMEX



Wifi SPA

160



44 64

2

## Château de la Messardière

S8

★★★★★ Palace

Longitude 6° 39' 28" E - Latitude 43° 15' 12" N

2 Route de Tahiti - 83990 Saint-Tropez

☎ 33 (0)4 94 56 76 00 ☎ 33 (0)4 94 56 76 01

hotel@messardiere.com www.messardiere.com

Ce palace de 108 clés jouit d'une situation exception-  
nelle dans un parc boisé de 10 hectares sur les hauteurs  
de St-Tropez, avec une vue imprenable sur les plages de  
la baie de Pampelonne, commune de Ramatuelle.

*This Palace of 108 keys enjoys of an exceptional location  
in a wooded park of 10 hectares on the heights of  
St-Tropez, with a breathtaking view on the beaches of  
the Pampelonne Bay, municipality of Ramatuelle.*

*Questo palazzo di 108 chiavi gode di una posizione  
eccezionale in un parco alberato di 10 ettari sulle alture  
di Saint-Tropez, con una vista mozzafiato sulle spiagge  
della baia di Pampelonne, Ramatuelle comuni.*

🔑 28/04 - 11/10

450 - 10000 €

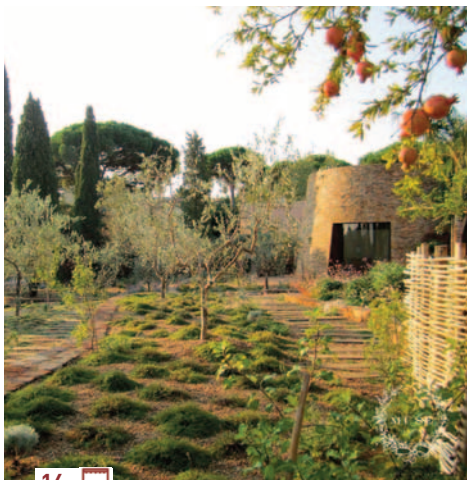
inclus / included / incluso

CB, AMEX, DINERS



Wifi SPA

100



16

3

## Muse Hôtel de Luxe

N 10

★★★★★

Longitude 6° 63' 69" E - Latitude 43° 25' 11" N

364 Chemin de Val de Rian

☎ 33 (0)4 94 43 04 40

📧 33 (0)4 94 43 64 36

reservation@muse-hotels.com

www.muse-hotels.com

Un lieu préservé, au cœur d'un jardin écologique, qui recèle quelques suites élégantes, cocons de bien-être ouvrant sur des jardins et bassins privés.

*Muse Ramatuelle is a rare sanctuary situated along Route des Marres, a few minutes away from Place de Lices, the most elegant epicentre in the world.*

*Muse Ramatuelle un luogo preservato al cuore di un giardino ecologico che cela alcuni seguiti eleganti, bozzoli di benessere apribile su dei giardini e piscine private.*

🔑 09/05 - 05/10

💰 395 - 3900 €

🍷 inclus / included / incluso

CB, AMEX



40

4

## Villa Marie

N 12

★★★★★

Longitude 6° 63' 86" E - Latitude 43° 24' 58" N

1100 Chemin de Val de Rian

☎ 33 (0)4 94 97 40 22

contact@vm-sainttropez.com

www.villamarie.fr

Si proche de l'ambiance endiablée de Saint-Tropez et pourtant si préservée de l'agitation, Villa Marie est nichée sur la colline surplombant les mythiques plages de Pampelonne dans une pinède de trois hectares !

*So close to the wild atmosphere of Saint-Tropez and yet so preserved by the hustle and bustle, Villa Marie is nestled on the hill overlooking the mythical beaches of Pampelonne in a pine forest of three hectares !*

*Così vicino all'atmosfera selvaggia di Saint-Tropez eppure così preservata dal trambusto, Villa Marie si trova sulla collina che domina le mitiche spiagge di Pampelonne in una pineta di tre ettari !*

🔑 21/05 - 04/10

🍷 à partir de 356 €

🍷 à partir de 690 €

🍷 inclus / included / incluso

CB, AMEX, DINERS



90



39

5

## Hostellerie Le Baou

N 19

★★★★★

Longitude 6° 61' 12" E - Latitude 43° 21' 78" N

72 Avenue Gustave Etienne

☎ 33 (0)4 98 12 94 20

📧 33 (0)4 98 12 94 21

message@hostellerie-le-baou.com

www.hostellerie-le-baou.com

Cet hôtel de charme bénéficie d'une vue exceptionnelle et d'un cadre enchanteur.

*This charming hotel enjoys of an exceptional view and a enchanting surrounding.*

*Questo affascinante hotel gode di una vista eccezionale e di un incantevole panorama.*

🔑 20/05 - 20/09

💰 150 - 500 €

🍷 20 €

CB, AMEX



80

5



42 4

## 6 La Ferme d'Augustin U11

\*\*\*\*

Longitude 6° 66' 30" E - Latitude 43° 24' 61" N

979 Route de Tahiti  
 ☎ 33 (0)4 94 55 97 00  
 📠 33 (0)4 94 97 59 76

info@fermeaugustin.com  
 www.fermeaugustin.com

A 5mn de Saint-Tropez, au milieu d'un jardin fleuri et à deux pas de la plage de Tahiti. Etablissement discret et réputé à l'ambiance authentique.

*Situated in the middle of a garden, 100 m from "Tahiti" beach, 5 minutes from the centre of Saint-Tropez. Discreet establishment, considered in the authentic atmosphere.*

*Situato nel mezzo di un giardino, a 100 m da "Tahiti" spiaggia, a 5 minuti dal centro di Saint-Tropez. Stabilimento discreto e rinomato all'ambiente autentico.*

🔑 03/04 - 02/11

💰 295 - 1250 €

🍷 20 €

CB, AMEX



6

30



29

## 7 La Garbine S 10

\*\*\*\*

Longitude 6° 66' 05" E - Latitude 43° 24' 84" N

222 Route de Tahiti  
 ☎ 33 (0)4 94 97 11 84  
 📠 33 (0)4 94 97 34 18

hotel.la.garbine@wanadoo.fr  
 www.lagarbine.com

Belle demeure de charme, frontalière de Ramatuelle et de Saint-Tropez.

*Charming hotel, set between Ramatuelle and Saint-Tropez.*

*Affascinante hotel, situato tra Ramatuelle e Saint-Tropez.*

🔑 15/04 - 15/10

💰 175 - 335 €

🍷 16 €

CB, AMEX



23

## 8 Les Bouis P 17

En cours de classement

Longitude 6° 64' 76" E - Latitude 43° 22' 32" N

188 Chemin des Bouis  
 ☎ 33 (0)4 94 79 87 61  
 📠 33 (0)4 94 79 85 20

contact@hotel-les-bouis.com  
 www.hotel-les-bouis.com

Hôtel de charme avec vue panoramique sur la baie de la plage de Pampelonne et le phare de Camarat.

*Charming hotel with panoramic view on Pampelonne beach bay and Camarat lighthouse.*

*Hotel di charme con vista panoramica sulla baia di la spiaggia di Pampelonne e sul faro di Camarat.*

🔑 03/04 - 01/11

💰 150 - 400 €

🍷 21 €

CB, AMEX, DINERS



10



22

9

## Deï Marres

\*\*\*

N9

Longitude 6° 63' 46" E - Latitude 43° 25' 36" N

61 Chemin de Val de Rian

☎ 33 (0)4 94 97 26 68

📠 33 (04) 94 97 62 76

hoteldeimarres@wanadoo.fr

www.hotel-dei-marres.fr

Cette très belle bastide provençale est nichée dans un grand parc arboré et fleuri.

*This beautiful provencal "bastide" is nestled in a large quite and flowery park.*

*Questa bellissima casa di campagna provenzale è immersa in un grande parco tranquillo, tra alberi e fiori.*

🔑 01/05 - 05/10

💰 115 - 215 €

🍷 14 €

CB, AMEX



16 1 9

10

## La Romarine

\*\*\*

M10

Longitude 6° 63' 82" E - Latitude 43° 24' 89" N

57 Impasse des Marres

☎ 33 (0)4 94 97 32 26

📠 33 (04) 94 97 44 45

hromarine@aol.com

www.hotel-laromarine.net

L'hôtel La Romarine est situé sur un parc de 2 hectares entre le village de Saint-Tropez et les plages de Pampelonne.

*The hotel La Romarine is located on a 2 hectare park between the village of Saint-Tropez and the beaches of Pampelonne.*

*Il Romarine si trova in un parco di 2 ettari tra Saint-Tropez e la spiagge di Pampelonne.*

🔑 06/04 - 06/10

💰 168 - 514 €

🍷 13 €

CB, AMEX



28 2

11

## Saint-André

\*\*\*

V11

Longitude 6° 65' 72" E - Latitude 43° 25' 10" N

418 Allée de La Mer

☎ 33 (0)4 94 97 21 54

📠 33 (04) 94 97 37 80

hotelstandre83@gmail.com

contact@hotel-st-andre.fr

www.hotel-st-andre.fr

A 50m de la plage de Tahiti, nos chambres vous accueilleront au cœur d'un jardin en bordure de mer. L'accueil est très personnalisé.

*50 meters from Tahiti beach, our bedrooms will welcome you in the heart of a garden next to the sea. The welcoming is highly personalized.*

*A 50m dalla spiaggia di Tahiti, le nostre camere vi accoglieranno nel cuore di un giardino in riva al mare.*

🔑 25/04 - 05/10

💰 120 - 370 €

🍷 17 €

CB, AMEX





16 5

12

## Saint-Vincent

*En cours de classement*

T11

Longitude 6° 65' 86" E - Latitude 43° 24' 93" N

464 Route de Tahiti

☎ 33 (0)4 94 97 42 48

✉ 33 (0)4 94 54 80 37

hotelsaintvincent@wanadoo.fr

www.hotelsaintvincent.com

Cette très belle bastide provençale est nichée dans un grand parc arboré et fleuri, au calme, à 5 minutes à peine en voiture des célèbres plages de Pampelonne et du cœur animé de Saint-Tropez, village mythique. 4 tennis, cours de yoga.

*This beautiful provençal « bastide » is nestled in a large quiet and flowery park, at only 5 minutes from the famous beaches of Pampelonne, and of the bustling heart of Saint-Tropez, mythic village. 4 tennis, yoga class.*

*Questa bellissima casa di campagna provenzale è immersa in un grande parco tranquillo, tra alberi e fiori, a soli 5 minuti di auto dalle famose spiagge di Pampelonne e dal centro animato del mitico villaggio di Saint-Tropez. 4 tennis, lezione di yoga.*

🔑 18/04 - 11/10

💰 135 - 450 € 🍷 inclus / included / incluso

CB, AMEX, DINERS



8

60



13 8

13

## Tahiti

\*\*\*

U12

Longitude 6° 66' 51" E - Latitude 43° 24' 45" N

1153 Route de Tahiti

☎ 33 (0)4 94 97 18 02

✉ 33 (0)4 94 54 86 66

tahitibeach@wanadoo.fr

www.tahiti-beach.com

Situé en bord de mer, avec plage privée. Restaurant, bar, boutiques, salon de coiffure et esthétique.

*Private beach with Restaurant, bar, boutiques, hair and beauty-salon.*

*Spaggia privata con sala ristorante, bar, boutique, capelli e bellezza*

🔑 10/04 - 31/10

💰 220 - 495 €

🍷 26 €

CB, AMEX



4 20

14

## La Villa d'Andrea

O26

Longitude 6° 63' 76" E - Latitude 43° 19' 37" N

321 Chemin de la Pinède

☎ 33 (0)4 94 79 22 84

✉ 33 (0)4 94 79 13 17

contact@lavilladandrea.com

www.lavilladandrea.com

Accueil au calme, au cœur d'un parc arboré et fleuri, à deux minutes en voiture de la plage de l'Escalet et des plages renommées de Pampelonne.

*Quiet place in the heart of a flowery park, two minutes drive from the Escalet beach and the famous Bay of Pampelonne.*

*Accoglienza tranquilla, nel cuore di un parco fiorito, a due minuti in auto della spiaggia del Escalet e le famose spiagge di Pampelonne.*

🔑 10/04 - 11/10

💰 100 - 360 €

🍷 17 €

CB



48





9 1

15

## Epi 1959

T19

Longitude 6° 66' 04" E - Latitude 43° 22' 01" N

1128 Chemin de l'Epi  
☎ 33 (0)4 94 56 82 67  
bonjour@epi1959.com  
www.epi1959.com

Un refuge où passer l'été.

*Elegance in the heart of French Riviera.  
Eleganza nel cuore della riviera francese.*

🔑 15/05 - 13/09

💰 à partir de 950€

🍷 inclus / included / incluso

CB, AMEX, DINERS



37 3 Duplex

16

## La Figuière

T11

Longitude 6° 65' 93" E - Latitude 43° 24' 90" N

534 Route de Tahiti  
☎ 33 (0)4 94 97 18 21  
contact@hotel-lafiguiere.com  
www.hotel-lafiguiere.com

Hôtel de charme à Ramatuelle, situé à 350 mètres de la plage de Tahiti.

La Figuière dissimule 5 maisons qui abritent des chambres au parfum d'huile de lin.

*Charming hotel in Ramatuelle, located 350 meters from Tahiti Beach.*

*The Figuière conceals 5 houses which shelters house rooms with the scent of linseed oil.*

*Hotel di charme a Ramatuelle, situato a 350 metri dalla spiaggia di Tahiti.*

*La Figuière nasconde 5 case che ospitano stanze con il profumo dell'olio di semi di lino.*

🔑 16/04 - 05/10

🍷 💰 150 - 450 Duplex 💰 430 - 550 €

🍷 16 €

CB, AMEX



25



16 6

17

## La Vigne de Ramatuelle J25

Longitude 6° 61' 77" E - Latitude 43° 20' 15" N

1436 Route de Collebasse - CD93  
☎ 33 (0)4 94 79 12 50  
hotel@lavignederamatuelle.com  
www.lavignederamatuelle.com

Hôtel élégant, proche des plages et du village où se cultivent vigne, silence et art de vivre.

Avec sa table bio, privilégiant la cuisine vivante et végétale.

*Elegant hotel, near the beaches and the village where vine, silence and art of living are cultivated.*

*With its organic table, privileging the living and vegetable cooking.*

*Hotel elegante, vicino alle spiagge e al villaggio dove si coltivano la vite, il silenzio e l'arte di vivere.*

*Con il suo tavolo organico, privilegiando la cucina vivente e vegetale.*

🔑 01/04 - 01/11

💰 250 - 450€

🍷 inclus / included / incluso

CB, AMEX



20

9

Agence  
immobilière  
Real Estate Agency  
Agenzia Immobiliare



18

## Agence Immobilière de Ramatuelle

120

Longitude 6° 61' 19" E - Latitude 43° 21' 57" N

4 Avenue Georges Clemenceau

☎ 33 (0)4 94 79 20 59

33 (0)7 68 30 18 82

air@immorama.fr

www.immorama.fr

Achat, vente  
et locations saisonnières  
dans la presqu'île  
de Saint-Tropez.

*Purchase,  
sale and rental properties  
throughout the peninsula  
of Saint-Tropez.*

*Acquisto,  
vendita e case in affitto  
in tutta la penisola  
di Saint-Tropez.*



CB



# Locations de vacances avec services hôteliers

Holiday lets with Hotel Services

Affitti con Servizi Alberghieri



4 2/3 22/32m<sup>2</sup>

19

## Leï Souco

Q21



Longitude 6° 64' 56" E - Latitude 43° 21' 37" N

167 Chemin du Plan  
☎ 33 (0)6 10 09 73 76  
33 (0)4 94 79 80 22  
leisouco@gmail.com  
www.leisouco.com

Demeure provençale avec confort moderne, très au calme, en pleine nature, idéalement située entre Ramatuelle et Saint-Tropez, à 1km de la plage de Pampelonne.

*Provençal house with modern comfort, very quiet, surrounded by nature, ideally located between Ramatuelle and Saint-Tropez, 1km from Pampelonne beach.*

*Casa provenzale con comfort moderno, molto tranquilla, nella natura, in posizione ideale tra Ramatuelle e Saint-Tropez, 1km dalla spiaggia di Pampelonne.*

🔑 04/04 - 12/10

💰 nuit / night / notte 105 - 185 €

🍷 10 €



5 2 20/34m<sup>2</sup>

20

## Auberge de l'Oumède

N19

Longitude 6° 63' 95" E - Latitude 43° 21' 84" N

833 Chemin de l'Oumède

☎ 33 (0)4 94 44 11 11

☎ 33 (0)4 94 79 93 63

contact@aubergedeloumede.com  
www.aubergedeloumede.com

Située au coeur du vignoble de Ramatuelle à 1km de la plage de Pampelonne.

Chambres décorées avec goût et tout le confort pour un séjour de plaisir et de convivialité.

*Located in the heart of a vineyard of Ramatuelle, at 1km of the Pampelonne bay, rooms decorated with taste and all the comfort for a stay of pleasure and conviviality.*

*Situato nel cuore di un vigneto di Ramatuelle, a 1km dalla baia di Pampelonne, camere arredate con gusto e tutti i comfort per un piacevole soggiorno.*

🔑 01/05 - 03/10

💰 nuit / night / notte 165 - 750€

🍷 13 €

CB, AMEX





9 2 25/35m<sup>2</sup>  
 13 3/6 1/2 35/70m<sup>2</sup>  
 1 6 3 150m<sup>2</sup>

## 21 Les Maisons du Sud M 10

Longitude 6° 63' 62" E - Latitude 43° 25' 42" N

6 Impasse des Marres

☎ 33 (0)4 94 96 04 25

✉ 33 (0)9 59 78 15 01

info@lesmaisonsdusud.com

www.lesmaisonsdusud.com

Résidence au coeur d'une oasis de verdure,  
à 2km de Saint-Tropez et de la célèbre plage  
de Pampelonne à Ramatuelle.

*Residence situated in the heart of a green oasis  
at only 5 minutes from Saint Tropez and the famous  
Pampelonne Beach in Ramatuelle.*

*Residenza situato nel cuore di un'oasi verde,  
a soli 5 minuti da Saint Tropez e la famosa spiaggia  
di Pampelonne a Ramatuelle.*

🔑 10/04 - 05/10

💰 nuit / night / notte

🏠 150 - 370 €

🏠 215 - 590 €

🏠 425 - 790 €

🛏 + 20 €

🍳 17 - 20 €

CB, AMEX



12



5 2 25/35m<sup>2</sup>

## 22 Résidence l'Anoli S 17

Longitude 6° 65' 59" E - Latitude 43° 22' 85" N

30 Boulevard Patch

☎ 33 (0)4 94 79 96 12

☎ 33 (0)6 72 81 02 79

brigitte.maroux@wanadoo.fr

www.anoli.fr

Résidence à 300 mètres de la plage  
de Pampelonne.

*Residence just at 300 meters from Pampelonne Beach.*

*Residence a 300 metri dalla spiaggia di Pampelonne.*

🔑 01/05 - 07/10

💰 nuit / night / notte

→ 150 - 210 €

↗ 200 - 290 €

🍳 12€

CB



Locations de  
vacances  
sans service  
hôtelier

Holiday lets  
without  
Hotel Service

Affitti senza Servizio  
Alberghiero



## 23 La Bastide des Tamaris T13

Longitude 6° 65' 79" E - Latitude 43° 23' 86" N

757 Chemin des Tamaris

☎ 33 (0)4 94 79 90 50

33 (0)6 20 25 09 46

Idéalement située,  
près de la plage de Pampelonne.

*Ideally located  
near Pampelonne Beach.*

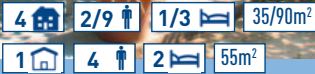
*Idealmente situati  
vicini alla spiaggia di Pampelonne.*

🔑 15/05 - 30/09

📅 semaine / week / settimana

🏠 385 - 434 €

🏠 504 - 574 €



## 24 La Ferme de l'Empereur O21

Longitude 6° 64' 36" E - Latitude 43° 21' 28" N

6773 Route des Plages

☎ 33 (0)6 11 57 99 34

ferme.empereur@hotmail.fr

www.ferme-empereur.fr

Tous nos hébergements sont équipés dans le sens  
d'un meilleur confort, d'un séjour plus agréable.

*Our accomodations are equipped to make your stay  
more comfortable and pleasant.*

*Tutti i nostri alloggi sono attrezzati nello scopo  
di migliorare la sua comodità e di rendere  
il suo soggiorno più piacevole.*



📅 semaine / week / settimana

🏠 450 - 1720€

🏠 1000 - 1850€



## 25 La Rouvenède K21

Longitude 6° 61' 76" E - Latitude 43° 21' 30" N

130 Chemin du Pin de Truc

☎ 33 (0)4 94 79 29 67 - 33 (0)6 15 47 65 88

contact@larouvenede.com

www.larouvenede.com

Cette belle résidence vous offre  
le privilège d'un cadre arboré et fleuri à proximité  
du village de Ramatuelle, à 5 minutes en voiture  
des plages de Pampelonne.

*Only 5 minutes by car from the famous Pampelonne  
Beach and just outside the medieval village of  
Ramatuelle, this beautiful residence welcomes you  
to its lovely wooded and floral setting.*

*A soli 5 minuti di auto dalla famosa spiaggia  
di Pampelonne e appena fuori dal borgo medievale  
di Ramatuelle, questo residence vi accoglie  
in un ambiente incantevole boscoso e floreale.*

🔑 15/04 - 15/10

📅 semaine / week / settimana

↘ 644 - 672 €

→ 735 - 812 €

↗ 875 - 896 €





1	4	2	50m <sup>2</sup>
2	4	2	35m <sup>2</sup>

26

## La Vigneraie

T112

Longitude 6° 66' 04" E - Latitude 43° 24' 12" N

1378 Chemin des Moulins

33 (0)4 94 97 17 03

corinne\_dumas@orange.fr

www.la-vigneraie-1860.fr

Appartements à 150 mètres de la plage de Pampelonne. Confort et équipement différents en fonction de l'appartement.

*Apartments 150 meters from the beach of Pampelonne. Comfort and different equipment depending on the apartment.*

*Appartamenti a 150 metri dalla spiaggia di Pampelone. Comodità ed attrezzature differenti in funzione dell'appartamento.*

01/04 - 30/09

semaine / week / settimana

50m<sup>2</sup> : 650 - 900€

35m<sup>2</sup> : 600 - 800€



50m<sup>2</sup> 35m<sup>2</sup>



14

35m<sup>2</sup>



3	2	12m <sup>2</sup>
1	2	34m <sup>2</sup>
2	4	48m <sup>2</sup>

27

## Le Cabanon

N21

Longitude 6° 62' 97" E - Latitude 43° 21' 19" N

7832 Route des Plages

33 (0)4 94 55 15 08

33 (0)6 75 79 82 89

cabanon83@aol.fr

A 5 minutes de la plage de Pampelonne, chambres, studio et appartements tout confort.

*5 minutes from Pampelonne beach, rooms, studio and apartments with all comfort.*

*5 minuti dalla spiaggia di Pampelonne, camere, monolocali e appartamenti dotati di tutti confortevoli.*

01/04 - 31/10

nuit / night / notte

65 - 85€

85 - 130€

110 - 160€



22	2	23/45m <sup>2</sup>
2	2/6	60/120m <sup>2</sup>

28

## Résidence Les Sellettes

P18

Longitude 6° 38' 44" E - Latitude 43° 13' 14" N

132 Chemin de l'Oumède

33 (0)4 94 79 88 48

33 (0)4 94 79 82 24

contact@sellettes.fr www.sellettes.fr

Au milieu d'une pinède, d'un champ d'oliviers et de vignes, la résidence propose plusieurs types d'hébergement de standing, à moins d'1km des plages de Pampelonne et à moins de 4km de Ramatuelle.

*In the middle of a pine forest, a field of olive trees and vineyards. Many types of luxury accommodations only minutes away from the famous Pampelonne Beach and less than 4km from the hilltop village of Ramatuelle.*

*Nel mezzo di una pineta, un campo di ulivi e vigneti. Molti tipi di sistemazioni di lusso a pochi minuti di distanza dalla famosa spiaggia di Pampelonne ea meno di 4km dal villaggio collinare di Ramatuelle.*

03/04 - 01/11

94 - 214 € nuit / night / notte



749 - 2023 € semaine / week / settimana

CB, AMEX





2 2 30m<sup>2</sup>

1 4 110m<sup>2</sup>

29

## Villa Lormarin

022

Longitude 6° 63' 96" E - Latitude 43° 21' 09" N

7083 Route des Plages

☎ 33 (0)4 94 79 81 42 - 33 (0)6 77 40 16 35

villa.lormarin@orange.fr

www.villa-lormarin.com

Nichée au cœur du vignoble provençal, à mi-chemin entre le village de Ramatuelle et la plage de Pampelonne, la Villa vous accueille pour un séjour placé sous le signe de la convivialité et de la détente.

*Nestled in the heart of the vineyards of Provence, halfway between the village of Ramatuelle and the Pampelonne beach, the Villa welcomes you for a friendly and relaxing stay.*

*Immerso nel cuore dei vigneti della Provenza, a metà strada tra il villaggio di Ramatuelle e la spiaggia di Pampelonne, il Villa vi accoglie per un soggiorno confortevole e rilassante.*

🔑 15/04 - 30/09

💰 semaine / week / settimana

🏠 → 770 ↗ 910 €

🏠 → 1470 € ↗ 1610 €



*Les fourchettes de tarifs sont données à titre indicatif sur la base d'une chambre double par nuit en basse et haute saison.*

*The price-guide indicates the price per night for a double room in low and high season.*

*Le tariffe sono dati sulla base di una camera doppia per notte in basso ed alta stagione.*

*L'Office de Tourisme ne peut être tenu responsable des modifications apportées par les prestataires.*

*The Tourist Office can not be held responsible of the modifications made by providers.*

*L'Ufficio del Turismo non può essere tenuto responsabile delle modifiche apportate dai professionali.*

*Document non exhaustif. Ne figure que les partenaires, qui par leur contribution, ont permis l'édition de ce guide. Not exhaustive document. Including only the partners who by their contribution allowed the publishing of this guide.*

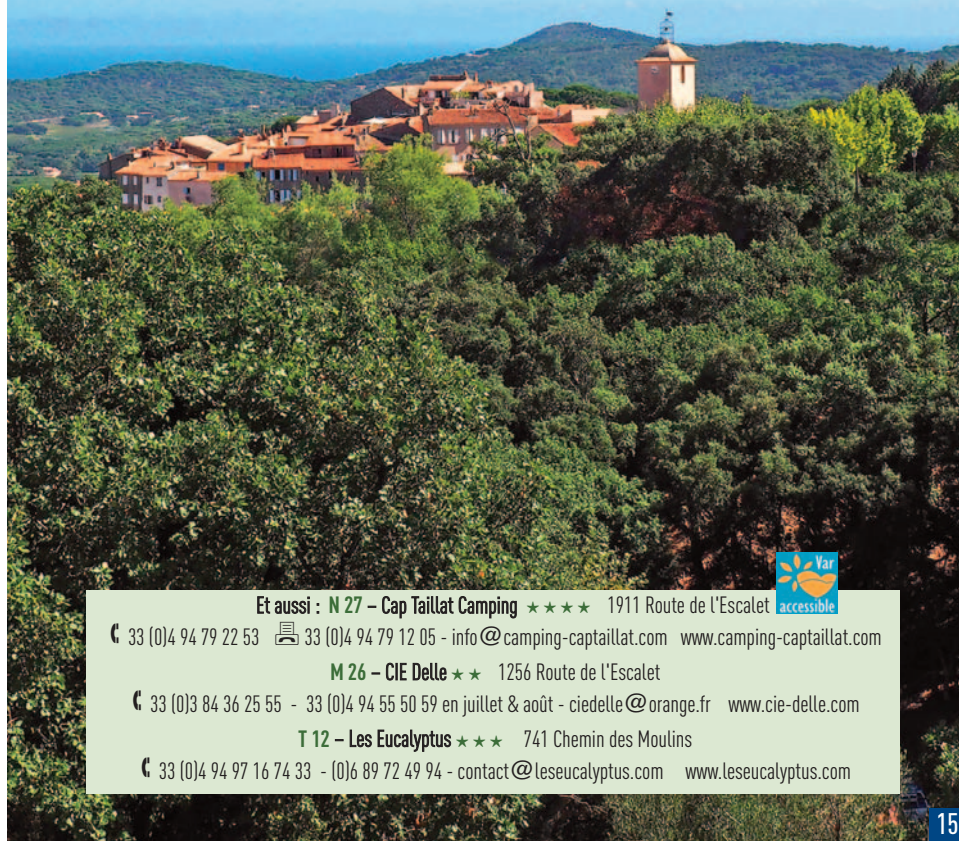
*Documento non esaustivo. rRaffigurano solamente i partner che per il loro contributo, hanno permesso l'edizione di questa guida.*

*Retrouvez la liste des autres hébergements de la commune sur notre site.*

*Find the list of other town's accommodation on our website.*

*Trova l'elenco di altri alloggi in città sul nostro sito web.*

[www.ramatuelle-tourisme.com](http://www.ramatuelle-tourisme.com)



Et aussi : **N 27 – Cap Taillat Camping** ★★★★★ 1911 Route de l'Escalet



☎ 33 (0)4 94 79 22 53 📠 33 (0)4 94 79 12 05 - info@camping-captailat.com www.camping-captailat.com

**M 26 – CIE Delle** ★★ 1256 Route de l'Escalet

☎ 33 (0)3 84 36 25 55 - 33 (0)4 94 55 50 59 en juillet & août - ciedelle@orange.fr www.cie-delle.com

**T 12 – Les Eucalyptus** ★★★ 741 Chemin des Moulins

☎ 33 (0)4 94 97 16 74 33 - (0)6 89 72 49 94 - contact@leseucalyptus.com www.leseucalyptus.com



Mobil-home  
Mobile home  
Mobile home



H.L.L.  
Leisure home  
Abitazione tempo libero



Emplacement tente et caravane  
Tent and caravan pitch  
Piazzola tenda e caravan



366 20 464

## 30 Camping Yelloh Village R24 Les Tournels ★★★★★

Longitude 6° 65' 09" E - Latitude 43° 20' 55" N

1510 Route de Camarat

☎ 33 (0)4 94 55 90 90

📠 33 (0)4 94 55 90 99

info@tournels.com www.tournels.com

Dominant la baie de Pampelonne,  
ce camping vous accueille dans un grand parc  
arboré, à deux pas du phare de Camarat.

*Overlooking Pampelonne Bay,  
this campsite is located in a wooded park only a few  
steps away from the Cap Camarat lighthouse.*

*Affacciato sulla baia di Pampelonne,  
questo campeggio si trova in un parco alberato a pochi  
passi di distanza dal faro di Cap Camarat.*

🔑 03/04 - 01/11

€ 504 - 4242 €

semaine / week / settimana



€ 18 - 75 € / nuit / night / notte

CB, AMEX, CHÈQUES VACANCES



233 Kasai

## 31 La Toison d'Or T14 ★★★★

Longitude 6° 65' 91" E - Latitude 43° 23' 85" N

842 Chemin des Tamaris

☎ 33 (0)4 94 79 83 54

☎ Conciergerie : 33 (0)4 94 79 09 80

📠 33 (0)4 94 79 85 70

toison@riviera-villages.com

www.riviera-villages.com/toison-d-or

Envie d'évasion ?

Hébergements atypiques dans un cadre  
exceptionnel, dépaysement garanti  
au cœur du golfe de Saint-Tropez.

*Desire to escape?*

*Atypical accommodation in an exceptional setting,  
guaranteed change of scenery  
in the heart of the gulf of Saint-Tropez.*

*Vuoi scappare?*

*Alloggio atipico in un ambiente eccezionale, garantito  
cambio di scenario nel cuore del golfo di Saint-Tropez.*

🔑 04/04 - 12/10

€ Tarifs dynamiques évolutifs

Evolutionary dynamic rates / Tassi dinamici evolutivi

CB, AMEX, CHÈQUES VACANCES



Hôtels  
de Plein Air  
Air  
Campsites  
Locanda  
all'aperto





334 Tiki huttes

32

## Kon Tiki

★★★★

T15

Longitude 6° 65' 77" E - Latitude 43° 23' 14" N

4363 Route des Plages

☎ 33 (0)4 94 55 96 96

✉ 33 (0)4 94 55 96 95

kontiki@riviera-villages.com

www.riviera-villages.com

www.tiki-hutte.com

Ce magnifique complexe d'hôtellerie de plein air, situé à mi-chemin entre Ramatuelle et Saint-Tropez, offre le privilège rare d'un accès direct à la célèbre baie de Pampelonne.

*This magnificent holiday complex, situated midway between Ramatuelle and Saint-Tropez, offers the rare privilege of direct access to the famous Bay of Pampelonne.*

*Questo magnifico complesso alberghiero, situato a metà strada tra Ramatuelle e Saint-Tropez, offre il raro privilegio di un accesso diretto alla famosa Baia di Pampelonne.*

🗝 08/04 - 01/11

💰 55 - 1060 € / nuit / night / notte

💰 385 - 7420 € / semaine / week / settimana

CB, AMEX



58 🚐 12 🏠 25 📶

33

## Camping Flower La Rouillère

★★★

K14

Longitude 6° 61' 34" E - Latitude 43° 23' 52" N

229 Chemin des Piboules

☎ 33 (0)4 94 79 28 67

pierre.campana0945@gmail.com

www.camping-var-ramatuelle.com

Camping familial à 10mn des plages de Pampelonne ou de L'Escalet.

Vacances typiquement provençales dans un environnement boisé, calme... propice à la détente.

*Family-Style campsite at only 10 minutes from the beaches of Pampelonne and L'Escalet. Relaxing holidays in a typically provençal atmosphere and quiet woodland setting.*

*Campeggio familiare a soli 10 minuti dalle spiagge di Pampelonne e L'Escalet. Vacanze rilassanti in un ambiente tipicamente provenzale in un silenzioso bosco.*

🗝 01/04 - 31/10

🏠 🚐 💰 252 - 1211 €  
semaine / week / settimana



Cabane lodge premium  
💰 450 - 1183 € / semaine / week / settimana

📶 (2 pers) 💰 19 - 57 € / nuit / night / notte

CB, CHÈQUES VACANCES



24 🚐 11 🏠 77 📶

34

## La Croix du sud

★★★

021

Longitude 6° 64' 08" E - Latitude 43° 21' 42" N

6798 Route des Plages

☎ 33 (0)4 94 55 51 23

33 (0)6 09 72 96 50

crisdelacroix@orange.fr

www.campingramatuelle.com

A 1,5km de la plage de Pampelonne, joli camping familial calme avec piscine, restaurant, animations, locations.

*Only 1,5km from beaches a nice calm family camping with swimming pool, restaurant, entertainments.*

*A solo 1,5km dalle spiagge un bel campeggio tranquillo con piscina, ristorante, intrattenimenti.*

🗝 01/04 - 07/10

🏠 🚐 💰 65 - 186 € nuit / night / notte

📶 💰 24,90 - 52 € nuit / night / notte

CB, VACAF,  
CHÈQUES VACANCES



## Aire pour camping-car

Parking area for motorhomes  
Area di sosta per camper



### 35 Aire Municipale T22

Longitude 6° 66' 23' E - Latitude 43° 21' 13" N

1727 Route de Bonne Terrasse - Plage de Pampelonne

☎ 33 (0)6 86 55 29 08

Bloc sanitaire : toilette, douche (froide), récupération des eaux usées, vidange cassette toilette, container.

Point eau de 8h30 à 17h.

Service boulangerie le matin d'avril à fin octobre.

Sanitary facilities: WC, shower (cold water only), waste disposal. Emptying and re-filling facilities.

Water available from 8.30 - 17.00. Bakery service in the morning from April to the end of October.

Servizi igienici : WC, doccia (acqua fredda), recupero delle acque consumate.

Svuotamento e ri-riempimento impianti.

Acqua a disposizione dalle ore 8.30 alle 17H.

Servizio panetteria la mattina di aprile a ottobre.



130 emplacements / pitches / piazzole

Stationnement limité à 48h

Parking limited at 48 hours - Sosta limitata a 48 ore

Hiver / Winter / Inverno : 01/11 - 14/03

€ 6 € jour / day / giorno

Été / Summer / Estate : 15/03 - 31/10

€ 10 € jour / day / giorno



## Village vacances

Holidays Village  
Villaggio di Vacanze



145 43 Gîtes

### 36 Touristra Vacances S22

★★★

Longitude 6° 65' 84" E - Latitude 43° 20' 98" N

1332 Route de Bonne Terrasse

☎ 33 (0)4 98 12 90 00

ramatuelle.heberg@touristravacances.com

www.touristravacances.com

Au cœur du golfe de Saint-Tropez.  
Dans une zone naturelle, protégée et calme,  
au milieu des pins et des vignes.

*In the heart of the Gulf of Saint-Tropez.  
In a protected and calm natural area,  
in the middle of pine trees and vines.*

*Nel cuore del Golfo di Saint-Tropez.  
In una zona naturale protetta e tranquilla,  
in mezzo a pini e vigneti.*

🗝 02/05 - 18/10

🏠 semaine / week / settimana

Chambre pension complète / pers. 497 - 896 €  
avec possibilité demi-pension

Gîte (4/6 pers) 560 - 1778 €

CB, CHÈQUES VACANCES



# Chambres d'hôtes - Bed and Breakfast - Camere di Ospite



## 19 Leï Souco Q21

Demeure provençale avec confort moderne, très au calme, en pleine nature, idéalement située entre Ramatuelle et Saint-Tropez, à 1km de la plage de Pampelonne.

*Provençal house with modern comfort, very quiet, surrounded by nature, ideally located between Ramatuelle and Saint-Tropez, 1km from Pampelonne beach.*

*Casa provenzale con comfort moderno, molto tranquilla, immersa nella natura, in posizione ideale tra Ramatuelle e Saint-Tropez, 1 km dalla spiaggia di Pampelonne.*

Longitude 6° 64' 77" E - Latitude 43° 21' 32" N  
167 Chemin du Plan

☎ 33 (0)6 10 09 73 76 - 33 (0)4 94 79 80 22  
leisouco@gmail.com  
www.leisouco.com

🗝️ 04/04 - 12/10

💰 94 - 248 €

🍳 inclus / included / incluso

5 🛏️ 2/4 🚿 20/40m<sup>2</sup>



## 37 Campagne Les Jumeaux S19

Cette villa contemporaine de 500m<sup>2</sup>, décorée par un architecte réputé, au cœur d'une très belle et vaste pinède, à quelques centaines de mètres de la célèbre plage de Pampelonne.

*This modern villa of 500m<sup>2</sup>, decorated by a deem architect, in a beautiful pinewood, at a few meters of Pampelonne beach.*

*Questa villa contemporanea di 500m<sup>2</sup>, progettata da un noto architetto, al centro di una pineta molto bella e tranquilla, a poche centinaia di metri dalla famosa spiaggia di Pampelonne.*

Longitude 6° 65' 49" E - Latitude 43° 22' 02" N  
450 Chemin des Barraques

☎ 33 (0)6 23 14 08 02 ☎ 33 (0)4 94 97 08 75  
campagnelesjumeaux@orange.fr  
www.campagnelesjumeaux.com

5 🛏️ 2 🚿 25m<sup>2</sup>



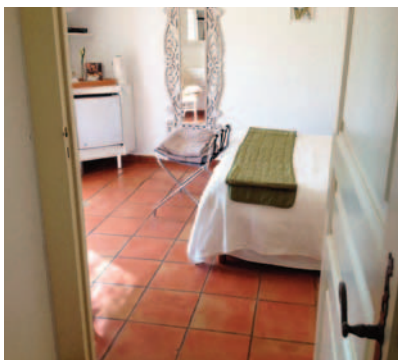
🗝️ sauf, except, tranne 07/08

💰 nuit / night / notte 200 - 350 €  
minimum 2 nuits, nights, notti

🍳 inclus / included / incluso  
CB



Sur demande  
On request  
Su richiesta



## 38 Le Clos des Vignes O24

Chambres et suites familiales (communiquantes de 4 p) bottées au cœur d'un vignoble. Possibilité de faire son jogging jusqu'aux plages de Pampelonne ou de l'Escalet. Supermarché à 800 mètres.

*Rooms and family suites (communicating 4p) nestled in the heart of a vineyard. Possibility of jogging to the beaches of Pampelonne or Escalet. Supermarket at 800 meters.*

*Camere e suite familiari (comunicanti 4p) immerse nel cuore di un vigneto. Possibilità di fare jogging alle spiagge di Pampelonne o Escalet. Supermercato a 800 metri.*

Longitude 6° 64' 06" E - Latitude 43° 20' 46" N  
1889 Chemin des Boutinelles

☎ 33 (0)4 94 49 56 40  
33 (0)6 23 75 17 70 - 33 (0)6 18 71 69 70  
info@saint-tropez-golf.com

🗝️ 11/04 - 14/11 & 19/12 - 26/12

💰 129 - 289 € nuit / night / notte

🍳 inclus / included / incluso

4 🛏️ 2/4 🚿 15/25 m<sup>2</sup>



CB



## 29 Villa Lormarin O22

Nichée au cœur du vignoble provençal, à mi-chemin entre le village de Ramatuelle et la plage de Pampelonne. Séjour placé sous le signe de la convivialité et de la détente.

*Nestled in the heart of the vineyards of Provence, halfway between the village of Ramatuelle and Pampelonne beach. Friendly and relaxing stay.*

*Immerso nel cuore dei vigneti della Provenza, a metà strada tra il borgo arroccato di Ramatuelle e la spiaggia di Pampelonne. Soggiorno confortevole e rilassante.*

Longitude 6° 63' 96" E - Latitude 43° 21' 09" N  
7083 Route des Plages

☎ 33 (0)4 94 79 81 42 - 33 (0)6 77 40 16 35  
villa.lormarin@orange.fr  
www.villa-lormarin.com

1 🛏️ 2 🚿 30m<sup>2</sup>

🗝️ 15/04 - 30/09

💰 nuit / night / notte  
→ 110 € ↗ 130 €

🍳 inclus / included / incluso



# Campings à la ferme - Farm Campsites - Campeggi alla Fattoria

🗝️ 15 juin au 15 septembre - June 15th to September 15th - 15 giugno al 15 settembre

Les fourchettes de tarifs sont données à titre indicatif pour 2 pers. par nuit / Price examples for 2 pers. by night / Le gamme di tariffe sono date a titolo indicativo per 2 pers. per notte



Emplacement tente et caravane  
Tent and caravan pitch  
Piazzola tenda e caravan



Mobil-home  
Mobile home  
Mobile home



Longitude 6° 61' 00" E - Latitude 43° 23' 07" N

1543 Route de la Rouillère - CD 61

☎ 33 (0)6 85 23 26 52

christian.fresia@wanadoo.fr

www.domainedejeanne.com



39

## Domaine de Jeanne

I 16

20 emplacements au calme avec de beaux espaces ombragés, près des vignes du Domaine. Chiens admis avec accord préalable du propriétaire.

20 quiet locations with shady areas, next to the vines of the domain.

Dogs allowed with consent of the owner.

20 piazzole tranquille con aree ombreggiate, vicino ai vigneti del Domaine.

Cani ammessi previo accordo del proprietario.

▲ Ⓢ 23 - 26 €

40

## Camping de la Matarane

T 14

Longitude 6° 66' 00" E - Latitude 43° 23' 49" N

468 Chemin de la Matarane

☎ 33 (0)6 82 82 62 22

chateaupampelonne@gmail.com

Sous les pins, à quelques pas de la plage de Pampelonne. Pas de location.

In the shade of the pines tree, only a couple of steps from Pampelonne beach.

No rent.

All'ombra dei pini, solo un paio di passi dalla spiaggia di Pampelonne. Nessun affitto.



41

## Chez Marcel

P 25

Longitude 6° 64' 05" E - Latitude 43° 20' 58" N

1459 Chemin des Boutinelles

☎ 33 (0)6 19 43 43 13

33 (0)7 85 08 52 68

junetto@yahoo.fr

www.location-roumegou.com

Camping calme et ombragé à proximité des plages et d'un supermarché.

Quiet and shaded campsite, near beaches and supermarket.

Campeggio tranquillo e ombreggiato, vicino al mare, e a un supermercato.

▲ Ⓢ 18-25 €



24

## La Ferme de l'Empereur

O 21

Longitude 6° 64' 37" E - Latitude 43° 21' 28" N

6773 Route des Plages

☎ 33 (0)6 11 57 99 34

ferme.empereur@hotmail.fr

20 emplacements au milieu des vignes  
20 pitches in a middle of vineyards

20 piazzole in mezzo di vigneti

▲ Ⓢ 27 €



42

## Les Tours du Pinet Domaine Cézanne

U 10

Longitude 6° 66' 20" E - Latitude 43° 24' 75" N

850 Route de Tahiti

☎ 33 (0)4 94 97 68 35

campingpinet@free.fr

www.campingpinet-domainecezanne.fr

Camping familial complètement ombragé, à 300 mètres de la plage de Pampelonne.

Family campsite completely shaded, 300 meters from the Pampelonne beach.

Campeggio familiare completamente ombreggiato, a 300 metri dalla spiaggia di Pampelonne.

Ⓢ 30 - 80 €





## 43 Brun Alain L29

★★★

Villa à la campagne au milieu des vignes, avec accès privatif à la plage de la Briande. Chemin d'accès en terre.

*Villa in the countryside surrounded by vineyards, with private access to the Briande's beach. Acces by a track.*

*Villa in campagna circondata da vigneti, con accesso privato alla spiaggia del Briande. Strada sterrata.*

Longitude 6° 62' 63" E - Latitude 43° 17' 45" N

Domaine La Tourraque

2444 Chemin de La Bastide Blanche

☎ 33 (0)6 72 00 70 50 - 33 (0)6 08 25 81 11

corinne.brun-dumas@wanadoo.fr

1 🏠 6 👤 3 🛏 110m<sup>2</sup>



🗝️  
📅 semaine / week / settimana

↘ 850 €  
→ 950 €  
↗ 1050-1200 €



## 44 Peigné Patrick M24

★★★

Studio, dans une pinède, au cœur du vignoble de Ramatuelle à 5 minutes de la plage de Pampelonne et proche de l'Escalet.

*Studio, in a pine forest, in the vineyard heart of Ramatuelle, 5 minutes from Pampelonne beach and close to the Escalet.*

*Studio, in una pineta, al cuore di vigneti di Ramatuelle, a 5 minuti dalla spiaggia di Pampelonne e vicino alla Escalet.*

Longitude 6° 63' 07" E - Latitude 43° 20' 43" N

924 Chemin des Boutinelles

☎ 33 (0)6 08 75 41 56 - 33 (0)4 94 79 22 08

patrick.peigne@orange.fr

1 🏠 2 👤 29m<sup>2</sup>



🗝️ 11/04 - 10/10

📅 semaine / week / settimana  
→ 600 €  
↗ 750 €



## 45 Villa Mamu N26

★★★

Belle villa provençale récente, à 700 mètres de la plage de l'Escalet au calme face à la pinède.

*Beautiful recent Provençal villa, 700 meters from the beach of Escalet, quiet, facing the pine forest.*

*Bella nuova villa provenzale, a 700 metri dalla spiaggia dell'Escalet tranquilla di fronte alla pineta.*

Longitude 6° 63' 77" E - Latitude 43° 19' 24" N

119 Chemin de la Pinède

L'Escalet

☎ 33 (0)6 82 14 00 74

espinosa.jcl@orange.fr

1 🏠 7 👤 3 🛏 145m<sup>2</sup>



🗝️ 06/06 - 31/07  
📅 semaine / week / settimana

↘ 1666 €  
→ 2051 €  
↗ 2611 €



## 46 Bellet Pascale I21

Villa de caractère à flanc de colline avec grand jardin à quelques pas du village, superbe vue mer et village.

*Villa of character on the hillside with large garden at a few steps from the village, superb sea view and village.*

*Villa di carattere sulla collina con ampio giardino a pochi passi dal paese, bella vista mare e villaggio.*

Longitude 6° 61' 25" E - Latitude 43° 21' 43" N

Villa Pascale 114 Route du village

☎ 33 (0)6 24 03 37 00

33 (0)4 94 79 84 62 - 33 (0)2 36 98 91 01

pascale.bellet@orange.fr

1 🏠 6/8 👤 3 🛏 90m<sup>2</sup>



🗝️ 04/04 - 13/12

📅 semaine / week / settimana  
↘ 750 €  
→ 1000 €  
↗ 1400-1500 €





## 47 Biancolini Jean-Louis P 26

Dans un site préservé "Les Trois Caps", à 4km des plages de Pampelonne et à 2km de la plage de l'Escalet, vous trouverez deux mas jumelés.  
*In a preserved site "Les Trois Caps", 4km from the beaches of Pampelonne and 2km from the beach of Escalet, you will find two semi-detached houses.*

*In un sito preservato "Les Trois Caps", a 4 km dalle spiagge di Pampelonne e a 2 km dalla spiaggia di Escalet, troverete due case bifamiliari.*

Longitude 6° 64' 55" E - Latitude 43° 19' 78" N

1296 Chemin des Tournels

☎ 33 (0)4 94 79 10 06

jean-louis.biancolini5@orange.fr

http://pagesperso-orange.fr/location.ramatuelle

1 🏠 4 👤 2 🛏 56m<sup>2</sup>



🔑 30/03 - 02/11

📅 semaine / week / settimana

↘ 525 €

→ 595 €

↗ 910-980 €



## 48 Bréhant Marie-Christine P 28

Villa les pieds dans l'eau, plage de l'Escalet.

*Villa water front, Escalet's beach.*

*Villa piedi nell'acqua, spiaggia di l'Escalet*

Longitude 6° 64' 14" E - Latitude 43° 18' 64" N

485 Boulevard de La Praya

Domaine de l'Escalet

☎ 33 (0)6 89 13 44 67

mcbrehant@wanadoo.fr

1 🏠 6 👤 3 🛏 60m<sup>2</sup>



📅 semaine / week / settimana

↘ 870 €

→ 1440 - 1600 €

↗ 2240 - 2390 €



## 49 Bucchi Raymond N 27

Appartement à 2 minutes de la plage de l'Escalet.

*Apartment at 2 minutes from the Escalet beach.*

*Appartamento a 2 minuti dalla spiaggia Escalet.*

Longitude 6° 63' 52" E - Latitude 43° 19' 41" N

114 Chemin du Jas d'Alexis

☎ 33 (0)3 87 76 78 85

raymond.bucchi@orange.fr

1 🏠 4/5 👤 1 🛏 45m<sup>2</sup>



🔑 29/02 - 01/11

📅 semaine / week / settimana

→ 470 €

↗ 520 €



## 50 Collange Fabienne M 28

Prestation haut de gamme. Maison divisée en 2 logements. Très beau jardin.

*High quality service. House divided into 2 dwellings. Beautiful garden.*

*Servizio di fascia alta. Casa divisa in 2 abitazioni. Bellissimo giardino.*

Longitude 6° 63' 07" E - Latitude 43° 19' 10" N

100 Chemin de la Tourraque Est

☎ (00) 41 79 217 50 31

www.collange.ch

1 🏠 6 👤 3 🛏 80m<sup>2</sup>

1 🏠 6 👤 3 🛏 180m<sup>2</sup>



🏠 15/06 - 15/09

📅 semaine / week / settimana

🏠 800 - 1600 €

🏠 4200 €

🏠 6000 €





## 51 Fournier Nicolas J21

Jolie maison de village au centre de Ramatuelle, avec terrasse vue mer.

*Pretty house village in the center of Ramatuelle, with terrace sea view.*

*Graziosa casa di paese nel centro di Ramatuelle, con terrazza vista mare.*



Longitude 6°61'25" E - Latitude 43°21'47" N

37 Rue Saint-Esprit

☎ 33 (0)6 16 44 87 60

carole@chrono-web.com

www.ramatuelle-location.com

📅 semaine / week / settimana

↳ 710 €

→ 920 €

↗ 1350 €

1 🏠 4 👤 2 🛏 45m²



## 52 Reinaud Charles S17

Villa à quelques pas de la plage de Pampelonne (accès boulevard Patch).

*Villa a few steps from the Pampelonne Beach (access boulevard Patch).*

*Villa a due passi dalla spiaggia di Pampelonne (accesso boulevard Patch).*

🔑 sauf 07/08

except 07/08 - tranne 07/08

📅 semaine / week / settimana

↳ 400 €

→ 600 €

+ 55 € frais de ménage  
cleaning / pulizia

Longitude 6° 65' 26" E - Latitude 43° 22' 82" N

Lotissement de Pampelonne

5 Avenue des Girelles

☎ 33 (0)6 13 80 32 31

jmreinaud@yahoo.fr

1 🏠 6 👤 3 🛏 90m²



## 53 Rolland Lydia J21

Studio neuf tout confort dans une impasse charmante au cœur du village.

*All comfort new studio in a charming cul de sac in the heart of the village.*

*Nuovo studio tutto comfort in un incantevole vicolo cieco al cuore del villaggio.*



Longitude 6° 61' 20" E - Latitude 43° 21' 47" N

2 Impasse des Jardins

☎ 33 (0)6 86 07 31 79

lidia.rolland@wanadoo.fr

📅 semaine / week / settimana

↳ 350 €

↗ 400 €

📅 mois / month / mese

↳ 500 €

↗ 600 €

1 🏠 2 👤 25m²



## 54 Vienco Carine J21

Maison de village, vue mer et jardin privé.

*Village house, sea view and private garden.*

*Casa di paese, vista mare e giardino private.*

🔑 01/04 - 31/10

📅 semaine / week / settimana

↳ 640 €

↗ 1330 €

Longitude 6°61'12" Latitude 43° 21'46"

5 Impasse des Jardins

☎ 33 (0)6 81 46 95 71

carinecami@yahoo.fr

1 🏠 4 👤 2 🛏 60m²



# Index

## Indice



Agence Immobilière de Ramatuelle	p 10	Hostellerie Le Baou	p 5	Leï Souco	p 19
Aire municipale pour camping-car	p 18	Kon Tiki	p 17	Les Bouis	p 6
Auberge de l'Oumède	p 11	La Bastide des Tamaris	p 13	Les Maisons du Sud	p 12
Bellet Pascale	p 21	La Croix du Sud	p 17	Les Tours du Pinet	p 20
Biancolini Jean-Louis	p 22	La Ferme d'Augustin	p 6	Muse	p 5
Bréhant Marie-Christine	p 22	La Ferme de l'Empereur	p 13	Peigné Patrick	p 21
Brun Alain	p 21	La Ferme de l'Empereur	p 20	Reinaud Charles	p 23
Bucchi Raymond	p 22	La Figuière	p 9	Résidence l'Anoli	p 12
Campagne Les Jumeaux	p 19	La Garbine	p 6	Résidence Les Sellettes	p 14
Camping de la Matarane	p 20	La Réserve	p 4	Rolland Lydia	p 23
Camping Flower La Rouillère	p 17	La Romarine	p 7	Saint-André	p 7
Camping Yelloh Village Les Tournels	p 16	La Rouvenède	p 13	Saint-Vincent	p 8
Château de La Messardière	p 4	La Toison d'Or	p 16	Tahiti	p 8
Chez Marcel	p 20	La Vigne de Ramatuelle	p 9	Touristra Vacances	p 18
Collange Fabienne	p 22	La Vigneraie	p 14	Vienco Carine	p 23
Deï Marres	p 7	La Villa d'Andrea	p 8	Villa Lormarin	p 15
Domaine de Jeanne	p 20	Le Cabanon	p 14	Villa Lormarin	p 19
Epi 1959	p 9	Le Clos des Vignes	p 19	Villa Mamu	p 21
Fournier Nicolas	p 23	Leï Souco	p 11	Villa Marie	p 5



# Comment venir à Ramatuelle

## How to get to Ramatuelle - Come venire a Ramatuelle



### Par route / By road / Per strada

Paris, 897 km dont 856 par autoroute / by motorway / per autostrada  
 Autoroute A6 direction Lyon.  
 Autoroute A7 direction Marseille.  
 Autoroute A8 "La Provençale" direction Nice.

#### Sorties / Exits / Uscite

**Le Cannet des Maures** : D558 direction La Garde Freinet, Saint-Tropez.  
 A la sortie de Grimaud, prendre D14 puis D61 et RN 98 Carrefour de la Foux, D98 A, direction St-Tropez, puis D 93 direction Ramatuelle.

**Le Muy** : D25 direction Ste-Maxime, puis RN98 Carrefour de la Foux, D98 A, direction St-Tropez, puis D93 direction Ramatuelle.



### Train & TGV / Treno

Gares SNCF / Railway stations / Stazione SNCF ☎ 36 35  
 Fréjus / St-Raphaël (38 kms) Toulon (60 kms) Les Arcs (47 kms)  
 Infos TER - TER Information - Informazioni TER  
 ☎ 0 800 11 40 23 service et appel gratuit, en tapant - Free call, dial 2  
 Servizio e chiamata gratuita, digitando il 2  
[www.ter.sncf.com/paca](http://www.ter.sncf.com/paca)



### Par avion / By air / Per via aerea

Aéroport Toulon/Hyères (54 kms) - ☎ 0 825 018 387  
 Aéroport International de Nice (107 Kms) - ☎ 0 820 423 333  
 Aéroport International Marseille/Provence (149kms) - ☎ 33 (0)820 81 14 14  
 Aéroport St-Tropez/ La Môle (19 kms) - ☎ 33 (0)4 94 54 76 40



### Transports sur place Connections / Trasporti sul posto

 **Zou ! / Bus Service / Service Bus** [www.zou.maregionsud.fr](http://www.zou.maregionsud.fr)

Vente en ligne de vos titres de transport / online sale of your tickets / vendita on line di biglietti  
 Tarif forfaitaire 3 € par voyage / one way / un modo.  
 Liaisons avec Saint-Tropez et les gares SNCF Toulon / Saint-Raphaël / Les Arcs et toutes les communes environnantes  
 Connexions Saint-Tropez / railway stations Toulon / Saint-Raphaël / Les Arcs and neighbouring towns and villages  
 Connessioni Saint-Tropez / stazioni ferroviarie Toulon / Saint-Raphaël / Les Arcs e tutte le comuni circostanti  
 Gare routière de Saint-Tropez : ☎ 33 (0)4 94 56 25 74



### Bateaux / Boats / Battelli

LES BATEAUX DE SAINT-RAPHAEL - ☎ 33 (0)4 94 95 17 46  
[www.bateauxsaintraphael.com](http://www.bateauxsaintraphael.com) [contact@bateauxsaintraphael.com](mailto:contact@bateauxsaintraphael.com)  
 Liaisons Saint-Tropez / Saint-Raphaël d'avril à début novembre.  
 Shuttle Saint-Tropez / Saint-Raphaël avril to november  
 Collegamento Saint-Tropez / Saint-Raphaël aprile-novembre





**OFFICE DE TOURISME ET DE LA CULTURE**  
 Place de l'Ormeau - 83350 Ramatuelle - Tél. : 33 (0) 4 98 12 64 00  
 office@ramatuelle-tourisme.com  
 www.ramatuelle-tourisme.com  
 Longitude 6° 61' 22" E - Latitude 43° 21' 53" N



Le mardi, ouverture à 10h30 (sauf juillet / août) Opening on tuesdays (except july and august) at 10.30am. Apertura il martedì (escluso luglio e agosto) alle 10h30.			Matin Morning Mattina	Après-midi Afternoon Pomeriggio
Basse saison Low season Bassa stagione	1 <sup>er</sup> janvier au 3 avril From 1 <sup>st</sup> January to 3 <sup>rd</sup> of April Dal 1 gennaio al 3 aprile	Lundi au vendredi Monday to Friday Lunedì a Venerdì	9h - 12h30	14h - 17h30
Moyenne et haute saison Middle and high season Media e alta stagione	04 avril au 03 octobre From 04 <sup>th</sup> of april to 3 <sup>rd</sup> of october Dal 04 di aprile al 3 ottobre	Lundi au vendredi Monday to Friday Lunedì a Venerdì	9h - 13h	14h - 18h30
		Samedi et jours fériés Saturday and public holidays Sabato e giorni festivi	10h - 13h	14h - 18h
		Dimanche (juillet et août)* Sunday (July and August) Domenica (luglio e agosto)	10h - 13h	14h - 18h
Basse saison Low season Bassa stagione	05 octobre au 31 décembre From 5 <sup>th</sup> october to 31 <sup>th</sup> december Dal 05 ottobre al 31 dicembre	Lundi au vendredi Monday to Friday Lunedì a Venerdì	9h - 12h30	14h - 17h30

Agence de Promotion Golfe de Saint-Tropez Tourisme - Tél. : 33 (0) 4 94 55 22 00 - www.visitgolfe.com - info@visitgolfe.com





Tarifs parkings communaux / Communal parkingrates / Tariffe parcheggi comunali : 4,50 € - Abonnement / Subscription / Abbonamento : 35 € les 10 entrées / Entries / Entrate  
Bonne terrasse - Escalet (Canadel) - Gros Vallat - Patch - Tahiti - Tamaris

## Légende Legend Leggenda

	Ouvert toute l'année Open all year Aperto tutto l'anno		Ouverture Open Apertura		Prix Price Prezzo		Petit déjeuner Breakfast Prima colazione		
	Basse saison Off season Bassa stagione		Moyenne saison Middle season Mezza stagione		Haute saison High season Alta stagione				
	Nombre de chambres Numbers of room Numero di camera		Suite		Studio		Appartement Apartment Appartamento		Villa
	Mobile-home		H.L.L. Leisure home Abitazione tempo libero		Emplacement Pitch Piazzola				

---

	Wifi / Internet		Lit supplémentaire Additional bed Letto aggiunto		Accueil groupe Group welcoming Accoglienza di gruppo
	Climatisation Air conditioning Aria condizionata		Jardin Garden Giardino		Télévision Television Televisione
	Garage / Parking Garage / Car Park Garage / Parcheggio		Spa / Sauna		Piscine Swimming-pool Piscina
	Piscine chauffée Heated swimming-pool Piscina riscaldata		Restaurant / Ristorante ouvert à la clientèle extérieure aperto ai non residenti open to non-residents		Salle de séminaire Congress room Sala per seminario
	Restaurant Ristorante		Cuisine équipée Full equipped kitchen Cucina		Animations Animazioni
	Alimentation Grocery Alimentari		Congélateur Freezer Congelatore		Lave linge Washing machine Lavabiancheria
	Lave vaisselle Dishwasher Lavastoviglie		Barbecue		Micro ondes Microwave Forno micro-onde
	Coffre fort Safe Cassaforte		Salle d'eau Shower room Doccia		Cheminée Chimney Camino
	Salle de bains Bathroom Bagno		Accueil groupe Group Home Gruppo		Jacuzzi
	Accès handicapés Facilities for disabled Accesso disabili		Chargeur électrique Electric car charger Alimentatori elettrici		Animaux acceptés Animals accepted Animali accettate

### Urgences - Emergency Services - Pronto Soccorso

**112** Appel d'Urgence Européen - *European Emergency Call - Pronto Soccorso*

**15** Pompiers de Saint-Tropez - *Fire Brigade - Pompieri*

**17** Gendarmerie de Saint-Tropez - *Police Station - Carabinieri* 33 (0)4 94 97 26 25

Police Municipale de Ramatuelle - *Municipal Police - Polizia Municipale* 33 (0)4 98 12 66 67