

Ramatuelle Hébergements



Accomodation
Alloggi



Office de Tourisme et de La Culture 2019-2020



Sommaire

Table of contents
Sommarario

Hôtels - Hotels - Alberghi	4
Agence immobilière - Real Estate Agency - Agenzia Immobiliare	10
Locations de vacances avec services hôteliers Holiday lets with Hotel Services Affitti con Servizi Alberghieri	11
Locations de vacances sans service hôtelier Holiday lets without Hotel Service Affitti senza Servizio Alberghiero	13
Hôtels de Plein Air - Air Campsites - Locanda all'aperto	16
Aire pour camping car - Parking area for motorhomes Area di sosta per camper	18
Village vacances - Holidays Village - Villaggio di Vacanze	18
Chambres d'hôtes - Bed and Breakfast - Camere di Ospite	19
Campings à la ferme - Farm Campsites - Campeggi alla Fattoria	21
Locations par des particuliers Holiday Lets by Individuals - Affitti dal Proprietario	22
Carte et légende - Map and Legend - Carta e Leggenda	26



www.entreprises.gouv.fr/qualite-tourisme



www.visitvar.fr



www.campingqualite.com



www.gites-de-france.com



Un nouveau départ pour Pampelonne

Toujours magique, toujours inimitable, la plage de Pampelonne fait peau neuve avec 21 établissements de plage entièrement repensés, cinq sites d'activités nautiques et bien sûr la plage publique gratuite.

Active et festive en saison estivale, Pampelonne vit désormais aussi en hiver avec plusieurs établissements ouverts sur l'arrière plage et les 4,5 km de sable fin qui retrouvent leur beauté originale et sauvage.

Tout à la fois nouvelle et fidèle, plus belle que jamais, Pampelonne, c'est à Ramatuelle et nulle part ailleurs !

A new start for Pampelonne beach

Still magic and unique, Pampelonne is getting a fresh new look with 21 beach restaurants completely redesigned, 5 water sports sites, and of course the free public beach.

Active and festive in summer, Pampelonne lives also in winter with now several places open and the 4,5 kilometers of thin sand restored in its original and wild beauty.

All at once new and faithful to its past, more beautiful than ever, Pampelonne is waiting for you at Ramatuelle and no where else!

Un nuovo inizio per la spiaggia di Pampelonne

Sempre magica, sempre inimitabile, Pampelonne si rinnova : con 21 ristoranti di spiaggia totalmente riconsiderati, 5 siti per la pratica di sporti nautici e ovviamente la spiaggia pubblica e gratuita.

Viva e festiva durante la stagione estiva, Pampelonne viva anché in inverno con diversi ristoranti aperti dietro la spiaggia e gli 4.5 chilometri di sabbia fine che ritrovano la loro bellezza originale e selvaggia.

Al tempo stesso nuova e fedele al suo passato, più bella che mai, Pampelonne è Ramatuelle e da nessun'altra parte



Hôtels Hotels Alberghi



8 19 14

1

La Réserve

Q27

Hôtel, spa and villas ★★★★★ Palace

Longitude 6° 64' 95" E - Latitude 43° 19' 06" N

736 Chemin des Crêtes

☎ 33 (0)4 94 44 94 44

📠 33 (0)4 94 44 94 45

info@lareserve-ramatuelle.com

www.lareserve-ramatuelle.com

Hôtel & villas au sein d'une nature préservée,
surplombant la Méditerranée.

*Exclusive Hôtel & villas,
on a hill overlooking the Mediterranean sea.*

*Hotel e ville in natura preservata,
con una vista sul Mediterraneo.*

🔑 18/04 - 14/10 Ouverture villas à l'année

850 - 10000 €

inclus / included / incluso

jour / day / giorno

↘ 4000 - 6500 €

semaine / week / settimana

↗ 40000 - 80000 €

CB, AMEX



60 57

2

Château de la Messardière

S8

★★★★★ Palace

Longitude 6° 39' 28" E - Latitude 43° 15' 12" N

2 Route de Tahiti - 83990 Saint-Tropez

☎ 33 (0)4 94 56 76 00 📠 33 (0)4 94 56 76 01

hotel@messardiere.com www.messardiere.com

Ce palace de 117 clés jouit d'une situation exceptionnelle dans un parc boisé de 10 hectares sur les hauteurs de St-Tropez, avec une vue imprenable sur les plages de la baie de Pampelonne, commune de Ramatuelle.

This Palace of 117 keys enjoys of an exceptional location in a wooded park of 10 hectares on the heights of St-Tropez, with a breathtaking view on the beaches of the Pampelonne Bay, municipality of Ramatuelle.

Questo palazzo di 117 chiavi gode di una posizione eccezionale in un parco alberato di 10 ettari sulle alture di Saint-Tropez, con una vista mozzafiato sulle spiagge della baia di Pampelonne, Ramatuelle comuni.

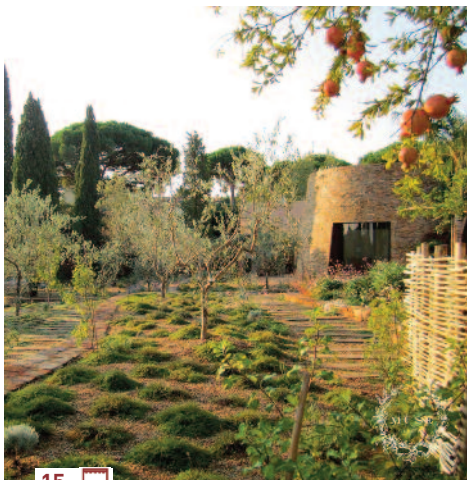
🔑 18/04 - 28/10

350 - 3000 €

inclus / included / incluso

CB, AMEX





15

3

Muse Hôtel de Luxe

N 10

Longitude 6° 63' 69" E - Latitude 43° 25' 11" N

364 Chemin de Val de Rian

☎ 33 (0)4 94 43 04 40

📠 33 (0)4 94 43 64 36

reservation@muse-hotels.com

www.muse-hotels.com

Un lieu préservé, au cœur d'un jardin écologique, qui recèle quelques suites élégantes, cocons de bien-être ouvrant sur des jardins et bassins privés.

Muse Ramatuelle is a rare sanctuary situated along Route des Marres, a few minutes away from Place de Lices, the most elegant epicentre in the world.

Muse Ramatuelle un luogo preservato al cuore di un giardino ecologico che cela alcuni seguiti eleganti, bozzoli Di benessere apribile su dei giardini e piscine private.

🔑 16/04 - 09/10

💰 380 - 3800 €

🍷 inclus / included / incluso

CB, AMEX



40 5

4

Villa Marie

N 12

Longitude 6° 63' 86" E - Latitude 43° 24' 58" N

1100 Chemin de Val de Rian

☎ 33 (0)4 94 97 40 22

contact@vm-sainttropez.com

www.villamarie.fr

Si proche de l'ambiance endiablée de Saint-Tropez et pourtant si préservée de l'agitation, Villa Marie est nichée sur la colline surplombant les mythiques plages de Pampelonne dans une pinède de trois hectares !

So close to the wild atmosphere of Saint-Tropez and yet so preserved by the hustle and bustle, Villa Marie is nestled on the hill overlooking the mythical beaches of Pampelonne in a pine forest of three hectares !

Così vicino all'atmosfera selvaggia di Saint-Tropez eppure così preservata dal trambusto, Villa Marie si trova sulla collina che domina le mitiche spiagge di Pampelonne in una pineta di tre ettari !

🔑 16/05 - 05/10

🍷 💰 à partir de 346 €

🍷 💰 à partir de 680 €

🍷 inclus / included / incluso

CB, AMEX



39 2

5

Hostellerie Le Baou

N 19

Longitude 6° 61' 12" E - Latitude 43° 21' 78" N

72 Avenue Gustave Etienne

☎ 33 (0)4 98 12 94 20

📠 33 (0)4 98 12 94 21

message@hostellerie-le-baou.com

www.hostellerie-le-baou.com

Cet hôtel de charme bénéficie d'une vue exceptionnelle et d'un cadre enchanteur.

This charming hotel enjoys of an exceptional view and a enchanting surrounding.

Questo affascinante hotel gode di una vista eccezionale e di un incantevole panorama.

🔑 18/05 - 29/09

💰 150 - 460 €

🍷 20 €

CB, AMEX





20 26

6 La Ferme d'Augustin U11

★★★★

Longitude 6° 66' 30" E - Latitude 43° 24' 61" N

979 Route de Tahiti
 ☎ 33 (0)4 94 55 97 00
 📠 33 (0)4 94 97 59 76

info@fermeaugustin.com
 www.fermeaugustin.com

A 5mn de Saint-Tropez, au milieu d'un jardin fleuri et à deux pas de la plage de Tahiti. Etablissement discret et réputé à l'ambiance authentique.

Situated in the middle of a garden, 100 m from "Tahiti" beach, 5 minutes from the centre of Saint-Tropez. Discreet establishment, considered in the authentic atmosphere.

Situato nel mezzo di un giardino, a 100 m da "Tahiti" spiaggia, a 5 minuti dal centro di Saint-Tropez. Stabilimento discreto e rinomato all'ambiente autentico.

🔑 12/04 - 03/11

💰 255 - 1215 €

🍷 20 €

CB, AMEX



30 1

7 La Garbine S 10

★★★★

Longitude 6° 66' 05" E - Latitude 43° 24' 84" N

222 Route de Tahiti
 ☎ 33 (0)4 94 97 11 84
 📠 33 (0)4 94 97 34 18

hotel.la.garbine@wanadoo.fr
 www.lagarbine.com

Belle demeure de charme, frontalière de Ramatuelle et de Saint-Tropez.

Charming hotel, set between Ramatuelle and Saint-Tropez.

Affascinante hotel, situato tra Ramatuelle e Saint-Tropez.

🔑 20/04 - 15/10

💰 175 - 355 €

🍷 16 €

CB, AMEX



23

8 Les Bouis P 17

★★★★

Longitude 6° 64' 76" E - Latitude 43° 22' 32" N

188 Chemin des Bouis
 ☎ 33 (0)4 94 79 87 61
 📠 33 (0)4 94 79 85 20

contact@hotel-les-bouis.com
 www.hotel-les-bouis.com

Hôtel de charme avec vue panoramique sur la baie de Pampelonne et Camarat.

Charming hotel with panoramic views on the Pampelonne Bay and Camarat.

Hotel di charme con vista panoramica sulla Baia di Pampelonne e Camarat.

🔑 06/04 - 01/11

💰 150 - 400 €

🍷 20 €

CB, AMEX





22

9

Dei Marres

N9

Longitude 6° 63' 46" E - Latitude 43° 25' 36" N

61 Chemin de Val de Rian

☎ 33 (0)4 94 97 26 68

☎ 33 (0)4 94 97 62 76

hoteldeimarres@wanadoo.fr

www.hotel-dei-marres.fr

Cette très belle bastide provençale est nichée dans un grand parc arboré et fleuri.

This beautiful provencal "bastide" is nestled in a large quite and flowery park.

Questa bellissima casa di campagna provenzale è immersa in un grande parco tranquillo, tra alberi e fiori.

🔑 01/05 - 05/10

💰 115 - 215 €

☕ 13 €

CB, AMEX



17 1 9

10

La Romarine

M10

Longitude 6° 63' 82" E - Latitude 43° 24' 89" N

57 Impasse des Marres

☎ 33 (0)4 94 97 32 26

☎ 33 (0)4 94 97 44 45

hromarine@aol.com

www.hotel-laromarine.net

L'hôtel La Romarine est situé sur un parc de 2 hectares entre le village de Saint-Tropez et les plages de Pampelonne.

The hotel La Romarine is located on a 2 hectare park between the village of Saint-Tropez and the beaches of Pampelonne.

Il Romarine si trova in un parco di 2 ettari tra Saint-Tropez e la spiagge di Pampelonne.

🔑 05/04 - 07/10

💰 168 - 514 €

☕ 12 €

CB, AMEX



30 2 2

11

Saint-André

V11

Longitude 6° 65' 72" E - Latitude 43° 25' 10" N

418 Allée de La Mer

☎ 33 (0)4 94 97 21 54

☎ 33 (0)4 94 97 37 80

hotelstandre83@gmail.com

contact@hotel-st-andre.fr

www.hotel-st-andre.fr

A 50m de la plage de Tahiti, nos chambres vous accueilleront au cœur d'un jardin en bordure de mer. L'accueil est très personnalisé.

50 meters from Tahiti beach, our bedrooms will welcome you in the heart of a garden next to the sea. The welcoming is highly personalized.

A 50m dalla spiaggia di Tahiti, le nostre camere vi accoglieranno nel cuore di un giardino in riva al mare.

🔑 21/04 - 06/10

💰 105 - 350 €

☕ 17 €

CB, AMEX





20

12

Saint-Vincent

★★★

T11

Longitude 6° 65' 86" E - Latitude 43° 24' 93" N

464 Route de Tahiti

☎ 33 (0)4 94 97 42 48

✉ 33 (0)4 94 54 80 37

hotelsaintvincent@wanadoo.fr

www.hotelsaintvincent.com

Cette très belle bastide provençale est nichée dans un grand parc arboré et fleuri, au calme, à 5 minutes à peine en voiture des célèbres plages de Pampelonne et du cœur animé de Saint-Tropez, village mythique. 4 tennis, cours de yoga.

This beautiful provençal « bastide » is nestled in a large quiet and flowery park, at only 5 minutes from the famous beaches of Pampelonne, and of the bustling heart of Saint-Tropez, mythic village. 4 tennis, yoga class.

Questa bellissima casa di campagna provenzale è immersa in un grande parco tranquillo, tra alberi e fiori, a soli 5 minuti di auto dalle famose spiagge di Pampelonne e dal centro animato del mitico villaggio di Saint-Tropez. 4 tennis, lezione di yoga.

🔑 18/04 - 13/10

💰 135 - 450 € 🍷 inclus / included / incluso

CB, AMEX



8



13 8

13

Tahiti

★★★

U12

Longitude 6° 66' 51" E - Latitude 43° 24' 45" N

1153 Route de Tahiti

☎ 33 (0)4 94 97 18 02

✉ 33 (0)4 94 54 86 66

tahitibeach@wanadoo.fr

www.tahiti-beach.com

Situé en bord de mer, avec plage privée.
Restaurant, bar, boutiques,
salon de coiffure et esthétique.

*Private beach with Restaurant, bar, boutiques,
hair and beauty-salon.*

*Spiaggia privata con sala ristorante,
bar, boutique, capelli e bellezza*

🔑 19/04 - 31/10

💰 200 - 465 €

🍷 26 €

CB, AMEX



4 20

14

La Villa d'Andrea

O26

Longitude 6° 63' 76" E - Latitude 43° 19' 37" N

321 Chemin de la Pinède

☎ 33 (0)4 94 79 22 84

✉ 33 (0)4 94 79 13 17

contact@lavilladandrea.com

www.lavilladandrea.com

Accueil au calme, au cœur d'un parc arboré et fleuri, à deux minutes en voiture de la plage de l'Escalet et des plages renommées de Pampelonne.

*Quiet place in the heart of a flowery park,
two minutes drive from the Escalet beach
and the famous Bay of Pampelonne.*

*Accoglienza tranquilla, nel cuore di un parco fiorito,
a due minuti in auto della spiaggia del Escalet
e le famose spiagge di Pampelonne.*

🔑 19/04 - 07/10

💰 100 - 340 €

🍷 17 €

CB





9 1

15

Epi 1959

T19

Longitude 6° 66' 04" E – Latitude 43° 22' 01" N

1128 Chemin de l'Epi
☎ 33 (0)9 63 66 82 67
bonjour@epi1959.com
www.epi1959.com

"La bohème à l'état pur".
"Bohemian in the purest sense".
"Bohemian nel senso più puro".

🔑 01/04 - 31/10

💰 650 - 1750 €

inclus / included / incluso

CB, AMEX



24 4 2

16

Hôtel l'Escalet

T27

Longitude 6° 63' 76" E – Latitude 43° 19' 21" N

2159 Route de l'Escalet
☎ 33 (0)4 94 45 29 44
hotelescalet@gmail.com

Hôtel charmant refait à neuf,
à 300 mètres de la plage de l'Escalet.

*Charming hotel renovated,
300 meters from the Escalet beach.*

*Albergo affascinante rinnovato,
a 300 metri dalla spiaggia Escalet.*

🔑 15/04 - 15/10

💰 jour / day / giorno

↘ 110 - 200 €

↗ 130 - 220 €

12 €



37 3 Duplex

17

La Figuière

T11

Longitude 6° 65' 93" E – Latitude 43° 24' 90" N

534 Route de Tahiti
☎ 33 (0)4 94 97 18 21
☎ 33 (0)4 94 97 68 48
contact@hotel-lafiguere.com
www.hotel-lafiguere.com

Maison de famille de charme,
frontalière de Ramatuelle et Saint-Tropez.

*Charming family house,
border of Ramatuelle and Saint-Tropez.*

*Casa di famiglia affascinante,
situato a metà strada tra Ramatuelle e Saint-Tropez.*

🔑 11/04 - 06/10

💰 150 - 430 €

Duplex 💰 390 - 550 €

16 €

CB, AMEX





10 7

18 La Vigne de Ramatuelle J25

Longitude 6° 61' 77" E - Latitude 43° 20' 15" N

1436 Route de Collebasse - CD93

☎ 33 (0)4 94 79 12 50

hotel@lavignederamatuelle.com

www.lavignederamatuelle.com

Hôtel élégant, proche des plages et du village où se cultivent vigne, silence et art de vivre.

Avec sa table bio, privilégiant la cuisine vivante et végétale.

Elegant hotel, near the beaches and the village where vine, silence and art of living are cultivated.

With its organic table, privileging the living and vegetable cooking.

Hotel elegante, vicino alle spiagge e al villaggio dove si coltivano la vite, il silenzio e l'arte di vivere.

Con il suo tavolo organico, privilegiando la cucina vivente e vegetale.

🔑 01/04 - 15/12

💰 250 - 590€

🍷 inclus / included / incluso

CB, AMEX



10



Agence
immobilière
Real Estate Agency
Agenzia Immobiliare



19 Agence Immobilière de Ramatuelle 120

Longitude 6° 61' 19" E - Latitude 43° 21' 57" N

4 Avenue Georges Clemenceau

☎ 33 (0)4 94 79 20 59

33 (0)7 68 30 18 82

air@immorama.fr

www.immorama.fr

Achat, vente et locations saisonnières dans la presqu'île de Saint-Tropez.

Purchase, sale and rental properties throughout the peninsula of Saint-Tropez.

Acquisto, vendita e case in affitto in tutta la penisola di Saint-Tropez.



Locations de vacances avec services hôteliers

Holiday lets with Hotel Services

Affitti con Servizi Alberghieri



4 2/3 22/32m²

20

Leï Souco

Q21



Longitude 6° 64' 56" E - Latitude 43° 21' 37" N

167 Chemin du Plan
☎ 33 (0)6 10 09 73 76
33 (0)4 94 79 80 22
leisouco@gmail.com
www.leisouco.com

Demeure provençale avec confort moderne, très au calme, en pleine nature, idéalement située entre Ramatuelle et Saint-Tropez, à 1km de la plage de Pampelonne.

Provençal house with modern comfort, very quiet, surrounded by nature, ideally located between Ramatuelle and Saint-Tropez, 1km from Pampelonne beach.

Casa provenzale con comfort moderno, molto tranquilla, nella natura, in posizione ideale tra Ramatuelle e Saint-Tropez, 1km dalla spiaggia di Pampelonne.

🔑 06/04 - 15/10

💰 nuit / night / notte 105 - 185 €

🍷 10 €



5 2 20/34m²

21

Auberge de l'Oumède

N19

Longitude 6° 63' 95" E - Latitude 43° 21' 84" N

833 Chemin de l'Oumède

☎ 33 (0)4 94 44 11 11

☎ 33 (0)4 94 79 93 63

contact@aubergedeloumede.com
www.aubergedeloumede.com

Située au coeur du vignoble de Ramatuelle à 1km de la plage de Pampelonne.

Chambres décorées avec goût et tout le confort pour un séjour de plaisir et de convivialité.

Located in the heart of a vineyard of Ramatuelle, at 1km of the Pampelonne bay, rooms decorated with taste and all the comfort for a stay of pleasure and conviviality.

Situato nel cuore di un vigneto di Ramatuelle, a 1km dalla baia di Pampelonne, camere arredate con gusto e tutti i comfort per un piacevole soggiorno.

🔑 01/05 - 06/10

💰 nuit / night / notte 165 - 750€

CB, AMEX





8 2 25m²
 12 3/6 1 35/70m²
 1 6 3 150m²

22 Les Maisons du Sud M 10

Longitude 6° 63' 62" E - Latitude 43° 25' 42" N

6 Impasse des Marres

☎ 33 (0)4 94 96 04 25

✉ 33 (0)9 59 78 15 01

info@lesmaisonsdusud.com

www.lesmaisonsdusud.com

Résidence au coeur d'une oasis de verdure,
à 2km de Saint-Tropez et de la célèbre plage
de Pampelonne à Ramatuelle.

*Residence situated in the heart of a green oasis
at only 5 minutes from Saint Tropez and the famous
Pampelonne Beach in Ramatuelle.*

*Residenza situato nel cuore di un'oasi verde,
a soli 5 minuti da Saint Tropez e la famosa spiaggia
di Pampelonne a Ramatuelle.*

🔑 13/04 - 07/10

🏠 nuit / night / notte

130 - 355 €

180 - 500 €

360 - 790 €

+ 25 €

15 - 17 €

CB, AMEX



12



5 2 25/35m²

23 Résidence l'Anoli S 17

Longitude 6° 65' 59" E - Latitude 43° 22' 85" N

30 Boulevard Patch

☎ 33 (0)4 94 79 96 12

☎ 33 (0)6 72 81 02 79

brigitte.maroux@wanadoo.fr

www.anoli.fr

Résidence à quelques pas de la plage
de Pampelonne.

Residence just at a few steps of Pampelonne Beach.

Residence a pochi passi dalla spiaggia di Pampelonne.

🔑 01/04 - 06/10

🏠 nuit / night / notte

→ 150 - 210 €

↗ 200 - 290 €

12€

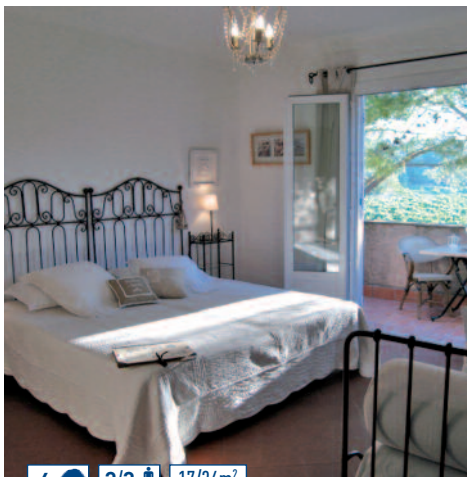
CB



Locations de
vacances
sans service
hôtelier

Holiday lets
without
Hotel Service

Affitti senza Servizio
Alberghiero



6 2/3 17/34m²

24

Les Eucalyptus

T12

Longitude 6° 65' 69" E - Latitude 43° 24' 25" N

741 Chemin des Moulins

☎ 33 (0)4 94 97 16 74

33 (0)6 89 72 49 94

contact@leseucalyptus.com

www.leseucalyptus.com

A 4km de Saint-Tropez, 8km de Ramatuelle, et moins de 450 mètres de la célèbre baie de Pampelonne, derrière le restaurant "Le 1051", par un accès privé et direct au milieu de son vignoble.

4km from Saint-Tropez, 8km from Ramatuelle, and less than 450 meters from the famous bay of Pampelonne, behind the restaurant "Le 1051", by private access and direct in the middle of its vineyard.

A 4km da Saint-Tropez, a 8km da Ramatuelle, ea meno di 450 metri dalla famosa baia di Pampelonne, dietro il ristorante "Le 1051", con accesso privato e diretto nel mezzo del suo vigneto.

🔑 13/03 - 27/10

💰 semaine / week / settimana
500 - 1000 €



3 2/3 27m²

1 4 1 44m²

25

La Bastide des Tamaris

T13

Longitude 6° 65' 79" E - Latitude 43° 23' 86" N

757 Chemin des Tamaris

☎ 33 (0)4 94 79 90 50

33 (0)6 20 25 09 46

Idéalement située,
près de la plage de Pampelonne.

*Ideally located
near Pampelonne Beach.*

*Idealmente situati
vicini alla spiaggia di Pampelonne.*

🔑 15/05 - 30/09

💰 semaine / week / settimana

385 - 434 €

504 - 574 €



4 2/9 1/3 35/90m²

1 4 2 55m²

26

La Ferme de l'Empereur

O21

Longitude 6° 64' 36" E - Latitude 43° 21' 28" N

6773 Route des Plages

☎ 33 (0)6 11 57 99 34

ferme.empereur@hotmail.fr

www.ferme-empereur.fr

Tous nos hébergements sont équipés dans le sens d'un meilleur confort, d'un séjour plus agréable.

Our accomodations are equipped to make your stay more comfortable and pleasant.

Tutti i nostri alloggi sono attrezzati nello scopo di migliorare la sua comodità e di rendere il suo soggiorno più piacevole.



💰 semaine / week / settimana

450 - 1720€

1000 - 1850€





4 2 26/28m²

27

La Rouvenède

K21

Longitude 6° 61' 76" E - Latitude 43° 21' 30" N

130 Chemin du Pin de Truc

☎ 33 (0)4 94 79 29 67 - 33 (0)6 15 47 65 88

contact@larouvenede.com

www.larouvenede.com

Cette belle résidence hôtelière vous offre le privilège d'un cadre arboré et fleuri, à proximité du village de Ramatuelle, à 5 minutes en voiture des plages de Pampelonne.

Only 5 minutes by car from the famous Pampelonne Beach and just outside the medieval village of Ramatuelle, this beautiful holiday residence welcomes you to its lovely wooded and floral setting.

A soli 5 minuti di auto dalla famosa spiaggia di Pampelonne e appena fuori dal borgo medievale di Ramatuelle, questo residence vi accoglie in un ambiente incantevole boscoso e floreale.



🔑 semaine / week / settimana

➤ 630 - 658 €

➤ 714 - 798 €

➤ 840 - 880 €



1 4 2 50m²

2 4 2 35m²

28

La Vigneraie

T12

Longitude 6° 66' 04" E - Latitude 43° 24' 12" N

1378 Chemin des Moulins

☎ 33 (0)4 94 97 17 03

corinne_dumas@orange.fr

www.la-vigneraie-1860.fr

Appartements à 150 mètres de la plage de Pampelonne. Confort et équipement différents en fonction de l'appartement.

Apartments 150 meters from the beach of Pampelonne. Comfort and different equipment depending on the apartment.

Appartamenti a 150 metri dalla spiaggia di Pampelonne. Comodità ed attrezzature differenti in funzione dell'appartamento.

🔑 01/04 - 30/09

🔑 semaine / week / settimana

50m² : 650 - 900€

35m² : 600 - 800€



50m²



35m²



3 2 12m²

1 2 34m²

2 4 48m²

29

Le Cabanon

N21

Longitude 6° 62' 97" E - Latitude 43° 21' 19" N

7832 Route des Plages

☎ 33 (0)4 94 55 15 08

33 (0)6 75 79 82 89

cabanon83@aol.fr

A 5 minutes de la plage de Pampelonne, chambres, studio et appartements tout confort.

5 minutes from Pampelonne beach, rooms, studio and apartments with all comfort.

5 minuti dalla spiaggia di Pampelonne, camere, monolocali e appartamenti dotati di tutti confortevoli.

🔑 01/04 - 31/10

🔑 nuit / night / notte

🏠 65 - 85€

🏠 85 - 130€

🏠 110 - 160€





22 2 23/45m²
2 2/6 60/120m²

30

Résidence Les Sellettes

P 18

Longitude 6° 64' 56" E – Latitude 43° 22' 07" N

132 Chemin de l'Oumède

☎ 33 (0)4 94 79 88 48

📠 33 (0)4 94 79 82 24

contact@sellettes.fr www.sellettes.fr

Au milieu d'une pinède, d'un champ d'oliviers et de vignes, la résidence propose plusieurs types d'hébergement de standing, à moins d'1km des plages de Pampelonne et à moins de 4km de Ramatuelle.

In the middle of a pine forest, a field of olive trees and vineyards. Many types of luxury accommodations only minutes away from the famous Pampelonne Beach and less than 4km from the hilltop village of Ramatuelle.

Nel mezzo di una pineta, un campo di ulivi e vigneti. Molti tipi di sistemazioni di lusso a pochi minuti di distanza dalla famosa spiaggia di Pampelonne ea meno di 4km dal villaggio collinare di Ramatuelle.

05/04 - 31/10

€ 94 - 214 € nuit / night / notte

€ 749 - 2023 € semaine / week / settimana

VISA, MASTERCARD, AMEX, MAESTRO



2 2 30m²
1 4 110m²

31

Villa Lormarin

O 22

Longitude 6° 63' 96" E – Latitude 43° 21' 09" N

7083 Route des Plages

☎ 33 (0)4 94 79 81 42 - 33 (0)6 77 40 16 35

villa.lormarin@orange.fr

www.villa-lormarin.com

Nichée au cœur du vignoble provençal, à mi-chemin entre le village de Ramatuelle et la plage de Pampelonne, la Villa vous accueille pour un séjour placé sous le signe de la convivialité et de la détente.

Nestled in the heart of the vineyards of Provence, halfway between the village of Ramatuelle and the Pampelonne beach, the Villa welcomes you for a friendly and relaxing stay.

Immerso nel cuore dei vigneti della Provenza, a metà strada tra il villaggio di Ramatuelle e la spiaggia di Pampelonne, il Villa vi accoglie per un soggiorno confortevole e rilassante.

01/04 - 30/09

€ semaine / week / settimana

→ 770 ↗ 910 €

→ 1470 € ↗ 1610 €





Mobil-home
Mobile home
Mobile home



H.L.L.
Leisure home
Abitazione tempo libero



Emplacement tente et caravane
Tent and caravan pitch
Piazzola tenda e caravan



362 23 469

32 Camping Yellow Village R24 Les Tournels ★★★★★

Longitude 6° 65' 09" E - Latitude 43° 20' 55" N

1510 Route de Camarat

☎ 33 (0)4 94 55 90 90

📠 33 (0)4 94 55 90 99

info@tournels.com www.tournels.com

Dominant la baie de Pampelonne,
ce camping vous accueille dans un grand parc
arboré, à deux pas du phare de Camarat.

*Overlooking Pampelonne Bay,
this campsite is located in a wooded park only a few
steps away from the Cap Camarat lighthouse.*

*Affacciato sulla baia di Pampelonne,
questo campeggio si trova in un parco alberato a pochi
passi di distanza dal faro di Cap Camarat.*

🗝 19/04 - 01/11

€ 279 - 4193 €

semaine / week / settimana



€ 18 - 75 € / nuit / night / notte



CB, CHÈQUES VACANCES



231 Kasai

33 La Toison d'Or T14 ★★★★★

Longitude 6° 65' 91" E - Latitude 43° 23' 85" N

842 Chemin des Tamaris

☎ 33 (0)4 94 79 83 54

📠 33 (0)4 94 79 85 70

toison@riviera-villages.com

www.riviera-villages.com/toison-d-or

Festif ou envie d'évasion ?
Rêves d'un hébergement atypique
dans une situation exceptionnelle au cœur
du golfe de Saint-Tropez.

*Festive or want to escape?
Imagine unusual accommodation in an exceptional
location in the heart of the Gulf of Saint-Tropez.*

*Festive o vogliono scappare?
Immagina una sistemazione insolita in una posizione
eccezionale nel cuore del Golfo di Saint-Tropez.*

🗝 12/04 - 06/10

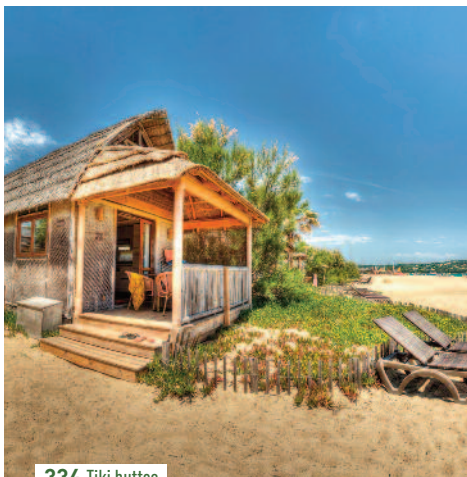
semaine / week / settimana

€ 519 - 4295 €

CB, AMEX, CHÈQUES VACANCES



Hôtels
de Plein Air
Air
Campsites
Locanda
all'aperto



334 Tiki huttes

34

Kon Tiki

★★★★

T15

Longitude 6° 65' 77" E - Latitude 43° 23' 14" N

4363 Route des Plages

☎ 33 (0)4 94 55 96 96

☎ 33 (0)4 94 55 96 95

kontiki@riviera-villages.com

www.riviera-villages.com

www.tiki-hutte.com

Ce magnifique complexe d'hôtellerie de plein air, situé à mi-chemin entre Ramatuelle et Saint-Tropez, offre le privilège rare d'un accès direct à la célèbre baie de Pampelonne.

This magnificent holiday complex, situated midway between Ramatuelle and Saint-Tropez, offers the rare privilege of direct access to the famous Bay of Pampelonne.

Questo magnifico complesso alberghiero, situato a metà strada tra Ramatuelle e Saint-Tropez, offre il raro privilegio di un accesso diretto alla famosa Baia di Pampelonne.

🔑 17/04 - 03/11

💰 60 - 1040 € / nuit / night / notte

CB, AMEX

CHÈQUES VACANCES



70 🚗 8 🏠 23 📶

35

Camping Flower La Rouillère

★★★

K14

Longitude 6° 61' 34" E - Latitude 43° 23' 52" N

229 Chemin des Piboules

☎ 33 (0)4 94 79 28 67

pierre.campana0945@gmail.com

www.camping-var-ramatuelle.com

Camping familial à 10mn des plages de Pampelonne ou de L'Escalet.

Vacances typiquement provençales dans un environnement boisé, calme... propice à la détente.

Family-Style campsite at only 10 minutes from the beaches of Pampelonne and L'Escalet. Relaxing holidays in a typically provençal atmosphere and quiet woodland setting.

Campeggio familiare a soli 10 minuti dalle spiagge di Pampelonne e L'Escalet. Vacanze rilassanti in un ambiente tipicamente provenzale in un silenzioso bosco.

🔑 01/04 - 31/10

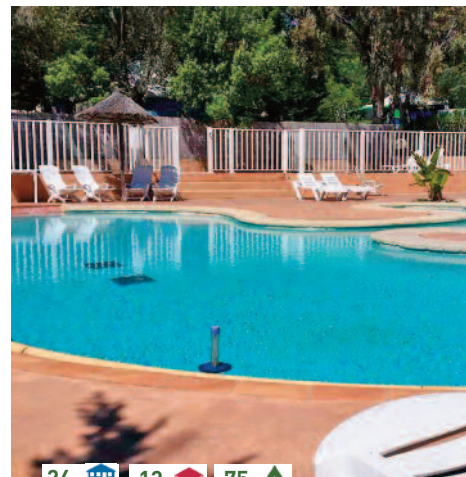
🏠 🚗 💰 252 - 1211 €
semaine / week / settimana



🏠 Cabane lodge premium
450 - 1183 € / semaine / week / settimana

📶 (2 pers) 💰 18 - 57 € / nuit / night / notte

CB, CHÈQUES VACANCES



24 🚗 13 🏠 75 📶

36

Camping La Croix du sud

★★★

021

Longitude 6° 64' 08" E - Latitude 43° 21' 42" N

6798 Route des Plages

☎ 33 (0)4 94 55 51 23

☎ 33 (0)6 09 72 96 50

crisdelacroix@orange.fr

www.campingramatuelle.com

A 1,5km de la plage de Pampelonne, joli camping familial calme avec piscine, restaurant, animations, locations.

Only 1,5km from beaches a nice calm family camping with swimming pool, restaurant, entertainments.

A solo 1,5km dalle spiagge a bel campeggio tranquillo con piscina, ristorante, intrattenimenti.

🔑 01/04 - 07/10

🏠 🚗 💰 65 - 174 €
nuit / night / notte

📶 💰 24,90 - 52 € nuit / night / notte

CB, VACAF,
CHÈQUES VACANCES



Aire pour camping-car

Parking area for motorhomes
Area di sosta per camper



37 Aire Municipale T22

Longitude 6° 66' 23' E - Latitude 43° 21' 13" N

1727 Route de Bonne Terrasse - Plage de Pampelonne

☎ 33 (0)6 86 55 29 08

Bloc sanitaire : toilette, douche (froide), récupération des eaux usées, vidange cassette toilette, container.

Point eau de 8h30 à 17h.

Service boulangerie le matin d'avril à fin octobre.

Sanitary facilities: WC, shower (cold water only), waste disposal. Emptying and re-filling facilities.

Water available from 8.30 - 17.00. Bakery service in the morning from April to the end of October.

Servizi igienici : WC, doccia (acqua fredda), recupero delle acque consumate.

Svuotamento e ri-riempimento impianti.

Acqua a disposizione dalle ore 8.30 alle 17H.

Servizio panetteria la mattina di aprile a ottobre.



130 emplacements / pitches / piazzole

Stationnement limité à 48h

Parking limited at 48 hours - Sosta limitata a 48 ore

Hiver / Winter / Inverno : 01/11 - 14/03

€ 6 € jour / day / giorno

Été / Summer / Estate : 15/03 - 31/10

€ 10 € jour / day / giorno



Village vacances

Holidays Village
Villaggio di Vacanze



145 🛏️ 43 Gîtes

38 Touristra Vacances S22

★★★

Longitude 6° 65' 84" E - Latitude 43° 20' 98" N

1332 Route de Bonne Terrasse

☎ 33 (0)4 98 12 90 00

ramatuelle.heberg@touristravacances.com

www.touristravacances.com

Au cœur du golfe de Saint-Tropez.
Dans une zone naturelle, protégée et calme,
au milieu des pins et des vignes

*In the heart of the Gulf of Saint-Tropez
In a protected and calm natural area,
in the middle of pine trees and vines.*

*Nel cuore del Golfo di Saint-Tropez.
In una zona naturale protetta e tranquilla,
in mezzo a pini e vigneti.*

🗝️ 18/05 - 12/10

📅 semaine / week / settimana

Chambre pension complète / pers. 455 - 875 €
avec possibilité demi-pension

Gîte (4/6 pers) 560 - 1694 €

CB, CHÈQUES VACANCES



Chambres d'hôtes - Bed and Breakfast - Camere di Ospite



20 Leï Souco Q21

Demeure provençale avec confort moderne, très au calme, en pleine nature, idéalement située entre Ramatuelle et Saint-Tropez, à 1km de la plage de Pampelonne.

Provençal house with modern comfort, very quiet, surrounded by nature, ideally located between Ramatuelle and Saint-Tropez, 1km from Pampelonne beach.

Casa provenzale con comfort moderno, molto tranquilla, immersa nella natura, in posizione ideale tra Ramatuelle e Saint-Tropez, 1 km dalla spiaggia di Pampelonne.

Longitude 6° 64' 77" E - Latitude 43° 21' 32" N

167 Chemin du Plan

☎ 33 (0)6 10 09 73 76 - 33 (0)4 94 79 80 22

leisouco@gmail.com

www.leisouco.com

5 🛏️ 2/4 🚿 20/40m²



🔑 06/04 - 15/10

💰 94 - 244 €

🍳 inclus / included / incluso



39 Campagne Les Jumeaux S19

Cette villa contemporaine de 500m², décorée par un architecte réputé, vous accueille au cœur d'une très belle et vaste pinède, à quelques centaines de mètres de la célèbre plage de Pampelonne.

This modern villa of 500m², decorated by a deem architect, welcomes you in a beautiful pinewood, at a few meters of Pampelonne's beaches.

Questa villa contemporanea di 500m², progettata da un noto architetto, vi accoglie al centro di una pineta molto bella e tranquilla, a poche centinaia di metri dalla famosa spiaggia di Pampelonne.

Longitude 6° 65' 49" E - Latitude 43° 22' 02" N

450 Chemin des Barraques

☎ 33 (0)6 23 14 08 02 ☎ 33 (0)4 94 97 08 75

campagnesjumeaux@orange.fr

www.campagnesjumeaux.com

5 🛏️ 2 🚿 25m²

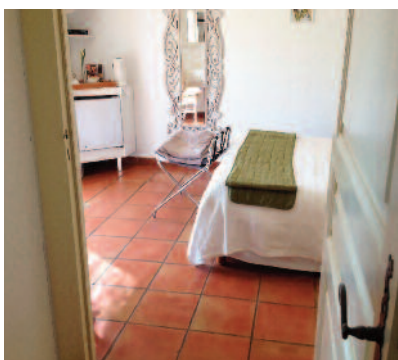


🔑 sauf, except, tranne 07/08

💰 nuit / night / notte 200 - 350 €
minimum 2 nuits, nights, notti

🍳 inclus / included / incluso

CB



40 Le Clos des Vignes Q24

Chambres et suites familiales (communiquantes de 4 p) bottées au cœur d'un vignoble. Possibilité de faire son jogging jusqu'aux plages de Pampelonne ou de l'Escalet. Supermarché à 800 mètres.

Rooms and family suites (communicating 4p) nestled in the heart of a vineyard. Possibility of jogging to the beaches of Pampelonne or Escalet. Supermarket at 800 meters.

Camere e suite familiari (comunicanti 4p) immerse nel cuore di un vigneto. Possibilità di fare jogging alle spiagge di Pampelonne o Escalet. Supermercato a 800 metri.

Longitude 6° 64' 06" E - Latitude 43° 20' 46" N

1889 Chemin des Boutinelles

☎ 33 (0)4 94 49 56 40

33 (0)6 23 75 17 50 - 33 (0)6 18 71 69 70

info@saint-tropez-golf.com

4 🛏️ 2/4 🚿 15/25 m²



🔑 15/04 - 12/11

💰 nuit / night / notte

129 - 259 €

🍳 inclus / included / incluso



41 Roux Florentina I19

Dans une résidence calme à 5mn à pied du village. Chambres très confortables et ensoleillées. Vue sur la colline. Petit déjeuner "comme chez soi".

In a quiet residence at 5 minutes walk from the village. Very comfortable and sunny rooms. Hill view. Breakfast "Comme chez soi".

In una residenza tranquilla a 5 minuti a piedi dal villaggio. Camere molto confortevoli e soleggiate. Vista sulla collina. Colazion "Comme chez soi".

Longitude 6° 61' 17" E - Latitude 43° 22' 05" N

Villa n°12 - 259 Rue de La Roche des Fées

☎ 33 (0)4 98 12 90 30 - 33 (0)6 13 20 92 09

florentina.roux@gmail.com

2 🛏️ 2/3 🚿 10/13 m²



💰 nuit / night / notte

→ 62 - 66 € ↗ 66 - 70 €

🛏️ + 20 €

🍳 inclus / included / incluso



Chambres d'hôtes - Bed and Breakfast - Camere di Ospite



31 Villa Lormarin 022

Nichée au cœur du vignoble provençal, à mi-chemin entre le village de Ramatuelle et la plage de Pampelonne. Séjour placé sous le signe de la convivialité et de la détente.

Nestled in the heart of the vineyards of Provence, halfway between the village of Ramatuelle and the Pampelonne beach. Friendly and relaxing stay.

Immerso nel cuore dei vigneti della Provenza, a metà strada tra il borgo arroccato di Ramatuelle e la spiaggia di Pampelonne. Soggiorno confortevole e rilassante.

Longitude 6° 63' 96" E - Latitude 43° 21' 09" N

7083 Route des Plages

☎ 33 (0)4 94 79 81 42 - 33 (0)6 77 40 16 35

villa.lormarin@orange.fr

www.villa-lormarin.com

1 🛏 2 🧑 30m²

🗝 01/04 - 30/09

💰 nuit / night / notte

→ 110 € ↗ 130 €

🍷 inclus / included / incluso



Et aussi : N 27 – Cap Taillat Camping ★★★★★ 1911 Route de l'Escalet ☎ 33 (0)4 94 79 22 53 📠 33 (0)4 94 79 12 05 - info@camping-captaillat.com www.camping-captaillat.com

M 26 – CIE Delle ★★ 1256 Route de l'Escalet ☎ 33 (0)3 84 36 25 55 – 33 (0)4 94 55 50 59 en juillet & août - ciedelle@orange.fr www.cie-delle.com

Les fourchettes de tarifs sont données à titre indicatif sur la base d'une chambre double par nuit en basse et haute saison.

The price-guide indicates the price per night for a double room in low and high season.

Le tariffe sono dati sulla base di una camera doppia per notte in basso ed alta stagione.

L'Office de Tourisme ne peut être tenu responsable des modifications apportées par les prestataires.

The Tourist Office can not be held responsible of the modifications made by providers.

L'Ufficio del Turismo non può essere tenuto responsabile delle modifiche apportate dai professionali.

Document non exhaustif, ne figure que les partenaires, qui par leur contribution, ont permis l'édition de ce guide.

Not exhaustive document, including only the partners who by their contribution allowed the publishing of this guide.

Documento non esaustivo, raffigurano solamente i partner che per il loro contributo, hanno permesso l'edizione di questa guida.

Campings à la ferme - Farm Campsites - Campeggi alla Fattoria

🗝️ 15 juin au 15 septembre - June 15th to September 15th - 15 giugno al 15 settembre

Les fourchettes de tarifs sont données à titre indicatif pour 2 pers. par nuit / Price examples for 2 pers. by night / Le gamme di tariffe sono date a titolo indicativo per 2 persone per notte



Longitude 6° 66' 20" E - Latitude 43° 24' 75" N

850 Route de Tahiti
☎ 33 (0)4 94 97 68 35
campingpinet@free.fr

11 🏠 10 🌳



42 Les Tours du Pinet U10 Domaine Cézanne

Camping familial
complètement ombragé,
à 300 mètres de la plage
de Pampelonne.

Family campsite
completely shaded,
300 meters from
the Pampelonne beach.

Campeggio familiare
completamente ombreggiato,
a 300 metri dalla spiaggia
di Pampelonne.

€ 30 - 80 €



Emplacement tente et caravane
Tent and caravan pitch
Piazzola tenda e caravan



Mobil-home
Mobile home
Mobile home

43 Camping de la Matarane T14

Longitude 6° 66' 00" E - Latitude 43° 23' 49" N

468 Chemin de la Matarane

☎ 33 (0)4 94 54 86 48
chateaupampelonne@gmail.com

Sous les pins,
à quelques pas
de la plage de Pampelonne.
Pas de location.

In the shade of the pines tree,
only a couple of steps
from Pampelonne beach.
No rent.

All'ombra dei pini, solo un paio
di passi dalla spiaggia
di Pampelonne.
Nessun affitto.



44 Chez Marcel P25

Longitude 6° 64' 05" E - Latitude 43° 20' 58" N

1459 Chemin des Boutinelles
Quartier Le Fond du Plan
☎ 33 (0)6 19 43 43 13
33 (0)7 85 08 52 68
junetto@yahoo.fr
www.location-roumegou.com

Camping à la ferme calme et ombragé à proximité
des plages, avec superette à 100 mètres.

Quiet and shaded campsite "à la ferme",
near to beaches, 100m from a small supermarket.

Campeggio tranquillo e
ombreggiato "à la ferme", vicino al mare,
a 100m da un piccolo supermercato.

🌳 € 18-25 €



45 Domaine de Jeanne I16

Longitude 6° 61' 00" E - Latitude 43° 23' 07" N

1543 Route de la Rouillère - CD 61
☎ 33 (0)6 85 23 26 52
christian.fresia@wanadoo.fr
www.domainedejeanne.com

20 emplacements au calme avec de beaux
espaces ombragés, près des vignes du Domaine.

Chiens admis avec accord
préalable du propriétaire.

20 quiet locations with shady areas,
next to the vines of the domain.
Dogs allowed with consent of the owner.

20 piazzole tranquille con aree ombreggiate,
vicino ai vigneti del Domaine.

Cani ammessi previo accordo del proprietario.

🌳 € 23 - 26 €



26 La Ferme de l'Empereur O21

Longitude 6° 64' 37" E - Latitude 43° 21' 28" N

6773 Route des Plages
☎ 33(0)6 11 57 99 34
ferme.empereur@hotmail.fr

20 emplacements
au milieu des vignes
20 pitches in a middle
of vineyards
20 piazzole in mezzo
di vigneti

🌳 € 27 €

🗝️ 01/05 - 30/09



24 Les Eucalyptus T12

Longitude 6° 65' 70" E - Latitude 43° 24' 25" N

741 Chemin des Moulins
☎ 33 (0)4 94 97 16 74
33 (0)6 89 72 49 94

contact@leseucalyptus.com
www.campingleseucalyptus.com

A 100m de la plage de Pampelonne.
Camping ombragé et familial.

At 100 meters from the beach of Pampelonne.
Shady and family campsite.

A 100 metri dalla spiaggia di Pampelonne.
Campeggio ombreggiato e familiare.

🌳 € 23 - 48 €





46 Brun Alain L29

★★★

Villa à la campagne au milieu des vignes, avec accès privatif à la plage de la Briande. Chemin d'accès en terre.

Villa in the countryside surrounded by vineyards, with private access to the Briande's beach. Acces by a track.

Villa in campagna circondata da vigneti, con accesso privato alla spiaggia del Briande. Strada sterrata.

Longitude 6° 62' 63" E - Latitude 43° 17' 45" N

Domaine La Tourraque

2444 Chemin de La Bastide Blanche

☎ 33 (0)6 72 00 70 50 - 33 (0)6 08 25 81 11

corinne.brun-dumas@wanadoo.fr

1 🏠 6 👤 3 🛏 110m²



🔑 semaine / week / settimana

↳ 850 €

→ 950 €

↗ 1050-1200 €



47 Peigné Patrick M24

★★★

Studio, dans une pinède, au cœur du vignoble de Ramatuelle à 5 minutes de la plage de Pampelonne et proche de l'Escalet.

Studio, in a pine forest, in the vineyard heart of Ramatuelle, 5 minutes from Pampelonne beach and close to the Escalet.

Studio, in una pineta, al cuore di vigneti di Ramatuelle, a 5 minuti dalla spiaggia di Pampelonne e vicino alla Escalet.

Longitude 6° 63' 07" E - Latitude 43° 20' 43" N

924 Chemin des Boutinelles

☎ 33 (0)6 08 75 41 56 - 33 (0)4 94 79 22 08

patrick.peigne@orange.fr

1 🏠 2 👤 30m²



🔑 15/04 - 06/10

🕒 semaine / week / settimana

→ 600 €

↗ 750 €



48 Bellet Pascale L21

Villa de caractère à flanc de colline avec grand jardin à quelques pas du village, superbe vue mer et village.

Villa of character on the hillside with large garden at a few steps from the village, superb sea view and village.

Villa di carattere sulla collina con ampio giardino a pochi passi dal paese, bella vista mare e villaggio.

Longitude 6° 61' 25" E - Latitude 43° 21' 43" N

Villa Pascale 114 Route du village

☎ 33 (0)6 24 03 37 00

33 (0)4 94 79 84 62 - 33 (0)2 37 64 43 77

pascale.bellet@orange.fr

1 🏠 6/8 👤 3 🛏 90m²



🔑 30/03 - 14/12
🕒 semaine / week / settimana

↳ 750 €

→ 1000 €

↗ 1400-1500 €



49 Biancolini Jean-Louis P26

Dans un site préservé "Les Trois Caps", à 4km des plages de Pampelonne et à 2km de la plage de l'Escalet, vous trouverez deux mas jumelés.

In a preserved site "Les Trois Caps", 4km from the beaches of Pampelonne and 2km from the beach of Escalet, you will find two semi-detached houses.

In un sito preservato "Les Trois Caps", a 4 km dalle spiagge di Pampelonne e a 2 km dalla spiaggia di Escalet, troverete due case bifamiliari.

Longitude 6° 64' 55" E - Latitude 43° 19' 78" N

1296 Chemin des Tournels

☎ 33 (0)4 94 79 10 06

jean-louis.biancolini5@orange.fr

<http://pagesperso-orange.fr/location.ramatuelle>

1 🏠 4 👤 2 🛏 56m²



🔑 30/03 - 02/11

🕒 semaine / week / settimana

↳ 525 €

→ 595 €

↗ 910-980 €





50 Bréhant Marie-Christine P 28

Dans un jardin arboré, villa les pieds dans l'eau, plage de l'Escalet.

In a garden with nice trees, villa water front, Escalet's beach.

In un giardino con graziosi alberi, villa piedi nell'acqua, spiaggia di l'Escalet

Longitude 6° 64' 14" E - Latitude 43° 18' 64" N

485 Boulevard de La Praya
Domaine de l'Escalet
☎ 33 (0)6 89 13 44 67
mcbrehant@wanadoo.fr

1 🏠 6 👤 3 🛏 60m²



📅 semaine / week / settimana

↳ 860 €

→ 1420 - 1570 €

↗ 2200 - 2350 €



51 Bucchi Raymond N 27

Appartement à 2 minutes de la plage de l'Escalet.

Apartment at 2 minutes from the Escalet beach.

Appartamento a 2 minuti dalla spiaggia Escalet.

🔑 01/03 - 31/10

Longitude 6° 63' 52" E - Latitude 43° 19' 41" N

114 Chemin du Jas d'Alexis
☎ 33 (0)3 87 76 78 85
raymond.bucchi@orange.fr

📅 semaine / week / settimana

→ 460 €

↗ 510 €

1 🏠 4/5 👤 1 🛏 45m²



52 Fournier Nicolas J 21

Jolie maison de village, au centre de Ramatuelle, avec terrasse vue mer.

Pretty house village, in the center of Ramatuelle, with terrace sea view.

Graziosa casa di paese, nel centro di Ramatuelle, con terrazza vista mare.

Longitude 6° 61' 25" E - Latitude 43° 21' 47" N

37 Rue Saint-Esprit
☎ 33 (0)6 16 44 87 60
carole@chrono-web.com
www.ramatuelle-location.com

1 🏠 4 👤 2 🛏 45m²



📅 semaine / week / settimana

↳ 710 €

→ 920 €

↗ 1350 €



53 Marcellino Jacqueline N 21

Dans la plaine de Ramatuelle, proche de la plage de Pampelonne.

In the plain of Ramatuelle, close to Pampelonne beach.

Nella pianura di Ramatuelle, vicino alla spiaggia di Pampelonne.

🔑 01/03 - 30/09

Longitude 6° 63' 38" E - Latitude 43° 21' 18" N

7230 Route des Plages
☎ 33 (0)6 10 23 94 99

📅 semaine / week / settimana

→ 350 €

↗ 420 €

2 🏠 2 👤 30/50m²





54 Reinaud Charles 517

Villa à quelques pas de la plage de Pampelonne (accès boulevard Patch).
 Villa at a few steps from the Pampelonne Beach (access boulevard Patch).
 Villa a due passi dalla spiaggia di Pampelonne (accesso boulevard Patch).

🔑 sauf 07/08
 except 07/08 - tranne 07/08

📅 semaine / week / settimana
 ↘ 400 €
 → 600 €
 + 55 € frais de ménage
 cleaning / pulizia

Longitude 6° 65' 26" E - Latitude 43° 22' 82" N
 Lotissement de Pampelonne
 5 Avenue des Girelles
 ☎ 33 (0)6 13 80 32 31
 jmreinaud@yahoo.fr

1 🏠 6 👤 3 🛏 80m²



55 Rolland Lydia 121

Studio neuf tout confort dans une impasse charmante au cœur du village.
 All comfort new studio in a charming cul de sac in the heart of the village.
 Nuovo studio tutto confort in un incantevole vicolo cieco al cuore del villaggio.

🔑
 📅 semaine / week / settimana

↘ 350 €
 ↗ 400 €

📅 mois / month / mese
 ↘ 500 €
 ↗ 600 €

Longitude 6° 61' 20" E - Latitude 43° 21' 47" N
 Impasse des Jardins
 ☎ 33 (0)6 86 07 31 79
 lidia.rolland@wanadoo.fr

1 🏠 2 👤 25m²



56 Vienco Carine H20

Maison de village, vue mer et jardin privé.
 Village house, sea view and private garden.
 Casa di paese, vista mare e giardino private.

🔑 01/04 - 31/10

📅 semaine / week / settimana
 ↘ 640 €
 ↗ 1330 €

Longitude 6° 61' 12" Latitude 43° 21' 46"
 5 Impasse des Jardins
 ☎ 33 (0)6 81 46 95 71
 carinecami@yahoo.fr

1 🏠 4 👤 2 🛏 60m²



57 Villa Mamu N26

Belle villa provençale récente, à 700 mètres de la plage de l'Escalet au calme face à la pinède.
 Beautiful recent Provençal villa, 700 meters from the beach of Escalet, quiet, facing the pine forest.
 Bella nuova villa provenzale, a 700 metri dalla spiaggia dell'Escalet tranquilla di fronte alla pineta.

🔑 15/06 - 30/07

📅 semaine / week / settimana
 ↘ 1590 €
 → 1950 €
 ↗ 2480 €

Longitude 6° 63' 77" E - Latitude 43° 19' 24" N
 119 Chemin de la Pinède
 L'Escalet
 ☎ 33 (0)6 82 14 00 74
 espinosa.jcl@orange.fr

1 🏠 6/7 👤 3 🛏 145m²



Comment venir à Ramatuelle

How to get to Ramatuelle - Come venire a Ramatuelle



Par route / By road / Per strada

Paris, 897 km dont 856 par autoroute / by motorway / per autostrada
 Autoroute A6 direction Lyon.
 Autoroute A7 direction Marseille.
 Autoroute A8 "La Provençale" direction Nice.

Sorties / Exits / Uscite

Le Cannet des Maures : D558 direction La Garde Freinet, Saint-Tropez.
 A la sortie de Grimaud, prendre D14 puis D61 et RN 98 Carrefour de la Foux, D98 A, direction St-Tropez, puis D 93 direction Ramatuelle.

Le Muy : D25 direction Ste-Maxime, puis RN98 Carrefour de la Foux, D98 A, direction St-Tropez, puis D93 direction Ramatuelle.



Train & TGV / Treno

Gares SNCF / Railway stations / Stazione SNCF ☎ 36 35
 Fréjus / St-Raphaël (38 kms) Toulon (60 kms) Les Arcs (47 kms)
 Infos TER - TER Information - Informazioni TER
 ☎ 0 800 11 40 23 service et appel gratuit, en tapant - Free call, dial 2
 Servizio e chiamata gratuita, digitando il 2
www.ter.sncf.com/paca



Par avion / By air / Per via aerea

Aéroport Toulon/Hyères (54 kms) - ☎ 0 825 018 387
 Aéroport International de Nice (107 Kms) - ☎ 0 820 423 333
 Aéroport International Marseille/Provence (149kms) - ☎ 33 (0)820 81 14 14
 Aéroport St-Tropez/ La Môle (19 kms) - ☎ 33 (0)4 94 54 76 40



Transports sur place Connections / Trasporti sul posto

 **Varlib Zou / Départemental Bus Service / Service Bus dipartimentale** www.varlib.fr

www.teleservices.var.fr - vente en ligne de vos titres de transport / online sale of your tickets / vendita on line di biglietti
 Tarif forfaitaire 3 € par voyage / one way / un modo.

Liaisons avec Saint-Tropez et les gares SNCF Toulon / Saint-Raphaël / Les Arcs et toutes les communes environnantes
 Connexions Saint-Tropez / railway stations Toulon / Saint-Raphaël / Les Arcs and neighbouring towns and villages
 Connessioni Saint-Tropez / stazioni ferroviarie Toulon / Saint-Raphaël / Les Arcs e tutte le comuni circostanti
 Gare routière de Saint-Tropez : ☎ 33 (0)4 94 56 25 74



Bateaux / Boats / Battelli

LES BATEAUX DE SAINT-RAPHAEL - ☎ 33 (0)4 94 95 17 46
www.bateauxsaintraphael.com contact@bateauxsaintraphael.com
 Liaisons Saint-Tropez / Saint-Raphaël d'avril à début novembre.
 Shuttle Saint-Tropez / Saint-Raphaël avril to november
 Collegamento Saint-Tropez / Saint-Raphaël aprile-novembre



Tarifs parkings communaux / Communal parkingrates / Tariffe parcheggi comunali : 4,50 € - Abonnement / Subscription / Abbonamento : 35 € les 10 entrées / Entries / Entrate
Bonne terrasse - Escalet (Canadel) - Gros Vallat - Patch - Tahiti - Tamaris

Légende Legend Leggenda

- Ouvert toute l'année / Open all year / Aperto tutto l'anno
- Ouverture / Open / Apertura
- Prix / Price / Prezzo
- Petit déjeuner / Breakfast / Prima colazione
- Nombre de chambres / Numbers of room / Numero di camera
- Suite
- Studio
- Appartements / Apartments / Appartamento
- Villa
- Mobile-homes / Mobile home / Mobile home
- H.L.L. / Leisure home / Abitazione tempo libero
- Emplacement / Pitch / Piazzola

↘ Basse saison
Off season
Bassa stagione

→ Moyenne saison
Middle season
Mezza stagione

↗ Haute saison
High season
Alta stagione

- Wifi / Internet
- Climatisation / Air conditioning / Aria condizionata
- Garage / Parking / Garage / Car Park / Garage / Parcheggio
- Piscine chauffée / Heated swimming-pool / Piscina riscaldata
- Restaurant / Ristorante
- Alimentation / Grocery / Alimentari
- Lave vaisselle / Dishwasher / Lavastoviglie
- Coffre fort / Safe / Cassaforte
- Salle de bains / Bathroom / Bagno
- Accès handicapés / Facilities for disabled / Accesso disabili
- Lit supplémentaire / Additional bed / Letto aggiunto
- Jardin / Garden / Giardino
- SPA / Spa / Sauna
- Restaurant / Ristorante ouvert à la clientèle extérieure / aperto ai non residenti / open to non-residents
- Cuisine équipée / Full equipped kitchen / Cucina
- Congélateur / Freezer / Congelatore
- Barbecue
- Salle d'eau / Shower room / Doccia
- Accueil groupe / Group Home / Gruppo
- Chargeur électrique / Electric car charger / Alimentatori elettrici
- Accueil groupe / Group welcoming / Accoglienza di gruppo
- Télévision / Television / Televisione
- Piscine / Swimming-pool / Piscina
- Salle de séminaire / Congress room / Sala per seminario
- Animations / Animazioni
- Lave linge / Washing machine / Lavabiancheria
- Micro ondes / Microwave / Forno micro-ondes
- Cheminée / Chimney / Camino
- Jacuzzi
- Animaux acceptés / Animals accepted / Animali accettate

Urgences - Emergency Services - Pronto Soccorso

Appel d'Urgence Européen - *European Emergency Call - Pronto Soccorso* 112

Pompiers de Saint-Tropez - *Fire Brigade - Pompieri* 33 (0)4 94 97 90 60

Gendarmerie de Saint-Tropez - *Police Station - Carabinieri* 33 (0)4 94 97 26 25

Police Municipale de Ramatuelle - *Municipal Police - Polizia Municipale* 33 (0)4 98 12 66 67



OFFICE DE TOURISME ET DE LA CULTURE
 Place de l'Ormeau - 83350 Ramatuelle - Tél. : 33 (0) 4 98 12 64 00
office@ramatuelle-tourisme.com
www.ramatuelle-tourisme.com
 Longitude 6° 61' 22" E - Latitude 43° 21' 53" N



Horaires d'ouverture - Opening hours - Orario di apertura

Basse saison Low season - Bassa stagione	Moyenne saison Middle season - Media stagione	Haute saison High season - Alta stagione
Lundi au vendredi Monday to friday Lunedì a venerdì	Lundi au vendredi Monday to friday - Lunedì a venerdì	Lundi au vendredi Monday to friday - Lunedì a venerdì
09h00-12h30 14h00-17h30	09h00-13h00 / 14h00-18h30 Samedi & Jours fériés Saturday & Public holidays Sabato & Giorni festivi 10h00-13h00 / 14h00-18h00	09h00-13h00 / 14h00-18h30 Samedi, dimanche* & Jours fériés Saturday, sunday* & Public holidays Sabato, Domenica* & Giorni festivi 10h00-13h00 / 14h00-18h00

Ouverture le mardi à 10h30 - Opening on tuesdays at 10.30 am - Apertura il martedì a 10h30 *sauf juin - except june - escluso giugno

Agence de Promotion Golfe de Saint-Tropez Tourisme - Tél. : 33 (0) 4 94 55 22 00 - Fax : 33 (0) 4 94 55 22 03 www.resagolfe.com www.visitgolfe.com info@visitgolfe.com



2015 - Imprimé sur papier PEFC - Création graphique : Sylvie Pascaud - Photos : E. Bertrand, S. Pascaud, B. Malgou, X. Prévostais DE