

Ramatuelle Hébergements

Accommodation
Alloggi



Presqu'île de Saint-Tropez 2018-2019



Comment venir à Ramatuelle

How to get to Ramatuelle - Come venire a Ramatuelle



Par route / By road / Per strada

Paris, 897 km dont 856 par autoroute / by motorway / per autostrada
 Autoroute A6 direction Lyon.
 Autoroute A7 direction Marseille.
 Autoroute A8 "La Provençale" direction Nice.

Sorties / Exits / Uscite

Le Cannet des Maures : D558 direction La Garde Freinet, Saint-Tropez.
 A la sortie de Grimaud, prendre D14 puis D61 et RN 98 Carrefour de la Foux, D98 A, direction St-Tropez, puis D 93 direction Ramatuelle.

Le Muy : D25 direction Ste-Maxime, puis RN98 Carrefour de la Foux, D98 A, direction St-Tropez, puis D93 direction Ramatuelle.



Train & TGV / Treno

Gares SNCF / Railway stations / Stazione SNCF ☎ 36 35
 Fréjus / St-Raphaël (38 kms) Toulon (60 kms) Les Arcs (47 kms)
 Infos TER - TER Information - Informazioni TER
 ☎ 0 800 11 40 23 service et appel gratuit, en tapant - Free call, dial 2
 Servizio e chiamata gratuita, digitando il 2
www.ter.sncf.com/paca



Par avion / By air / Per via aerea

Aéroport Toulon/Hyères (54 kms) - ☎ 0 825 018 387
 Aéroport International de Nice (107 Kms) - ☎ 0 820 423 333
 Aéroport International Marseille/Provence (149kms) - ☎ 33 (0)820 81 14 14
 Aéroport St-Tropez/ La Môle (19 kms) - ☎ 33 (0)4 94 54 76 40



Transports sur place Connections / Trasporti sul posto



Varlib / Departemental Bus Service / Service Bus dipartimentale www.varlib.fr

www.teleservices.var.fr - vente en ligne de vos titres de transport / online sale of your tickets / vendita on line di biglietti
 Tarif forfaitaire 3 € par voyage / one way / un modo.

Liaisons avec Saint-Tropez et les gares SNCF Toulon / Saint-Raphaël / Les Arcs et toutes les communes environnantes
 Connexions Saint-Tropez / railway stations Toulon / Saint-Raphaël / Les Arcs and neighbouring towns and villages
 Connessioni Saint-Tropez / stazioni ferroviarie Toulon / Saint-Raphaël / Les Arcs e tutte le comuni circostanti
 Gare routière de Saint-Tropez : ☎ 33 (0)4 94 56 25 74



Bateaux / Boats / Battelli

LES BATEAUX DE SAINT-RAPHAEL - ☎ 33 (0)4 94 95 17 46
www.bateauxsaintraphael.com contact@bateauxsaintraphael.com
 Liaisons Saint-Tropez / Saint-Raphaël d'avril à début novembre.
 Shuttle Saint-Tropez / Saint-Raphaël april to november
 Collegamento Saint-Tropez / Saint-Raphaël aprile-novembre

Sommaire

Table of contents
Sommario

Hôtels - Hotels - Alberghi	4
Village de Vacances - Holidays villages - Villaggio di Vacanza Agences Immobilières - Real Estate Agencies - Agenzie Immobiliari	9
Chambres d'Hôtes - Bed and Breakfast - Camere di Ospite	10
Résidences de Tourisme avec Services Hôteliers Tourism Residence with Hotel Services Residenza Turistico con Servizi Alberghieri	12
Résidences de Tourisme sans Service Hôtelier Tourism Residence without Hotel Service Residenza Turistico senza Servizio Alberghiero	14
Hôtels de Plein Air - Air Campsites - Locanda all'aperto	18
Campings à la Ferme - Farm Campsites - Campeggi alla Fattoria	20
Aire pour Camping Car - Parking area for Motorhomes Area di Sosta per Camper	21
Locations de Vacances par des Particuliers Holiday Lets by Individuals - Affitti dal Proprietario	22
Carte et Légendes - Map and Legends - Carta e Leggende	26



www.entreprises.gouv.fr/marques-nationales-tourisme/presentation-la-marque-qualite-tourisme



www.visitvar.fr



www.campingqualite.com



www.gites-de-france.com



Hôtels - Hotels - Alberghi

La Réserve Hôtel, spa and villas ★★★★★ Palace Q27



Hôtel et SPA signés Jean-Michel Wilmotte, dédiées au bien-être. Sur le même site, 14 villas de luxe avec piscine particulière et vue sur mer.

Hotel and spa styled by Jean-Michel Wilmotte, dedicated to your well-being. On the same site, 14 luxury villas with private swimming pool and sea-view.

Hotel e spa in stile da Jean-Michel Wilmotte, dedicato al bene-essere. Sullo stesso sito, 14 ville di lusso con piscina privata e vista sul mare.

🔑 20/04 - 15/10 Ouverture villas à l'année

🍷 850 - 8500 €

🍽️ inclus / included / incluso

🏠 3500 - 6000 €

📅 jour / day / giorno

📅 semaine / week / settimana

📅 35000 - 75000 €

🏠 35000 - 75000 €

VISA, AMEX, MASTERCARD

Longitude 6° 64' 95" E - Latitude 43° 19' 06" N

736 Chemin des Crêtes

☎ 33 (0)4 94 44 94 44

☎ 33 (0)4 94 44 94 45

info@lareserve-ramatuelle.com

www.lareserve-ramatuelle.com



Muse Hôtel de Luxe ★★★★★ N10



Un lieu préservé, au coeur d'un jardin écologique, qui recèle quelques suites élégantes, cocons de bien-être ouvrant sur des jardins et bassins privés.

Muse Ramatuelle is a rare sanctuary situated along Route des Marres, a few minutes away from Place de Lices, the most elegant epicentre in the world.

Muse Ramatuelle un luogo preservato al cuore di un giardino ecologico che cela alcuni seguiti eleganti, bozzoli Di benessere apribile su dei giardini e piscine private.

🔑 12/04 - 03/10

🍷 380 - 3800 €

🍽️ inclus / included / incluso

Longitude 6° 63' 69" E - Latitude 43° 25' 11" N

364 Chemin de Val de Rian

☎ 33 (0)4 94 43 04 40

☎ 33 (0)4 94 43 64 36

reservation@muse-hotels.com

www.muse-hotels.com

CB, VISA, AMEX, EUROCARD, MASTERCARD



Villa Marie ★★★★★ N12



Lovée sur le flanc d'une colline de Ramatuelle dominant la baie de Pampelonne, dans un grand parc bordé de pins parasols, cette villa intimiste semble réinventer le charme de la French Riviera.

Perched on the side of a hill in Ramatuelle overlooking the Bay of Pampelonne, in a large park bordered by umbrella pines, this superb villa seems to reinvent the charm of the French Riviera.

Arroccata sul fianco di una collina a Ramatuelle si affaccia sulla baia di Pampelonne, in un grande parco circondato da pini marittimi, questa splendida villa sembra reinventare il fascino della Costa Azzurra.

🔑 04/05 - 07/10

🍷 290 - 1750 €

🍽️ 32 €

CB, VISA, AMEX, MASTERCARD



Longitude 6° 63' 86" E - Latitude 43° 24' 58" N

1100 Chemin de Val de Rian

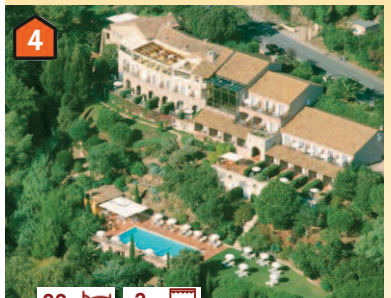
☎ 33 (0)4 94 97 40 22

contact@vm-sainttropez.com

www.villamarie.fr



Hostellerie Le Baou ★★★★★ J20



Blotti à flanc de collines dans un grand parc de verdure, cet hôtel de charme bénéficie d'une vue exceptionnelle sur le village perché et les vignobles, avec en toile de fond, le bleu turquoise de la baie de Pampelonne.

Huddled up against the green hills, this charming hotel enjoys an exceptional view of the village perched high above as well as the vineyards on the plain below, with the turquoise blue sea and the famous Pampelonne Beach as a backdrop.

Rannicchiato contro il verde delle colline, questo affascinante hotel gode di una vista eccezionale sul paese arroccato sopra, nonché i vigneti della pianura sottostante, con il mare cristallino e la spiaggia di Pampelonne famoso come sfondo.

🔑 18/05 - 16/09

🍷 190 - 445 €

🍽️ 25 €

CB, VISA, AMEX, EUROCARD, MASTERCARD

Longitude 6° 61' 12" E - Latitude 43° 21' 78" N

72 Avenue Gustave Etienne

☎ 33 (0)4 98 12 94 20

☎ 33 (0)4 98 12 94 21

message@hostellerie-le-baou.com

www.hostellerie-le-baou.com



Les fourchettes de tarifs sont données à titre indicatif sur la base d'une chambre double par nuit en basse et haute saison.

The price-guide indicates the price per night for a double room in low and high season.

Le tariffe sono dati sulla base di una camera doppia per notte in basso ed alta stagione.

La Ferme d'Augustin ****

U11



5

A 5 mn de St-Tropez, au milieu d'un jardin fleuri et à deux pas de la plage de Tahiti. Etablissement discret et réputé à l'ambiance authentique.

Situated in the middle of a garden, 100 m from "Tahiti" beach, 5 minutes from the centre of Saint Tropez. Discreet establishment, considered in the authentic atmosphere.

Situato nel mezzo di un giardino, a 100 m da "Tahiti" spiaggia, a 5 minuti dal centro di Saint Tropez. Stabilimento discreto e rinomato all'ambiente autentico.

22 24

Longitude 6° 66' 30" E - Latitude 43° 24' 61" N

979 Route de Tahiti

☎ 33 (0)4 94 55 97 00

☎ 33 (0)4 94 97 59 76

info@fermeaugustin.com

www.fermeaugustin.com



🔑 23/03 - 28/10

💰 255 - 1215 €

🍷 20 €

CB, VISA, AMEX,
EUROCARD,
MASTERCARD,
MAESTRO



La Garbine ****

S9



6

Cette belle demeure de charme, frontalière de Ramatuelle et de Saint-Tropez, située à 500 mètres de la plage, vous propose le calme d'un cadre verdoyant, en bordure d'un petit ruisseau qui a donné son nom à l'hôtel.

This charming hotel, set between Ramatuelle and Saint-Tropez, 600 metres from the beach and bordering a little stream of the same name, boasts a tranquil, countrified ambience.

Questo affascinante hotel, situato tra Ramatuelle e Saint-Tropez, a 500 metri dalla spiaggia e al confine con un piccolo torrente con lo stesso nome, vanta una tranquilla atmosfera rustica.

23 1

Longitude 6° 66' 05" E - Latitude 43° 24' 84" N

222 Route de Tahiti

☎ 33 (0)4 94 97 11 84

☎ 33 (0)4 94 97 34 18

hotel.la.garbine@wanadoo.fr

www.lagarbine.com

🔑 25/03 - 15/10

💰 90 - 335 €

🍷 18 €

CB, VISA, AMEX, EUROCARD,
MASTERCARD



Les Bouis ****

Q17



7

Une belle bâtisse provençale lovée au milieu des pins parasols, située à quelques kilomètres de Saint-Tropez, face à la baie de Pampelonne et offrant une vue panoramique sur la grande bleue.

Surrounded by pine trees, this beautiful provençe-style building hotel is located a few kilometres from Saint-Tropez, facing the Bay of Pampelonne with a panoramic view over the sea.

Circondato da una pineta, questo splendido hotel in stile provença edificio si trova a pochi chilometri da Saint-Tropez, di fronte alla baia di Pampelonne con vista panoramica sul mare.

23

Longitude 6° 64' 76" E - Latitude 43° 22' 32" N

188 Chemin des Bouis

☎ 33 (0)4 94 79 87 61

☎ 33 (0)4 94 79 85 20

contact@hotel-les-bouis.com

www.hotel-les-bouis.com

🔑 01/04 - 01/11

💰 150 - 330 €

🍷 20 €

CB, VISA, AMEX, EUROCARD,
MASTERCARD, DINERS, JCB



Dei Marres ***

N10



8

Cette très belle bastide provençale est nichée dans un grand parc arboré et fleuri, au calme, à 5 minutes à peine en voiture des célèbres plages de Pampelonne et du cœur animé de Saint-Tropez, village mythique. 4 tennis, cours de yoga.

This beautiful provençal « bastide » is nestled in a large quiet and flowery park, at only 5 minutes from the famous beaches of Pampelonne, and of the bustling heart of Saint-Tropez, mythic village. 4 tennis, yoga class.

Questa bellissima casa di campagna provençale è immersa in un grande parco tranquillo, tra alberi e fiori, a soli 5 minuti di auto dalle famose spiagge di Pampelonne e dal centro animato del mitico villaggio di Saint-Tropez. 4 tennis, lezione di yoga.

22

Longitude 6° 63' 46" E - Latitude 43° 25' 36" N

61 Chemin de Val de Rian

☎ 33 (0)4 94 97 26 68

☎ 33 (0)4 94 97 62 76

hoteldeimarres@wanadoo.fr

www.hotel-dei-marres.fr

🔑 01/05 - 05/10

💰 115 - 215 €

🍷 13 €

VISA, AMEX, EUROCARD, MASTERCARD



Hôtels - Hotels - Alberghi

La Figuière ★★★

T10



37 3 Duplex

Cette bastide provençale de charme, frontalière de Ramatuelle et Saint-Tropez à 350 mètres de la plage de Tahiti, accueille ses hôtes dans cinq petits mas dissimulés dans un jardin de figuiers et d'essences provençales.

This charming Provençal establishment, situated midway between Ramatuelle and Saint-Tropez and 350 metres from Tahiti beach, features five little cottages nestling among fig trees and typical Provençal plants.

Questa affascinante struttura provenzale, situata a metà strada tra Ramatuelle e Saint-Tropez ed a 350 metri dalla spiaggia di Tahiti, dispone di cinque cottage immersi po' tra gli alberi di fico e piante tipiche della Provenza.

Longitude 6° 65' 93" E - Latitude 43° 24' 90" N

534 Route de Tahiti

☎ 33 (0)4 94 97 18 21

☎ 33 (0)4 94 97 68 48

contact@hotel-lafiguere.com

www.hotel-lafiguere.com

🗝️ 13/04 - 07/10

💰 150 - 500 €

🍷 16 €

CB, VISA, AMEX, EUROCARD, MASTERCARD



La Romarine ★★★

N9



17 1 9

Ce complexe hôtelier propose différentes formules d'hébergements, ainsi que de nombreux équipements de loisirs, sur la route des Plages, à moins de 1200 m du centre ville animé de Saint-Tropez.

This superb hotel complex on the "Route des Plages" offers different types of accommodations as well as numerous leisure facilities. The property is located less than 1200 metres from the port and the lively centre of Saint-Tropez.

Questo complesso alberghiero di assoluto prestigio sulla "Route des Plages" offre diversi tipi di sistemazioni e numerose strutture ricreative. La struttura si trova a meno di 1200 metri dal porto e dal centro vivace di Saint Tropez.

Longitude 6° 63' 82" E - Latitude 43° 24' 89" N

57 Impasse des Marres

☎ 33 (0)4 94 97 32 26

☎ 33 (0)4 94 97 44 45

hromarine@aol.com

www.hotel-laromarine.net

🗝️ 07/04 - 08/10

💰 168 - 514 € 🍷 12 €

CB, VISA, AMEX, MASTERCARD,

MAESTRO VPAY



Saint André ★★★

U11



30

A 50 m de la plage de Tahiti, nos chambres vous accueilleront au cœur d'un jardin en bordure de mer. L'accueil est très personnalisé.

50 meters from Tahiti beach, our bedrooms will welcome you in the heart of a garden next to the sea. The welcoming is highly personalized.

A 50 m dalla spiaggia di Tahiti, le nostre camere vi accoglieranno nel cuore di un giardino in riva al mare.

Longitude 6° 65' 72" E - Latitude 43° 25' 10" N

418 Allée de La Mer

☎ 33 (0)4 94 97 21 54

☎ 33 (0)4 94 97 37 80

hotel-standre83@gmail.com

www.hotel-st-andre.fr

🗝️ 22/04 - 07/10

💰 105 - 350 €

🍷 17 €

VISA, AMEX, EUROCARD, MASTERCARD



Saint Vincent ★★★

S10



15 5

Situé au calme, au cœur des vignes, à 400 mètres de Pampelonne et 2 km de Saint-Tropez, cette demeure de charme mêle le contemporain et l'authentique, l'art de vivre et la convivialité.

Located in a lovely, peaceful, vineyard setting, only 400 metres from Tahiti beach and 2 km from the lively centre of Saint-Tropez. This charming establishment blends the contemporary with the authentic, the art of living with conviviality.

Situato in un'ambiente tranquillo e tra un vigneto, a solo 400 metri dalla spiaggia di Tahiti ed a 2 km dal vivace centro di Saint Tropez, questa struttura incantevole fonde il contemporaneo, l'arte di vivere con la convivialità.

Longitude 6° 65' 86" E - Latitude 43° 24' 93" N

464 Route de Tahiti

☎ 33 (0)4 94 97 42 48

☎ 33 (0)4 94 54 80 37

hotelsaintvincent@wanadoo.fr

www.hotelsaintvincent.com

🗝️ 29/03 - 08/10

💰 130 - 325 € 🏠 250 - 445 €

🍷 inclus / included / incluso

VISA, AMEX, EUROCARD, MASTERCARD



Les fourchettes de tarifs sont données à titre indicatif sur la base d'une chambre double par nuit en basse et haute saison.

The price-guide indicates the price per night for a double room in low and high season.

Le tariffe sono dati sulla base di una camera doppia per notte in basso ed alta stagione.

Tahiti ***

U11



13 8

Situé en bord de mer, avec plage privée. Restaurant, bar, boutiques, salon de coiffure et esthétique.

Private beach with Restaurant, bar, boutiques, hair and beauty-salon.

Spaggia privata con sala ristorante, bar, boutique, capelli e bellezza

Longitude 6° 66' 51" E - Latitude 43° 24' 45" N

1153 Route de Tahiti

☎ 33 (0)4 94 97 18 02

☎ 33 (0)4 94 54 86 66

tahitibeach@wanadoo.fr

www.tahiti-beach.com

🔑 10/04 - 31/10

💰 195 - 490 €

🔥 25 €

CB, VISA, AMEX,

EUROCARD, MASTERCARD



La Vigne de Ramatuelle

J25



10 7

Hôtel élégant et sans ostentation, proche des plages et villages où se cultivent vigne, silence et art de vivre avec sa table bio, privilégiant la cuisine vivante et végétale. Retraites, yoga, stages detox et randonnées tout au long de l'année. Chambres spacieuses.

This Barefoot luxury hotel enjoys an ideal location in its vineyard and nearby all the beaches Here the key words are serenity and well-being with an organic and healthy kitchen, yoga and detox retreat. Spacious and tastefully decorated bedrooms.

Sobria eleganza, sentendovi come coccolati ospiti a "casa", vicino Pampelonne. Un'esperienza unica immersa nella natura, il silenzio e uno stile di vita, con una cucina di qualità e no-gluten, yoga e detox. Camere eleganti e luminose.

🔑 25/03 - 31/12 💰 250 - 590€

🔥 inclus / included / incluso

Longitude 6° 61' 77" E - Latitude 43° 20' 15" N

1436 Route de Collebasse - CD93

☎ 33 (0)4 94 79 12 50

hotel@lavignederamatuelle.com

www.lavignederamatuelle.com

CB, VISA, AMEX, EUROCARD, MASTERCARD



La Villa d'Andrea

O27



15

Accueil au calme, au cœur d'un parc arboré et fleuri, à deux minutes en voiture de la plage de l'Escalet et des plages renommées de Pampelonne.

Quiet place in the heart of a flowery park, two minutes drive from the Escalet beach and the famous Bay of Pampelonne.

Accoglienza tranquilla, nel cuore di un parco fiorito, a due minuti in auto della spiaggia del Escalet e le famose spiagge di Pampelonne.

4 19

Longitude 6° 63' 76" E - Latitude 43° 19' 37" N

321 Chemin de la Pinède

☎ 33 (0)4 94 79 22 84 ☎ 33 (0)4 94 79 13 17

contact@lavilladandrea.com

www.lavilladandrea.com

🔑 20/04 - 08/10

💰 100 - 330€

🔥 17€

CB, VISA, EUROCARD, MASTERCARD



Epi Plage

T19



16

Havre de paix respectueux de son environnement offrant d'être l'un des rares hôtels donnant directement sur la plage de Pampelonne.

Haven of peace respectful of its environment offering to be one of the few hotels directly overlooking Pampelonne beach.

Paradiso di pace rispettoso dell'ambiente che offre di essere uno dei pochi hotel che si affaccia direttamente sulla spiaggia di Pampelonne.

🔑 01/05 - 07/10

💰 220 - 600 €

🔥 26 €

VISA, AMEX, EUROCARD, MASTERCARD

Longitude 6° 66' 04" E - Latitude 43° 22' 01" N

1128 Chemin de l'Epi

☎ 33 (0)4 98 12 95 95

info@epiplage.com

www.epiplage.com



Hôtels - Hotels - Alberghi

Byblos St-Tropez ★★★★★ Palace

P4



41 50

Idealement situé au cœur du village de Saint-Tropez, à deux pas de la célèbre Place des Lices et du port, ce palace luxueux est conçu comme un véritable village provençal.

Ideally situated in the heart of Saint Tropez, only a few steps away from the famous Place des Lices and the harbour this luxury hotel was designed to resemble a Provençal village.

Idealmente situato nel cuore del villaggio di Saint Tropez, a pochi passi dalla famosa Place des Lices e dal porto, questo hotel di lusso è stato progettato per assomigliare ad un villaggio provenzale.

Longitude 6° 64' 39" E - Latitude 43° 27' 03" N
20 Avenue Paul Signac - 83990 Saint-Tropez

☎ 33 (0)4 94 56 68 00

📠 33 (0)4 94 56 68 01

✉ saint-tropez@byblos.com

www.byblos.com

🗝 26/04 - 15/10

💰 440 - 3400 €

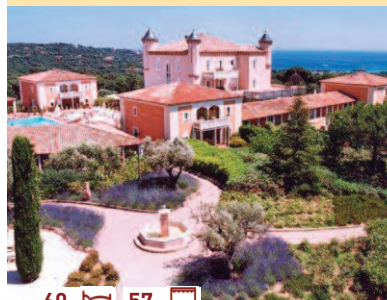
🍷 48 €

CB, VISA, AMEX,
MASTERCARD, DINERS



Château de la Messardière ★★★★★ Palace

S8



60 57

Ce Palace jouit d'une situation exceptionnelle dans un parc boisé sur les hauteurs du village mythique, avec une vue imprenable sur la baie de Saint-Tropez, à 800 m de la célèbre plage de Pampelonne.

This charming palace, enjoys an exceptional location in a wooded park in the heights of the mythical village, with an open view of the Bay of Saint-Tropez, located within 800 m of the famous Pampelonne Beach.

Questo affascinante palazzo, gode di una posizione eccezionale in un parco alberato sulle alture del paese mitico, con una bella vista sulla baia di Saint-Tropez, situato a 800 metri dalla famosa spiaggia di Pampelonne.

Longitude 6° 39' 28" E - Latitude 43° 15' 12" N

2 Route de Tahiti - 83990 Saint-Tropez

☎ 33 (0)4 94 56 76 00

📠 33 (0)4 94 56 76 01

hotel@messardiere.com www.messardiere.com



🗝 13/04 - 28/10

💰 340 - 2900 €

🍷 inclus / included / incluso

CB, VISA, AMEX, EUROCARD, MASTERCARD



L'Office de Tourisme ne peut être tenu responsable des modifications apportées par les prestataires.

The Tourist Office can not be held responsible of the modifications made by providers.

L'Ufficio del Turismo non può essere tenuto responsabile delle modifiche apportate dai professionali.





Village de Vacances Holidays Village - Villaggio di Vacanze

Agences Immobilières Real Estate Agencies - Agenzie Immobiliare

Léo Lagrange / Touristra ★★★

\$22



145 43 Gîtes

Longitude 6° 65' 84" E - Latitude 43° 20' 98" N
1332 Route de Bonne Terrasse
☎ 33 (0)4 98 12 90 00
ramatuelle.heberg@touristravacances.com
www.touristravacances.com



Ce village club convivial, situé à flanc de colline à 200 mètres de la Baie de Pampelonne, dispose de nombreux équipements de loisirs et propose différentes formules d'hébergement.

This friendly village-club, set on a hillside 200 metres from the bay of Pampelonne, offers numerous leisure amenities and a good choice of holiday packages.

Questo accogliente villaggio-club, situato su una collina a 200 metri dalla baia di Pampelonne, offre numerosi servizi per il tempo libero e una buona scelta di pacchetti vacanza.

🔑 01/04 - 01/10

🕒 semaine / week / settimana

Chambre pension complète / pers. 427 - 875 €
avec possibilité demi-pension

Gîte (4 p.) 560 - 1498 € - (6 p.) 644 - 1694 €

CB, VISA, EUROCARD, MASTERCARD,
CHÈQUES VACANCES

Agence Immobilière de Ramatuelle

J20

Achat, vente
et locations saisonnières
dans la presqu'île de Saint-Tropez

*Purchase,
sale and rental properties
throughout the peninsula
of Saint-Tropez*

*Acquisto,
vendita e case in affitto
in tutta la penisola di Saint-Tropez*

4 Avenue Georges Clemenceau
☎ 33 (0)4 94 79 20 59
33 (0)7 68 30 18 82
air@immorama.fr
www.immorama.fr

🔑
Longitude 6° 61' 19" E
Latitude 43° 21' 57" N



Agence de Pampelonne Franco Suisse Immobilière

\$16

Un projet immobilier ?
Vendre - Acheter
Louer - Estimer - Viager.

*A real estate project?
Sell - Buy - Rent - Viager.*

*Un progetto immobiliare?
Vendita - Acquisto
Appartamento - Stima - Viager.*

26 Boulevard Patch
☎ 33 (0)4 94 79 80 42
☎ 33 (0)4 94 79 81 12
contact@franco-suisse.net
www.agencedepampelonne.com

🔑
Longitude 6° 65' 56" E
Latitude 43° 22' 85" N





Chambres d'hôtes - Bed and Breakfast - Cam

Leï Souco



P21



5 2/5 20/45m²

Longitude 6° 64' 77" E - Latitude 43° 21' 32" N

167 Chemin du Plan
☎ 33 (0)6 10 09 73 76
33 (0)4 94 79 80 22
leisouco@gmail.com
www.leisouco.com

Belle bastide provençale avec piscine et tennis, entourée de vignes, idéalement située au cœur d'un grand parc boisé, à mi-chemin entre le village de Ramatuelle et Saint-Tropez, à 1 km de la célèbre plage de Pampelonne.

Beautiful Provencal country house with swimming pool and tennis court, surrounded by vineyards, ideally situated in the middle of a wooded park, halfway between the village of Ramatuelle and Saint Tropez, with the famous Pampelonne Beach only 1 km away.

Bella casa con piscina di campagna provenzale, circondato da vigneti, situato nel mezzo di un parco alberato, a metà strada tra il villaggio di Ramatuelle e di Saint Tropez, con la famosa spiaggia di Pampelonne a solo 1 km di distanza.

🗝️ 24/03 - 15/10

💰 94 - 230 €

🍳 inclus / included / incluso



La Maison des Chouettes

P19



2 2 10/12m²

Longitude 6° 61' 77" E - Latitude 43° 22' 05" N

Villa n° 11
253 Rue de La Roche des Fées
☎ 33 (0)4 94 79 24 93 33 (0)6 73 88 07 80
emme@orange.fr

Accueil chaleureux, chambres très confortables. Petit déjeuner servi sous la terrasse ombragée. Confitures maison.

Warm welcome, very comfortable rooms. Breakfast served under the shaded terrace. Homemade jams.

Accoglienza calorosa, camere molto confortevoli. La prima colazione viene servita sotto la terrazza ombreggiata. Marmellate fatte in casa.

🗝️ 01/04 - 31/10

💰 nuit / night / notte

→ 58 - 62 €

↗ 63 - 68 €

🍳 inclus / included / incluso



Campagne Les Jumeaux

R19



5 2 25m²

Longitude 6° 65' 49" E - Latitude 43° 22' 02" N

450 Chemin des Barraques
☎ 33 (0)6 23 14 08 02
☎ 33 (0)4 94 97 08 75
campagnelesjumeaux@orange.fr
www.campagnelesjumeaux.com

Cette villa contemporaine de 500m², décorée par un architecte réputé, vous accueille au cœur d'une très belle et vaste pinède, à quelques centaines de mètres de la célèbre plage de Pampelonne.

This modern villa of 500m², decorated by a deem architect, welcomes you in a beautiful pinewood, at a few meters of Pampelonne's beaches.

Questa villa contemporanea di 500m², progettata da un noto architetto, vi accoglie al centro di una pineta molto bella e tranquilla, a poche centinaia di metri dalla famosa spiaggia di Pampelonne.

🗝️ sauf, except, tranne 07/08

💰 nuit / night / notte 170 - 600 €

minimum 2 nuits, nights, notti

🍳 inclus / included / incluso

VISA, EUROCARD, MASTERCARD



Le Clos des Vignes

P25



4 2/4 15/25m²

Longitude 6° 64' 06" E - Latitude 43° 20' 46" N

1889 Chemin des Boutinelles
☎ 33 (0)4 94 49 56 40
33 (0)6 23 75 17 50
33 (0)6 18 71 69 70
info@saint-tropez-golf.com

Chambres et suites familiales blotties au cœur d'un vignoble. Piscine chauffée de saison. Possibilité de faire son jogging jusqu'aux plages de Pampelonne ou de l'Escalet. Supermarché à 800 mètres.

Rooms and family suites nestled in the heart of a vineyard. Heated seasonal pool. Possibility of jogging to the beaches of Pampelonne or Escalet. Supermarket at 800 meters.

Camere e suite familiari immerse nel cuore di un vigneto. Piscina stagionale riscaldata. Possibilità di fare jogging alle spiagge di Pampelonne o Escalet. Supermercato a 800 metri.

🗝️ 01/01 - 15/01 & 15/04 - 12/11

💰 nuit / night / notte

119 - 259 €

🍳 inclus / included / incluso



Les Rapugues

N 22



22

Mas provençal au milieu des vignes, à 2 km de Ramatuelle et 1 km de Pampelonne, donnant sur la route des plages.

Surrounding by vineyards, this provençal villa is close to Pampelonne beach and the medieval village of Ramatuelle.

Casa provenzale in mezzo ai vigneti, a 2 km da Ramatuelle e 1 km da Pampelonne, con vista sulla strada della spiaggia.

3 🛏 2 🚿 18/40m²

Longitude 6° 63' 64" E - Latitude 43° 20' 72" N

602 Chemin des 4 Vents
Quartier Les Fondudes
☎ 33 (0)6 61 34 85 63
pollettafrance@gmail.com



🕒 nuit / night / notte

➔ 90 - 150 €

➔ 130 - 190 €

➔ 250 - 450 €

🍷 inclus / included / incluso

VISA



Roux Florentina

I 19



23

Dans une résidence calme à 5 minutes à pieds du village. Chambres confortables. Confitures maison pour le petit déjeuner.

In a quiet residence at 5 minutes walk from the village. Comfortable rooms. Homemade jams for breakfast.

In un tranquillo residence 5 minuti a piedi dal villaggio. Camere confortevoli. A colazione marmellate fatte in casa.

2 🛏 2/3 🚿 10/13m²

Longitude 6° 61' 17" E - Latitude 43° 22' 05" N

Villa n°12
259 Rue de La Roche des Fées
☎ 33 (0)4 98 12 90 30
33 (0)6 13 20 92 09
florentina.roux@gmail.com



🕒 nuit / night / notte

➔ 58 - 62 €

➔ 62 - 68 €

🍷 inclus / included / incluso



Villa Lormarin

O 22



24

Nichée au cœur du vignoble provençal, à mi-chemin entre le village de Ramatuelle et la plage de Pampelonne. Séjour placé sous le signe de la convivialité et de la détente.

Nestled in the heart of the vineyards of Provence, halfway between the village of Ramatuelle and the Pampelonne beach. Friendly and relaxing stay.

Immerso nel cuore dei vigneti della Provenza, a metà strada tra il borgo arroccato di Ramatuelle e la spiaggia di Pampelonne. Soggiorno confortevole e rilassante.

1 🛏 2 🚿 30m²

Longitude 6° 63' 96" E - Latitude 43° 21' 09" N

7083 Route des Plages
☎ 33 (0)4 94 79 81 42
33 (0)6 77 40 16 35
villa.lormarin@orange.fr
www.villa-lormarin.com

🗝 01/04 - 15/09

🕒 nuit / night / notte

➔ 110 € ➔ 130 €

🍷 inclus / included / incluso



Résidences de tourisme avec services hôteliers Tourism residence with hotel services - Residenza

Leï Souco P21



18

Belle bastide provençale avec piscine et tennis, entourée de vignes, idéalement située au cœur d'un grand parc boisé, à mi-chemin entre le village de Ramatuelle et Saint-Tropez, à 1 km de la célèbre plage de Pampelonne.

Beautiful Provençal country house with swimming pool and tennis court, surrounded by vineyards, situated in the middle of a wooded park, halfway between the village of Ramatuelle and Saint-Tropez, with Pampelonne Beach at 1 km.

Bella casa con piscina di campagna provenzale, circondato da vigneti, situato nel mezzo di un parco alberato, a metà strada tra il villaggio di Ramatuelle e di Saint Tropez, con la famosa spiaggia di Pampelonne a solo 1 km di distanza.

Longitude 6° 64' 56" E - Latitude 43° 21' 37" N
167 Chemin du Plan
☎ 33 (0)6 10 09 73 76
☎ 33 (0)4 94 79 80 22
leisouco@gmail.com www.leisouco.com

🔑 24/03 - 15/10
💰 nuit / night / notte 108 - 183 €
🍷 10 €







L'Auberge de l'Oumède P19



25

Située au coeur du vignoble de Ramatuelle à 1 km de la plage de Pampelonne. Chambres décorées avec goût et tout le confort pour un séjour de plaisir et de convivialité.

Set among the vineyards of Ramatuelle, 1 km from the Pampelonne beach, this auberge was originally reputed as a top eatery before the current owners added a few rare and luxurious rooms to the existing building.

Incastonata tra i vigneti di Ramatuelle, a 1 km dalla spiaggia di Pampelonne, questo auberge è stato originariamente reputato come un ristorante superiore prima che le attuali proprietari aggiunto poche camere rare e di lusso per l'edificio esistente.

Longitude 6° 63' 95" E - Latitude 43° 21' 84" N
833 Chemin de l'Oumède
☎ 33 (0)4 94 44 11 11
☎ 33 (0)4 94 79 93 63
contact@aubergedeloumede.com
www.aubergedeloumede.com

🔑 21/04 - 01/10
💰 nuit / night / notte 149 - 750€
🍷 inclus / included / incluso

CB, VISA, AMEX, EUROCARD, MASTERCARD







Les Maisons du Sud P9



26

Résidence au coeur d'une oasis de verdure, à 2 km de Saint-Tropez et de la célèbre plage de Pampelonne à Ramatuelle.

Residence situated in the heart of a green oasis at only 5 minutes from Saint Tropez and the famous Pampelonne Beach in Ramatuelle.

Residenza situato nel cuore di un'oasi verde, a soli 5 minuti da Saint Tropez e la famosa spiaggia di Pampelonne a Ramatuelle.

Longitude 6° 63' 62" E - Latitude 43° 25' 42" N
6 Impasse des Marres
☎ 33 (0)4 94 96 04 25 ☎ 33 (0)9 59 78 15 01
info@lesmaisonsdusud.com
www.lesmaisonsdusud.com

🔑 14/05 - 07/10
💰 nuit / night / notte
🏠 130 - 355 € 🏠 180 - 500 €
🏠 360 - 760 €
🍷 15 - 17 €

CB, VISA, AMEX, EUROCARD, MASTERCARD











Résidence l'Anoli P17



27

Résidence à quelques pas de la Plage de Pampelonne.

Residence just at a few steps of Pampelonne Beach.

Residenza a pochi passi dalla spiaggia di Pampelonne.

Longitude 6° 65' 59" E - Latitude 43° 22' 85" N
30 Boulevard Patch
☎ 33 (0)4 94 79 96 12 - 33 (0)6 72 81 02 79
☎ 33 (0)4 94 79 86 69
brigitte.maroux@wanadoo.fr
www.anoli.fr

🔑 01/04 - 08/10
💰 nuit / night / notte
→ 150 - 210 €
↗ 200 - 290 €
🍷 12€

CB, VISA, EUROCARD, MASTERCARD







turistico con servizi alberghieri





Résidences de tourisme sans service hôtelier

Tourism residence without hotel service - Residenza

Les Eucalyptus ★★★

T12



28

Cette maison d'hôtes posée au cœur d'un grand vignoble vous accueille en toute convivialité. A 4km de St-Tropez, 8km de Ramatuelle. Plage de Pampelonne à moins de 450 mètres par un accès privé.

This B&B offers a genuinely warm and friendly welcome. Situated in a large vineyard at 4km from St-Tropez, 8km from Ramatuelle and at 450 meters from the famous Pampelonne Beach through à private way.

In un grande vigneto, 4km da St-Tropez, 8km da Ramatuelle e sotto a 450 metri dalla famosa spiaggia di Pampelonne, via un accesso private, questo Agriturismo offer un'accoglienza davvero calorosa e cordiale.

Longitude 6° 65' 69" E - Latitude 43° 24' 25" N

741 Chemin des Moulins

☎ 33 (0)4 94 97 16 74 - 33 (0)6 89 72 49 94

contact@leseucalyptus.com

www.leseucalyptus.com

2 🏠 2 👤 17/21m²

4 🏠 2/3 👤 27/34m²

🔑 24/03 - 29/10

💰 semaine / week / settimana

480 - 1000 €



La Bastide des Tamaris

S13



30

Idéalement située, près de la plage de Pampelonne.

Ideally located near Pampelonne Beach.

Idealmente situati vicini alla spiaggia di Pampelonne.

Longitude 6° 65' 79" E - Latitude 43° 23' 86" N

757 Chemin des Tamaris

☎ 33 (0)4 94 79 90 50 - 33 (0)6 20 25 09 46

3 🏠 2/3 👤 27m²

1 🏠 4 👤 1 🛏 44m²

🔑 15/05 - 30/09

💰 semaine / week / settimana

🏠 385 - 434 €

🏠 504 - 574 €



La Ferme de l'Empereur

O21



29

Location d'appartements de campagne au cœur du vignoble de Ramatuelle ou location d'une maison pieds dans l'eau sur la plage de Bonne Terrasse dans la continuité de la plage de Pampelonne et à proximité de l'Escalet. Tous nos hébergements sont équipés dans le sens d'un meilleur confort, d'un séjour plus agréable.

Apartment nestled in the heart of the vineyards of Ramatuelle or rental of a house, feet in the water, at Bonne Terrasse beach in the continuity of Pampelonne and near l'Escalet. Our accomodations are equipped to make your stay more comfortable and pleasant.

Affitto di campagna al cuore di vigneto di Ramatuelle, o affitto di una casa piedi nell'acqua sulla spiaggia di Bonne Terrasse nella continuità della spiaggia di pampelonne e vicina alla spiaggia di l'Escalet. Tutti I nostri alloggi sono attrezzati nello scopo di migliorare la sua comodità e di rendere il suo soggiorno più piacevole.

Longitude 6° 64' 36" E - Latitude 43° 21' 28" N

6773 Route des Plages

☎ 33 (0)6 11 57 99 34

ferme.empereur@hotmail.fr

www.ferme-empereur.fr

1 🏠 2/3 👤 1 🛏 35m²

1 🏠 4 👤 2 🛏 50m²

1 🏠 4 👤 2 🛏 70m²

1 🏠 9 👤 3 🛏 90m²

1 🏠 4 👤 2 🛏 55m²



💰 semaine / week / settimana

🏠 450 - 1720€

🏠 1000 - 1850€



Document non exhaustif, ne figure que les partenaires, qui par leur contribution, ont permis l'édition de ce guide.

Not exhaustive document, including only the partners who by their contribution allowed the publishing of this guide.

Documento non esaustivo, raffigurano solamente i partner che per il loro contributo, hanno permesso l'edizione di questa guida.

turistico senza servizi alberghieri

La Rouvenède

K21

31



Cette belle résidence hôtelière vous offre le privilège d'un cadre arboré et fleuri, à proximité du village de Ramatuelle, à 5 minutes en voiture des plages de Pampelonne.

Only 5 minutes by car from the famous Pampelonne Beach and just outside the medieval village of Ramatuelle, this beautiful holiday residence welcomes you to its lovely wooded and floral setting.

A soli 5 minuti di auto dalla famosa spiaggia di Pampelonne e appena fuori dal borgo medievale di Ramatuelle, questo residence vi accoglie in un ambiente incantevole boscoso e floreale.

Longitude 6° 61' 76" E - Latitude 43° 21' 30" N

130 Chemin du Pin de Truc

☎ 33 (0)4 94 79 29 67 - 33 (0)6 15 47 65 88

contact@larouvenede.com

www.larouvenede.com

4 🏠 2 👤 26/28m²

🔑 semaine / week / settimana
 ➤ 616 - 644 €
 ➔ 700 - 784 €
 ↗ 810 - 877 €



Le Cabanon

N21

33



A 5 minutes de la plage de Pampelonne, chambres, studio et appartements tout confort.

5 minutes from Pampelonne beach, rooms, studio and apartments with all comfort.

5 minuti dalla spiaggia di Pampelonne, camere, monolocali e appartamenti dotati di tutti confortevoli.

Longitude 6° 62' 97" E - Latitude 43° 21' 19" N

7832 Route des Plages

☎ 33 (0)4 94 55 15 08 - 33 (0)6 75 79 82 89

cabanon83@aol.fr

3 🏠 2 👤 12m²

1 🏠 2 👤 34m²

2 🏠 4 👤 48m²

🔑 01/04 - 31/10
 💰 nuit / night / notte
 🏠 65 - 85€
 🏠 85 - 130€
 🏠 110 - 160€



La Vigneraie

T12

32



Appartements à 150 mètres de la plage de Pampelonne. Confort et équipement différents en fonction de l'appartement.

Apartments 150 meters from the beach of Pampelonne. Comfort and different equipment depending on the apartment.

Appartamenti a 150 metri dalla spiaggia di Pampelonne. Comodità ed attrezzature differenti in funzione dell'appartamento.

Longitude 6° 66' 04" E - Latitude 43° 24' 12" N

1378 Chemin des Moulins

☎ 33 (0)4 94 97 17 03

corinne_dumas@orange.fr

www.la-vigneraie-1860.fr

1 🏠 5 👤 2 🛏 50m²

2 🏠 4 👤 2 🛏 35m²

🔑 01/04 - 30/09
 💰 semaine / week / settimana
 50m² : 650 - 900€
 35m² : 600 - 800€



Résidence Les Sellettes

P 19



34

Posée dans un grand parc ombragé de pins parasols et bordé de vignobles, la résidence propose plusieurs types d'hébergement de standing, à moins d'un km des plages de Pampelonne et à moins de 4 km de Ramatuelle.

Located in a very large park shaded by umbrella pines and surrounded by vineyards. Many types of luxury accommodations only minutes away from the famous Pampelonne Beach and less than 4 km from the hilltop village of Ramatuelle.

Situato nel parco molto grande ombreggiato da pini marittimi e circondato da vigneti. Molti tipi di sistemazioni di lusso a pochi minuti di distanza dalla famosa spiaggia di Pampelonne ea meno di 4 km dal villaggio collinare di Ramatuelle.

Longitude 6° 64' 56" E - Latitude 43° 22' 07" N

132 Chemin de l'Oumède

☎ 33 (0)4 94 79 88 48 📠 33 (0)4 94 79 82 24
contact@sellettes.fr www.sellettes.fr

22 🏠 2 👤 23/45m²

1 🏠 2 👤 60m²

1 🏠 4 👤 100m²



🏠 🔑 30/03 - 31/10

💰 94 - 214 € nuit / night / notte



💰 749 - 2023 € semaine / week / settimana

VISA, MASTERCARD, AMEX, MAESTRO



Villa Lormarin

O 22



24

Nichée au cœur du vignoble provençal, à mi-chemin entre le village de Ramatuelle et la plage de Pampelonne, la Villa vous accueille pour un séjour placé sous le signe de la convivialité et de la détente.

Nestled in the heart of the vineyards of Provence, halfway between the village of Ramatuelle and the Pampelonne beach, the Villa welcomes you for a friendly and relaxing stay.

Immerso nel cuore dei vigneti della Provenza, a metà strada tra il villaggio di Ramatuelle e la spiaggia di Pampelonne, il Villa vi accoglie per un soggiorno confortevole e rilassante.

Longitude 6° 63' 96" E - Latitude 43° 21' 09" N

7083 Route des Plages

☎ 33 (0)4 94 79 81 42 - 33 (0)6 77 40 16 35
villa.lormarin@orange.fr
www.villa-lormarin.com

🔑 01/04 - 30/09

💰 semaine / week / settimana

🏠 → 770 ↗ 840 €

🏠 → 1400 € ↗ 1540 €

2 🏠 2 👤 30m²

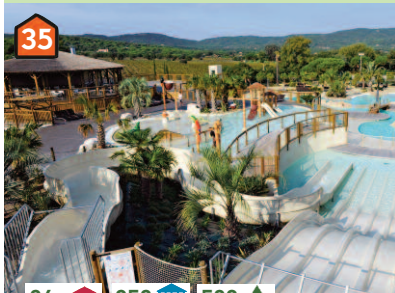
1 🏠 4 👤 110m²





Hôtels de Plein Air - Air Campsites - Locanda all'

Camping Yellow Village Les Tournels ★★★★★ Q24



35

Dominant la baie de Pampelonne, ce camping vous accueille dans un grand parc arboré, à deux pas du phare de Camarat. Unique dans Le Golfe, il propose un espace aquatique avec un vrai centre de balnéothérapie.

Overlooking Pampelonne Bay, this campsite is located in a wooded park only a few steps away from the Cap Camarat lighthouse. With its aquatic park and balneotherapy center, it is unique in the Bay of Saint Tropez.

Affacciato sulla baia di Pampelonne, questo campeggio si trova in un parco alberato a pochi passi di distanza dal faro di Cap Camarat. Con il suo parco acquatico e centro di balneoterapia, è unico nel golfo di Saint Tropez.

26 🏠 352 🏠 509 ▲

Longitude 6° 65' 09" E - Latitude 43° 20' 55" N

1510 Route de Camarat

☎ 33 (0)4 94 55 90 90

☎ 33 (0)4 94 55 90 99

info@tournels.com

www.tournels.com



🔑 24/03 - 01/11

🏠 273 - 4151 €
semaine / week / settimana

▲ 18 - 73€ / nuit / night / notte

CB, VISA, EUROCARD, MASTERCARD, CHÈQUES VACANCES



Cap Taillat Camping ★★★★★ N27



36

A 700 mètres de l'Escalet, retrouvez dans un cadre d'exception un camping à taille humaine. Calme, quiétude, ambiance chaleureuse et conviviale. Pour un séjour chic et zen, rendez-vous vite au Cap Taillat.

At 700 meters from the Escalet, find in an exceptional setting a campsite human size. Peace, tranquility warm and friendly atmosphere. For a chic a zen stay, quickly go to Cape Taillat.

A 700 metri dal Escalet, trovare in un ambiente eccezionale una dimensione umana campeggio. Pace, tranquillità, atmosfera calda e accogliente. Per un soggiorno chic e zen, andare in fretta a Cape Taillat.

26 🏠 30 🏠 2 ▲

Longitude 6° 63' 58" E - Latitude 43° 19' 27" N

1911 Route de l'Escalet

☎ 33 (0)4 94 79 22 53

☎ 33 (0)4 94 79 12 05

info@camping-captailat.com

www.camping-captailat.com



🔑 01/04 - 30/10

🏠 42 - 288 € / nuit / night / notte
▲ (2 pers) 30 - 71 € / nuit / night / notte



VISA, EUROCARD, MASTERCARD, CHÈQUES VACANCES



La Toison d'Or ★★★★★ T13



37

Idéalement situé sur la plage de Pampelonne, à moins de 5 km de Saint-Tropez et de Ramatuelle, ce complexe d'hôtellerie de plein air saura vous séduire par la qualité de ses prestations.

Ideally situated on the famous Pampelonne Beach, less than 5 kilometres from the villages of Saint Tropez and Ramatuelle, this holiday village will seduce you with the quality of its services.

Situato in posizione ideale sulla famosa spiaggia di Pampelonne, a meno di 5 km dai villaggi di Saint Tropez e Ramatuelle, questo open-air complesso alberghiero vi sedurrà con la qualità dei suoi servizi.

242 🏠 Kasai

Longitude 6° 65' 91" E - Latitude 43° 23' 85" N

842 Chemin des Tamaris

☎ 33 (0)4 94 79 83 54 ☎ 33 (0)4 94 79 85 70

toison@riviera-villages.com

www.riviera-villages.com/toison-d-or

🔑 30/04 - 07/10

semaine / week / settimana

6 à partir de
from / da 519 €

CB, VISA, AMEX, MASTERCARD
CHÈQUES VACANCES



Kon Tiki ★★★★★ T15



38

Ce magnifique complexe d'hôtellerie de plein air, situé à mi chemin entre Ramatuelle et Saint-Tropez, offre le privilège rare d'un accès direct à la célèbre baie de Pampelonne. Formule petit déjeuner et demi-pension.

This magnificent holiday complex, situated midway between Ramatuelle and Saint-Tropez, offers the rare privilege of direct access to the famous Beach of Pampelonne. Breakfast and half board.

Questo magnifico complesso alberghiero, situato a metà strada tra Ramatuelle e Saint-Tropez, offre il raro privilegio di un accesso diretto alla famosa Baia di Pampelonne. Prima colazione e mezza pensione formula.

329 Tiki huttes

Longitude 6° 65' 77" E - Latitude 43° 23' 14" N

4363 Route des Plages

☎ 33 (0)4 94 55 96 96 ☎ 33 (0)4 94 55 96 95

kontiki@riviera-villages.com

www.riviera-villages.com www.tiki-hutte.com

🔑 24/03 - 04/11

6 45 - 990 € / nuit / night / notte
CB, VISA, AMEX

MASTERCARD, CHÈQUES VACANCES





Mobil-home
Mobile home
Mobile home



H.L.L.
Leisure home
Abitazione tempo libero



Emplacement tente et caravane
Tent end caravan pitch
Piazzola tenda e caravan

Camping Flower La Rouillère ★★

J14



39

Camping familial à 10 mns des plages de Pampelonne ou de l'Escalet. Vacances typiquement provençales dans un environnement boisé, calme... propice à la détente.

Family-Style campsite at only 10 minutes from the beaches of Pampelonne and l'Escalet. Relaxing holidays in a typically provençal atmosphere and quiet woodland setting.

Campeggio familiare a soli 10 minuti dalle spiagge di Pampelonne e l'Escalet. Vacanze rilassanti in un ambiente tipicamente provenzale in un silenzioso bosco.

20 5 18

Longitude 6° 61' 34" E - Latitude 43° 23' 52" N

01/04 - 31/10

229 Chemin des Piboules

☎ 33 (0)4 94 79 28 67

pierre.campana0945@gmail.com

www.camping-var-ramatuelle.com

€ 280 - 1029 € / semaine / week / settimana

Cabane lodge premium
€ 450 - 1183 € / semaine / week / settimana

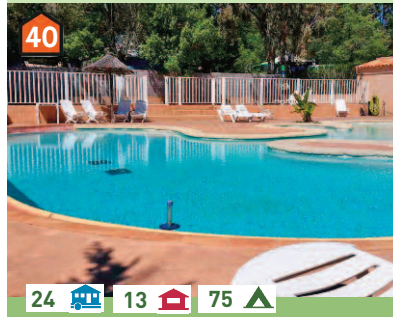
(2 pers) € 18,50 - 42 € / nuit / night / notte

CB, VISA, MASTERCARD, CHÈQUES VACANCES



Camping La Croix du Sud ★★★

021



40

A 1,5 km de la plage de Pampelonne, joli camping familial calme avec piscine, restaurant, animations, locations.

Only 1,5 km from beaches a nice calm family camping with swimming pool, restaurant, entertainments.

A solo 1,5 km dalle spiagge un bel campeggio tranquillo con piscina, ristorante, intrattenimenti.

24 13 75

Longitude 6° 64' 08" E - Latitude 43° 21' 42" N

6798 Route des Plages

☎ 33 (0)4 94 55 51 23

33 (0)6 09 72 96 50

crisdelaCroix@orange.fr

www.campingramatuelle.com

01/04 - 01/10

€ 50 - 174 €
 nuit / night / notte

€ 24,90 - 48,10 € nuit / night / notte

VISA, EUROCARD, MASTERCARD,
 CHÈQUES VACANCES



Et aussi : M 27 - Camping CE Delle ★★ Route de l'Escalet ☎ 33 (0)3 84 36 25 55 - 33 (0)4 94 55 50 59 en juillet & août - ciedelle@orange.fr - www.cie-delle.com





Campings à la ferme - Farm campsites Campeggi alla fattoria

Les fourchettes de tarifs sont données à titre indicatif pour 2 pers. par nuit / Price examples for 2 pers. by night / Le gamme di tariffe sono date a titolo indicativo per 2 persone per notte



La Ferme de l'Empereur

021

Longitude 6° 64' 37" E - Latitude 43° 21' 28" N

6773 Route des Plages

☎ 33(0)6 11 57 99 34

ferme.empereur@hotmail.fr

20 emplacements au milieu des vignes

20 pitches in a middle of vineyards

20 piazzole in mezzo di vigneti

📍 € 27 €

🔑 01/05 - 30/09



29

Les Tours du Pinet Domaine Cézanne

T10

Longitude 6° 66' 20" E - Latitude 43° 24' 75" N

850 Route de Tahiti

☎ 33 (0)4 94 97 68 35 campingpinet@free.fr

300 m de la plage, 3,5 km de Saint-Tropez
300 m from the beach, 3.5 km from Saint-Tropez
300 m dalla spiaggia, 3,5 km da Saint-Tropez

📍 € 30 - 80€

🔑 01/04 - 30/09



41

Chez Marcel

024

Longitude 6° 64' 05" E - Latitude 43° 20' 58" N

1459 Chemin des Boutinelles

Quartier Le Fond du Plan

☎ 33 (0)6 19 43 43 13

33 (0)7 85 08 52 68

junetto@yahoo.fr

www.location-roumegou.com

Camping à la ferme calme et ombragé
à proximité des plages,
avec superette à 100 mètres.

Quiet and shaded campsite "à la ferme",
near to beaches,

100 m from a small supermarket.

Campeggio tranquillo e
ombreggiato "à la ferme", vicino al mare,
a 100 m da un piccolo supermercato.

📍 € 18-23 €

🔑 01/05 - 30/09



42

Camping de la Matarane

T15

Longitude 6° 66' 00" E - Latitude 43° 23' 49" N

468 Chemin de la Matarane

☎ 33 (0)4 94 54 86 48

chateaupampelonne@gmail.com

Sous les pins,
à quelques pas
de la plage de Pampelonne.
Pas de location.

In the shade of the pines tree,
only a couple of steps
from Pampelonne beach.
No rent.

All'ombra dei pini, solo un paio
di passi dalla spiaggia
di Pampelonne.
Nessun affitto.

🔑 15/06 - 15/09



43

Domaine de Jeanne

116

Longitude 6° 61' 00" E - Latitude 43° 23' 07" N

1543 Route de la Rouillère - CD 61

☎ 33 (0)6 85 23 26 52

christian.fresia@wanadoo.fr

www.domainedejeanne.com

20 emplacements au calme avec de beaux
espaces ombragés, près des vignes du Domaine.
Chiens admis avec accord
préalable du propriétaire.

20 quiet locations with shady areas,
next to the vines of the domain.

Dogs allowed with consent of the owner.

20 piazzole tranquille con aree ombreggiate,
vicino ai vigneti del Domaine.
Cani ammessi previo accordo del proprietario.

📍 € 23 - 26 €

🔑 01/06 - 15/09



44

Les Eucalyptus

T12

Longitude 6° 65' 70" E - Latitude 43° 24' 25" N

741 Chemin des Moulins

☎ 33 (0)4 94 97 16 74

33 (0)6 89 72 49 94

contact@leseucalyptus.com

www.campingleseucalyptus.com

A 100m de la plage de Pampelonne.
Camping ombragé.

A shaded campsite,
100m from
Pampelonne Beach.

Un campeggio ombreggiato,
100 metri dalla
spiaggia di Pampelonne.

📍 € 23 - 48 €

🔑 05/05 - 08/10



28

Marcellino Jacqueline

N21

Longitude 6° 63' 38" E - Latitude 43° 21' 18" N

7230 Route des Plages

☎ 33 (0)6 10 23 94 99

Camping
calme et ombragé,
Pampelonne à 1,5 km

Quiet and shaded
campsite,
Pampelonne at 1,5km

Campeggio tranquillo
e ombreggiato,
Pampelonne a 1,5km

📍 € 18 - 30€

🔑 01/06 - 15/09



45

Aires pour camping-car Parking areas for motorhomes Area di sosta per camper

Aire Municipale

T22

Longitude 6° 66' 23" E - Latitude 43° 21' 13" N

1727 Route de Bonne Terrasse - Plage de Pampelonne

☎ 33 (0)6 86 55 29 08

130 emplacements / pitches / piazzole

Stationnement limité à 48h - Parking limited at 48 hours - Sosta limitata a 48 ore

Bloc sanitaire : toilette, douche (froide), récupération des eaux usées, vidange cassette toilette, container. Point eau de 8h30 à 17h.

Service boulangerie le matin d'avril à fin octobre.

Sanitary facilities: WC, shower (cold water only), waste disposal. Emptying and re-filling facilities. Water available from 8.30 - 17.00.

Bakery service in the morning from April to the end of October.

Servizi igienici : WC, doccia (acqua fredda), recupero delle acque consumate.

Svuotamento e ri-riempimento impianti. Acqua a disposizione dalle ore 8.30 alle 17h.

Servizio panetteria la mattina di aprile a ottobre.

Hiver / Winter / Inverno : 01/11 - 14/03

€ 6 € jour / day / giorno



Wifi



Été / Summer / Estate : 15/03 - 31/10

€ 10 € jour / day / giorno

46



Les Tamaris

T13

Longitude 6° 65' 60" E - Latitude 43° 23' 83" N

969 Chemin des Tamaris ☎ 33 (0)6 75 01 50 91 lestamaris@wanadoo.fr

🗝 01/02 - 30/10

70 emplacements / pitches / piazzole

Situé en bord de mer à 4 kms de Saint-Tropez.

Commerces et établissements de plage à proximité.

Close the sea at 4 kms from Saint-Tropez. Near shops and beach restaurants.

Vicino al mare a 4 km da Saint-Tropez. Negozi e ristoranti sulla spiaggia nei pressi.

Wifi



47

Accès en forêt . Access to forest . Zugang im Wald Accesso alla foresta . Toegang tot Bos



Autorisé
Allowed
Erlaubt
Consentito autorizzato
Toegestaan



Déconseillé
Disadvised
Abgeraten
Sconsigliato
Afgeraden



Fortement déconseillé
Strongly disadvised
Fest abgeraten
Fortemente sconsigliato
Sterk Afgeraden



Interdit
Forbidden
Verboten
Vietato
Verboden

http://www.var-adm.net/massifs83_web/massifs83.gif



🔑 Locations de vacances par des particuliers - Holiday

Le Clos des Vignes ★★★

P 25



21

Longitude 6° 64' 06" E - Latitude 43° 20' 46" N
1889 Chemin des Boutinelles
☎ 33 (0)4 94 49 56 40
33 (0)6 23 75 17 70 - 33 (0)6 18 71 69 70
info@saint-tropez-golf.com



Villa design contemporain au cœur d'un vignoble, entre Ramatuelle et Saint-Tropez, situé entre les plages de Pampelonne et de l'Escalet. Supermarché à 800 mètres.

Contemporary design villa in the heart of a vineyard, between Ramatuelle and Saint-Tropez, placed between the beaches of Pampelonne and Escalet. Supermarket at 800m.

Villa dal design contemporaneo, nel cuore di un vigneto, tra Ramatuelle e Saint-Tropez si trova tra le spiagge di Pampelonne e Escalet. Supermercato a 800m.

🔑
📅 nuit / night / notte 499 - 1189 €

Tarif de base pour 4 Jours / 3 nuits
Rate base for 4 days and 3 nights
Prezzo di base per 4 giorni / 3 notti

🍷 inclus / included / incluso

CB, VISA, AMEX, MASTERCARD, DINERS, CHEQUES VACANCES, TRAVELLERS CHEQUES



Brun Alain ★★★

K 29



48

Longitude 6° 62' 63" E - Latitude 43° 17' 45" N
Domaine La Tourraque
2444 Chemin de La Bastide Blanche
☎ 33 (0)6 72 00 70 50
33 (0)6 08 25 81 11
corinne.brun-dumas@wanadoo.fr



Villa à la campagne au milieu des vignes, avec accès privatif à la plage de la Briande. Chemin d'accès en terre.

Villa in the countryside surrounded by vineyards, with private access to the Briande's beach. Acces by a track.

Villa in campagna circondata da vigneti, con accesso privato alla spiaggia del Briande. Strada sterrata.

🔑
📅 semaine / week / settimana

↘ 850 €
→ 950 €
↗ 1050-1200 €



Peigné Patrick ★★★

M 24



49

Longitude 6° 63' 07" E - Latitude 43° 20' 43" N
924 Chemin des Boutinelles
☎ 33 (0)6 08 75 41 56
33 (0)4 94 79 22 08
patrick.peigne@orange.fr



Studio, dans une pinède, au cœur du vignoble de Ramatuelle à 5 minutes de la plage de Pampelonne et proche de l'Escalet.

Studio, in a pine forest, in the vineyard heart of Ramatuelle, 5 minutes from Pampelonne beach and close to the Escalet.

Studio, in una pineta, al cuore di vigneti di Ramatuelle, a 5 minuti dalla spiaggia di Pampelonne e vicino alla Escalet.

🔑 15/04 - 08/10

📅 semaine / week / settimana

→ 600 €
↗ 750 €



Villa La Mamouna ★★★

N 27



50

Longitude 6° 63' 42" E - Latitude 43° 19' 45" N
141 Chemin du Jas d'Alexis
☎ 00 32 473 25 00 00
davelipi@gmail.com



Appartement dans villa à 2 minutes de la plage de l'Escalet.

Apartment in villa 2 minutes from the Escalet beach.

Appartamento in villa 2 minuti dalla spiaggia Escalet.

🔑
📅 semaine / week / settimana

↘ → 1000 €
↗ 1400 €



lets by individuals - Affiti dal proprietario

Bellet Pascale

121



51

Villa de caractère à flanc de colline avec grand jardin, à proximité immédiate du village. Superbe vue sur la mer et le village.

Villa of character on the hillside with large garden, close to the village. Beautiful view on the sea and the village.

Villa di carattere sulla collina con ampio giardino, vicino al villaggio. Bella vista sul mare e sul villaggio.

Longitude 6° 61' 25" E - Latitude 43° 21' 43" N

Villa Pascale 114 Route du village

☎ 33 (0)6 24 03 37 00

33 (0)4 94 79 84 62

33 (0)2 37 64 43 77

pascale.bellet@orange.fr

🗝️ 01/01 - 16/12

💰 semaine / week / settimana

↳ 750 €

→ 1000 €

↗ 1400-1500 €

1 🏠 6/8 👤 3 🛏️ 90m²



Biancolini Jean-Louis

P 26



52

Location tranquille loin du bruit, à proximité de la plage de l'Escalet.

Quiet location away from the noise, not far from the Escalet's beach.

Nolleggio tranquillo e quieto vicino alla spiaggia di Escalet.

🗝️ 25/03 - 04/11

💰 semaine / week / settimana

↳ 525 €

→ 595 €

↗ 910-980 €

Longitude 6° 64' 55" E - Latitude 43° 19' 78" N

1296 Chemin des Tournels

☎ 33 (0)4 94 79 10 06

jean-louis.biancolini5@orange.fr

http://pagesperso-orange.fr/location.ramatuelle

1 🏠 4 👤 2 🛏️ 56m²



Bréhant Marie-Christine

0 28



53

Villa les pieds dans l'eau, plage de l'Escalet.

Villa water front, Escalet's beach.

Villa piedi nell'acqua, spiaggia di l'Escalet

Longitude 6° 64' 14" E - Latitude 43° 18' 64" N

485 Boulevard de La Praya

Domaine de l'Escalet

☎ 33 (0)6 89 13 44 67

mcbrehant@wanadoo.fr



💰 semaine / week / settimana

↳ 860 €

→ 1390-1535 €

↗ 2150-2300 €

VISA, EUROCARD

1 🏠 6 👤 3 🛏️ 60m²



Bucchi Raymond

N 27



54

Appartement à un kilomètre de la plage de l'Escalet.

Apartment at one kilometer from Escalet's beach.

Appartamento a un chilometro dalla spiaggia di l'Escalet.

🗝️ 01/03 - 31/10

💰 semaine / week / settimana

→ 460 €

↗ 510€

Longitude 6° 63' 52" E - Latitude 43° 19' 41" N

114 Chemin du Jas d'Alexis

☎ 33 (0)3 87 76 78 85

raymond.bucchi@orange.fr

1 🏠 4/5 👤 1 🛏️ 45m²



Locations de vacances par des particuliers - Holiday le

Fournier Nicolas

121



55

Maison au centre du village, terrasse avec vue mer.

House in the village center, terrace with sea view.

Casa al centro del villaggio, terrazza con vista mare.



Longitude 6°61'25" E - Latitude 43°21'47" N

37 Rue Saint-Esprit

☎ 33 (0)6 16 44 87 60

carole@chrono-web.com

www.ramatuelle-location.com

📅 semaine / week / settimana

➤ 640 €

➔ 920 €

➤ 1330 €

1 🏠 4 👤 2 🛏 45m²



Helsen-Franco Virginie & Michel

K 22



56

Appartements dans ferme typique entièrement restaurée.

Apartments in typical farmhouse completely restored.

Appartamenti in fattoria tipica interamente rinnovata.

🔑 29/04 - 30/09

📅 semaine / week / settimana

➤ 780 €

➔ 980 €

➤ 1300 €

Longitude 6° 61' 89" E - Latitude 43° 21' 00" N

406 Chemin du Pin de Truc

☎ 33 (0)4 93 70 73 57

33 (0)6 61 88 73 57

virginie.franco@wanadoo.fr

2 🏠 4/5 👤 2 🛏 70m²



Jouvencel Yves

119



57

Appartement indépendant à l'entrée du village. Proximité des commerces, avec une très belle vue sur le village et la mer.

Independent apartment at the entrance of the village. Close to shops, with a beautiful view of the village and the sea.

Appartamento indipendente all'ingresso del paese. Vicino ai negozi, con una bellissima vista sul villaggio e sul mare.



Longitude 6°61'18" E - Latitude 43°21'78" N

77 Avenue Gustave Etienne

☎ 33 (0)6 33 86 51 33

33 (0)6 07 45 88 32

yves.jouvencel@wanadoo.fr

📅 semaine / week / settimana

➤ 550 €

➔ 600 €

➤ 750 €

1 🏠 4 👤 1 🛏 40m²



L'Atelier - Quérard Juliane

K 21



58

Villa vue mer, située à quelques minutes du centre du village.

Sea view villa, located just minutes from the village center.

Villa vista mare, localizzata a circa minuti dal centro dal villaggio.



Longitude 6° 61' 65" E - Latitude 43° 21' 30" N

280 Chemin du Pin de Truc

☎ 33 (0)4 94 79 20 31 - 33 (0)6 88 02 60 60

atelier.j.s@wanadoo.fr

www.julianeschack.com

📅 semaine / week / settimana

➤ 800-900 €

➔ 1000 €

➤ 1200 €

1 🏠 4 👤 2 🛏 90m²



Marcellino Jacqueline

N21



45

Dans la plaine de Ramatuelle, proche de la plage de Pampelonne.

In the plain of Ramatuelle, close to Pampelonne beach.

Nella pianura di Ramatuelle, vicino alla spiaggia di Pampelonne.

🔑 01/03 - 30/09

💰 semaine / week / settimana

↳ 350 €

→ 400 €

↗ 450 €

Longitude 6° 63' 38" E - Latitude 43° 21' 18" N

7230 Route des Plages

☎ 33 (0)6 10 23 94 99

2 🏠 2 👤 30/50m²



Morel Isabelle

P 29



59

Appartement mezzanine avec terrasse exposée Sud donnant sur jardin. A quelques pas de la Plage de l'Escalet.

Mezzanine apartment with south facing terrace overlooking garden. A few steps from the Escalet Beach.

Soppalco con terrazza esposta a sud affacciata sul giardino. A pochi passi dalla spiaggia dell' Escalet.



💰 semaine / week / settimana

↳ 460-560 €

↗ 560-675 €

Longitude 6° 64' 56" E - Latitude 43° 18' 89" N

77 Avenue Escudelier

1 Sudesca - Domaine de l'Escalet

☎ 33 (0)6 82 16 27 34

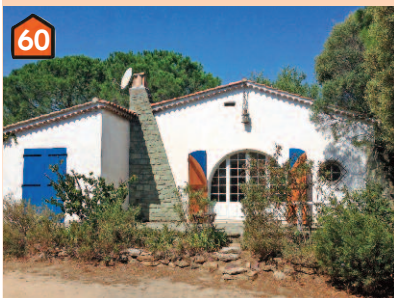
isabl.morel@gmail.com

1 🏠 4 👤 38m²



Reinaud Charles

S17



60

Villa à quelques pas de la Plage de Pampelonne (accès Boulevard Patch).

Villa at a few steps from the Pampelonne Beach (access Boulevard Patch).

Villa a due passi dalla spiaggia di Pampelonne (accesso boulevard Patch).

🔑 sauf 07/08

except 07/08 - tranne 07/08

💰 semaine / week / settimana

↳ 400 €

→ 600 €

Longitude 6° 65' 26" E - Latitude 43° 22' 82" N

Lotissement de Pampelonne - 5 Avenue des Girelles

☎ 33 (0)6 13 80 32 31

jmreinaud@yahoo.fr

1 🏠 6 👤 3 🛏 90m²



Et aussi : R 20 - Janssen Françoise ★★★★★ 476 Chemin des Prés ☎ 33 (0)6 24 30 16 81

V 23 - Dechau Philippe ★★★ & ★★★★★ 2252 Route de Bonne Terrasse ☎ 33 (0)6 62 11 17 22 philippe.dechau@gmail.com

N 24 - Brunetto Claude ★★★★★ 1459 Chemin des Boutinelles 33 (0)4 94 79 24 85 - 33 (0)6 77 80 18 81 - 33 (0)6 33 67 46 80 - claude.brunetto@orange.fr www.location-roumegou.com

Doublet ★★★ Parracone ★★ Cartier ★ Agence 3CAP ☎ 33(0)4 83 73 98 45 - contact@agence3cap.com - www.agence3cap.com

Villa La Dilecta - Bréhant Bernard

N 29



61

Villa de charme provençal dans terrain boisé, vue panoramique sur la méditerranée. Riveraine Parc National de Port Cros.

Provençal villa in wooded grounds, panoramic view of the Mediterranean. Located in a protected area.

Affascinante villa provenzale in un bosco, vista panoramica sul mare Mediterraneo. Situato in una zona protetta.

🔑 01/06 - 30/09

💰 semaine / week / settimana

→ 2000 €

↗ 4000 €

Longitude 6° 63' 20" E - Latitude 43° 19' 00" N

601 Route de la Tourraque

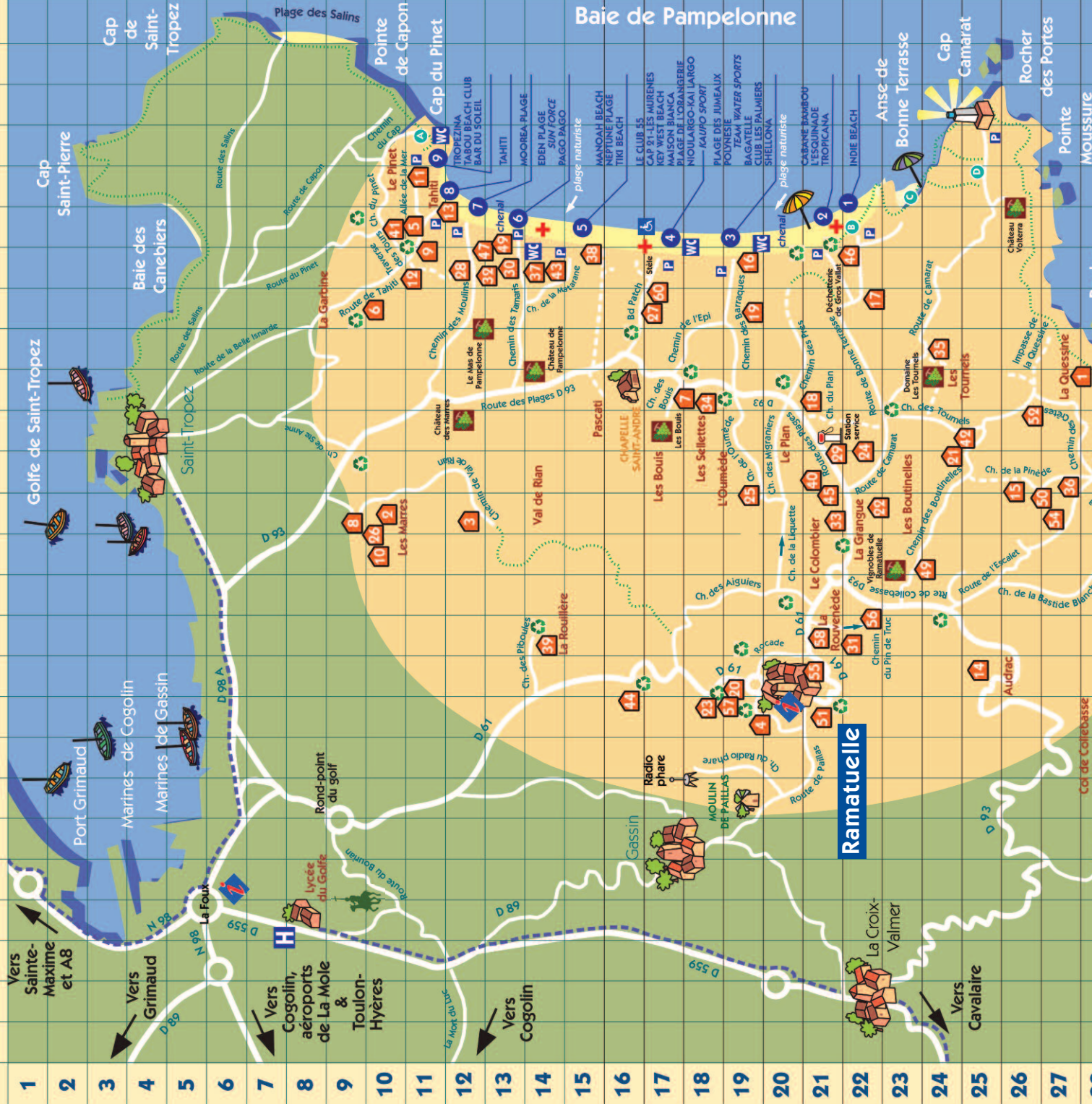
☎ 33 (0)6 09 71 01 59

localassembly17@aol.com

1 🏠 6 👤 3 🛏 140m²



A B C D E F G H I J K L M N O P Q R S T U V W X Y Z



Ramatuelle

Baie de Pampelonne

Cap de Saint-Tropez

Cap Saint-Pierre

Baie des Canebiers

Saint-Tropez

Port Grimaud
Marines de Cogolin
Marines de Gassin

La Four

Vers
Cogolin,
aéroports
de La Mole
&
Toulon-
Hyères

Gassin

La Croix-
Valmer

Vers
Cavaire

Château
des Mares

CHAPELLE
SAINT-ANDRÉ

Les Bouils

Les Salettes

L'Ourmède

Le Plan

La Grangue

Les Boutinelles

Les Tournelles

Les Tournelles

Les Tournelles

Les Tournelles

Audrac

Col de Colerasse

Col de Colerasse

Château
Volterra

Château
Volterra

Château
Volterra

Château
Volterra

Cap
Camarat

Cap
Camarat

Cap
Camarat

Cap
Camarat

Cap
Camarat

Cap
Camarat

Cap
Camarat

Cap
Camarat

Cap
Camarat

Cap
Camarat

Cap
Camarat

Cap
Camarat

Cap
Camarat

Cap
Camarat

Cap
Camarat

Cap
Camarat

Cap
Camarat

Cap
Camarat

Cap
Camarat

Cap
Camarat

Cap
Camarat

Cap
Camarat

Cap
Camarat

Cap
Camarat

Cap
Camarat

Cap
Camarat

Cap
Camarat

Cap
Camarat

Cap
Camarat

Cap
Camarat

Cap
Camarat

Cap
Camarat

Cap
Camarat

Cap
Camarat

Cap
Camarat

Cap
Camarat

Cap
Camarat

Cap
Camarat

Cap
Camarat

Cap
Camarat

Cap
Camarat

Cap
Camarat

Cap
Camarat

Cap
Camarat



Tarifs parkings communaux / Communal parkingrates / Tariffe parcheggi comunali : 4,50 € - Abonnement / Subscription / Abbonamento : 35 € les 10 entrées / Entries / Entrate
Bonne terrasse - Escalet (Canadel) - Gros Vallat - Patch - Tahiti - Tamaris

Légendes Legends Leggende

	Ouvert toute l'année Open all year Aperto tutto l'anno		Ouverture Open Apertura		Prix Price Prezzo		Petit déjeuner Breakfast Prima colazione
	Basse saison Off season Bassa stagione		Moyenne saison Middle season Mezza stagione		Haute saison High season Alta stagione		
	Nombre de chambres Numbers of room Numero di camera		Suite		Studio		Appartements Apartments Appartamento
	Mobile-homes Mobile home Mobile home		H.L.L. Leisure home Abitazione tempo libero		Emplacement Pitch Piazzola		Villa
	Climatisation Air conditioning Aria condizionata		Wifi / Internet		Télévision Television Televisione		Piscine Swimming-pool Piscina
	Garage / Parking Garage / Car Park Garage / Parcheggio		Jardin Garden Giardino		SPA Spa / Sauna		Salle de séminaire Congress room Sala per seminario
	Piscine chauffée Heated swimming-pool Piscina riscaldata		Restaurant / Ristorante ouvert à la clientèle extérieure aperto ai non residenti open to non-residents		Restaurant / Ristorante ouvert à la clientèle extérieure aperto ai non residenti open to non-residents		Animations Animazioni
	Alimentation Grocery Alimentari		Cuisine équipée Full equipped kitchen Cucina		Lave linge Washing machine Lavabiancheria		Micro ondes Microwave Forno micro-onde
	Lave vaisselle Dishwasher Lavastoviglie		Congélateur Freezer Congelatore		Cheminée Chimney Camino		Jacuzzi
	Coffre fort Safe Cassaforte		Barbecue		Salle d'eau Shower room Doccia		Animaux acceptés Animals accepted Animali accettate
	Salle de bains Bathroom Bagno		Chargeur électrique Electric car charger Alimentatori elettrici				

Urgences - Emergency Services - Pronto Soccorso

Appel d'Urgence Européen - *European Emergency Call - Pronto Soccorso* 112
Pompiers de Saint-Tropez - *Fire Brigade - Pompieri* 33 (0)4 94 97 90 60
Gendarmerie de Saint-Tropez - *Police Station - Carabinieri* 33 (0)4 94 97 26 25
Police Municipale de Ramatuelle - *Municipal Police - Polizia Municipale* 33 (0)4 98 12 66 67



OFFICE DE TOURISME ET DE LA CULTURE
Place de l'Ormeau - 83350 Ramatuelle - Tél. : 33 (0) 4 98 12 64 00 - Fax : 33 (0) 4 94 79 12 66
office@ramatuelle-tourisme.com www.ramatuelle-tourisme.com
Longitude 6° 61' 22" E - Latitude 43° 21' 53" N



Horaires d'ouverture - Opening hours - Orario di apertura

Basse saison Low season - Bassa stagione

Lundi au vendredi
Monday to friday
Lunedì a venerdì

09h00-12h30
14h00-17h30

Moyenne saison Middle season - Media stagione

Lundi au vendredi
Monday to friday - Lunedì a venerdì
09h00-13h00 / 14h00-18h30

Samedi & Jours fériés
Saturday & Public holidays
Sabato & Giorni festivi
10h00-13h00 / 14h00-18h00

Haute saison High season - Alta stagione

Lundi au vendredi
Monday to friday - Lunedì a venerdì
09h00-13h00 / 14h00-18h30

Samedi, dimanche* & Jours fériés
Saturday, sunday* & Public holidays
Sabato, Domenica* & Giorni festivi
10h00-13h00 / 14h00-18h00

Ouverture le mardi à 10h30 - Opening on tuesdays at 10.30 am - Apertura il martedì a 10h30 *sauf juin - except june - escluso giugno

Agence de Promotion Golfe de Saint-Tropez Tourisme - Tél. : 33 (0) 4 94 55 22 00 - Fax : 33 (0) 4 94 55 22 03 www.resagolfe.com www.visitgolfe.com info@visitgolfe.com

