

Ramatuelle  
Hébergements

Accomodation  
Alloggi



Presqu'île de Saint-Tropez 2017-2018



# Comment venir à Ramatuelle

## How to get to Ramatuelle - Come venire a Ramatuelle



### Par route / By road / Per strada

Paris, 897 km dont 856 par autoroute / by motorway / per autostrada  
 Autoroute A6 direction Lyon.  
 Autoroute A7 direction Marseille.  
 Autoroute A8 "La Provençale" direction Nice.

#### Sorties / Exits / Uscite

**Le Cannet des Maures** : D558 direction La Garde Freinet, Saint-Tropez.  
 A la sortie de Grimaud, prendre D14 puis D61 et RN 98 Carrefour de la Foux, D98 A, direction St-Tropez, puis D 93 direction Ramatuelle.

**Le Muy** : D25 direction Ste-Maxime, puis RN98 Carrefour de la Foux, D98 A, direction St-Tropez, puis D93 direction Ramatuelle.



### Train & TGV / Treno

Gares SNCF / Railway stations / Stazione SNCF ☎ 36 35  
 Fréjus / St-Raphaël (38 kms) Toulon (60 kms) Les Arcs (47 kms)  
 Infos TER - TER Information - Informazioni TER  
 ☎ 0 800 11 40 23 service et appel gratuit, en tapant - Free call, dial 2  
 Servizio e chiamata gratuita, digitando il 2  
[www.ter.sncf.com/paca](http://www.ter.sncf.com/paca)



### Par avion / By air / Per via aerea

Aéroport Toulon/Hyères (54 kms) - ☎ 0 825 018 387  
 Aéroport International de Nice (107 Kms) - ☎ 0 820 423 333  
 Aéroport International Marseille/Provence (149kms) - ☎ 33 (0)820 81 14 14  
 Aéroport St-Tropez/ La Môle (19 kms) - ☎ 33 (0)4 94 54 76 40



### Transports sur place Connections / Trasporti sul posto



**Varlib** / Departemental Bus Service / Service Bus dipartimentale [www.varlib.fr](http://www.varlib.fr)

[www.teleservices.var.fr](http://www.teleservices.var.fr) - vente en ligne de vos titres de transport / online sale of your tickets / vendita on line di biglietti  
 Tarif forfaitaire 3 € par voyage / one way / un modo.

Liaisons avec Saint-Tropez et les gares SNCF Toulon / Saint-Raphaël / Les Arcs et toutes les communes environnantes  
 Connexions Saint-Tropez / railway stations Toulon / Saint-Raphaël / Les Arcs and neighbouring towns and villages  
 Connessioni Saint-Tropez / stazioni ferroviarie Toulon / Saint-Raphaël / Les Arcs e tutte le comuni circostanti  
 Gare routière de Saint-Tropez : ☎ 33 (0)4 94 56 25 74



**Bateaux / Boats / Battelli**

LES BATEAUX DE SAINT-RAPHAEL - ☎ 33 (0)4 94 95 17 46  
[www.bateauxsaintraphael.com](http://www.bateauxsaintraphael.com) [contact@bateauxsaintraphael.com](mailto:contact@bateauxsaintraphael.com)  
 Liaisons Saint-Tropez / Saint-Raphaël d'avril à début novembre.  
 Shuttle Saint-Tropez / Saint-Raphaël april to november  
 Collegamento Saint-Tropez / Saint-Raphaël aprile-novembre

# Sommaire

Table of contents  
Sommario

Hôtels - Hotels - Alberghi	4
Village de Vacances - Holidays villages - Villaggio di Vacanza Agences Immobilières - Real Estate Agencies - Agenzie Immobiliari	9
Chambres d'Hôtes - Bed and Breakfast - Camere di Ospite	10
Résidences de Tourisme avec Services Hôteliers Tourism Residence with Hotel Services Residenza Turistico con Servizi Alberghieri	12
Résidences de Tourisme sans Service Hôtelier Tourism Residence without Hotel Service Residenza Turistico senza Servizio Alberghiero	14
Hôtels de Plein Air - Air Campsites - Locanda all'aperto	18
Campings à la Ferme - Farm Campsites - Campeggi alla Fattoria	20
Aire pour Camping Car - Parking area for Motorhomes Area di Sosta per Camper	21
Locations de Vacances par des Particuliers Holiday Lets by Individuals - Affitti dal Proprietario	22
Carte et Légendes - Map and Legends - Carta e Leggende	26



[www.entreprises.gouv.fr/marques-nationales-tourisme/presentation-la-marque-qualite-tourisme](http://www.entreprises.gouv.fr/marques-nationales-tourisme/presentation-la-marque-qualite-tourisme)



[www.visitvar.fr](http://www.visitvar.fr)



[www.campingqualite.com](http://www.campingqualite.com)



[www.visitvar.fr](http://www.visitvar.fr)



[www.laclefverte.org](http://www.laclefverte.org)



[www.gites-de-france.com](http://www.gites-de-france.com)



# Hôtels - Hotels - Alberghi

## La Réserve Hôtel, spa and villas ★★★★★ Palace Q27



Hôtel et SPA signés Jean-Michel Wilmotte, dédiées au bien-être. Sur le même site, 14 villas de luxe avec piscine particulière et vue sur mer.

*Hotel and spa styled by Jean-Michel Wilmotte, dedicated to your well-being. On the same site, 14 luxury villas with private swimming pool and sea-view.*

*Hotel e spa in stile da Jean-Michel Wilmotte, dedicato al bene-essere. Sullo stesso sito, 14 ville di lusso con piscina privata e vista sul mare.*

🔑 13/04 - 15/10 Ouverture villas à l'année

🛏️ 500 - 7500 €  
🔥 inclus / included / incluso

🏠 \$ jour / day / giorno  
↘ 3500 - 5000 €

🏠 \$ semaine / week / settimana  
→ ↗ 35000 - 65000 €

VISA, AMEX, MASTERCARD

Longitude 6° 64' 95" E - Latitude 43° 19' 06" N

736 Chemin des Crêtes

☎ 33 (0)4 94 44 94 44

☎ 33 (0)4 94 44 94 45

info@lareserve-ramatuelle.com

www.lareserve-ramatuelle.com



## Muse Hôtel de Luxe ★★★★★ N10



Un lieu préservé, au coeur d'un jardin écologique, qui recèle quelques suites élégantes, cocons de bien-être ouvrant sur des jardins et bassins privés.

*Muse Ramatuelle is a rare sanctuary situated along Route des Marres, a few minutes away from Place de Lices, the most elegant epicentre in the world.*

*Muse Ramatuelle un luogo preservato al cuore di un giardino ecologico che cela alcuni seguiti eleganti, bozzoli Di benessere apribile su dei giardini e piscine private.*

🔑 13/04 - 03/10

🛏️ 380 - 3800 €

🔥 inclus / included / incluso

Longitude 6° 63' 69" E - Latitude 43° 25' 11" N

364 Chemin de Val de Rian

☎ 33 (0)4 94 43 04 40

☎ 33 (0)4 94 43 64 36

reservation@muse-hotels.com

www.muse-hotels.com

CB, VISA, AMEX, MASTERCARD



## Villa Marie ★★★★★ N12



Lovée sur le flanc d'une colline de Ramatuelle dominant la baie de Pampelonne, dans un grand parc bordé de pins parasols, cette villa intimiste semble réinventer le charme de la French Riviera.

*Perched on the side of a hill in Ramatuelle overlooking the Bay of Pampelonne, in a large park bordered by umbrella pines, this superb villa seems to reinvent the charm of the French Riviera.*

*Arroccata sul fianco di una collina a Ramatuelle si affaccia sulla baia di Pampelonne, in un grande parco circondato da pini marittimi, questa splendida villa sembra reinventare il fascino della Costa Azzurra.*

🔑 05/05 - 01/10

🛏️ 290 - 1600 € 🔥 32 €

CB, VISA, AMEX, MASTERCARD

Longitude 6° 63' 80" E - Latitude 43° 24' 28" N

1100 Chemin de Val de Rian

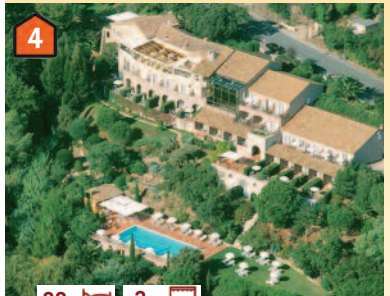
☎ 33 (0)4 94 97 40 22

contact@villamarie.fr

www.villamarie.fr



## Hostellerie Le Baou ★★★★★ J20



Blotti à flanc de collines dans un grand parc de verdure, cet hôtel de charme bénéficie d'une vue exceptionnelle sur le village perché et les vignobles, avec en toile de fond, le bleu turquoise de la baie de Pampelonne.

*Huddled up against the green hills, this charming hotel enjoys an exceptional view of the village perched high above as well as the vineyards on the plain below, with the turquoise blue sea and the famous Pampelonne Beach as a backdrop.*

*Rannicchiato contro il verde delle colline, questo affascinante hotel gode di una vista eccezionale sul paese arroccato sopra, nonché i vigneti della pianura sottostante, con il mare cristallino e la spiaggia di Pampelonne famosa come sfondo.*

🔑 24/05 - 17/09

🛏️ 190 - 445 € 🔥 25 €

CB, VISA, AMEX, EUROCARD, MASTERCARD

Longitude 6° 61' 12" E - Latitude 43° 21' 78" N

72 Avenue Gustave Etienne

☎ 33 (0)4 98 12 94 20

☎ 33 (0)4 98 12 94 21

message@hostellerie-le-baou.com

www.hostellerie-le-baou.com



Les fourchettes de tarifs sont données à titre indicatif sur la base d'une chambre double par nuit en basse et haute saison.

The price-guide indicates the price per night for a double room in low and high season.

Le tariffe sono dati sulla base di una camera doppia per notte in basso ed alta stagione.

## La Ferme d'Augustin \*\*\*\*

U11



5

A 5 mn de St-Tropez, au milieu d'un jardin fleuri et à deux pas de la plage de Tahiti. Etablissement discret et réputé à l'ambiance authentique.

*Situated in the middle of a garden, 100 m from "Tahiti" beach, 5 minutes from the centre of Saint Tropez. Discreet establishment, considered in the authentic atmosphere.*

*Situato nel mezzo di un giardino, a 100 m da "Tahiti" spiaggia, a 5 minuti dal centro di Saint Tropez. Stabilimento discreto e rinomato all'ambiente autentico.*

22  24 

Longitude 6° 66' 30" E - Latitude 43° 24' 61" N

979 Route de Tahiti

☎ 33 (0)4 94 55 97 00

☎ 33 (0)4 94 97 59 76

info@fermeaugustin.com

www.fermeaugustin.com



🗝 07/04 - 22/10

💰 245 - 1170 €

🍷 20 €



VISA, AMEX, EUROCARD,  
MASTERCARD



## La Garbine \*\*\*\*

S9



6

Cette belle demeure de charme, frontalière de Ramatuelle et de Saint-Tropez, situé à 500 mètres de la plage, vous propose le calme d'un cadre verdoyant, en bordure d'un petit ruisseau qui a donné son nom à l'hôtel.

*This charming hotel, set between Ramatuelle and Saint-Tropez, 600 metres from the beach and bordering a little stream of the same name, boasts a tranquil, countrified ambience.*

*Questo affascinante hotel, situato tra Ramatuelle e Saint-Tropez, a 500 metri dalla spiaggia e al confine con un piccolo torrente con lo stesso nome, vanta una tranquilla atmosfera rustica.*

23  1 

Longitude 6° 66' 05" E - Latitude 43° 24' 84" N

222 Route de Tahiti

☎ 33 (0)4 94 97 11 84

☎ 33 (0)4 94 97 34 18

hotel.la.garbine@wanadoo.fr

www.lagarbine.com

🗝 25/03 - 15/10

💰 90 - 335 €

🍷 18 €

CB, VISA, AMEX, EUROCARD,  
MASTERCARD



## Les Bouis \*\*\*\*

Q17



7

Une belle bâtisse provençale lovée au milieu des pins parasols, située à quelques kilomètres de Saint-Tropez, face à la baie de Pampelonne et offrant une vue panoramique sur la grande bleue.

*Surrounded by pine trees, this beautiful provence-style building hotel is located a few kilometres from Saint-Tropez, facing the Bay of Pampelonne with a panoramic view over the sea.*

*Circondato da una pineta, questo splendido hotel in stile provenza edificio si trova a pochi chilometri da Saint-Tropez, di fronte alla baia di Pampelonne con vista panoramica sul mare.*

23 

Longitude 6° 64' 76" E - Latitude 43° 22' 32" N

188 Chemin des Bouis

☎ 33 (0)4 94 79 87 61

☎ 33 (0)4 94 79 85 20

contact@hotel-les-bouis.com

www.hotel-les-bouis.com

🗝 01/04 - 01/11

💰 150 - 320 €

🍷 20 €

CB, VISA, AMEX, EUROCARD,  
MASTERCARD, DINERS, JCB



## Dei Marres \*\*\*

N10



8

Cette très belle bastide provençale est nichée dans un grand parc arboré et fleuri, au calme, à 5 minutes à peine en voiture des célèbres plages de Pampelonne et du cœur animé de Saint-Tropez, village mythique. 4 tennis, cours de yoga.

*This beautiful provencal « bastide » is nestled in a large quite and flowery park, at only 5 minutes from the famous beaches of Pampelonne, and of the bustling heart of Saint-Tropez, mythic village. 4 tennis, yoga class.*

*Questa bellissima casa di campagna provenzale è immersa in un grande parco tranquillo, tra alberi e fiori, a soli 5 minuti di auto dalle famose spiagge di Pampelonne e dal centro animato del mitico villaggio di Saint-Tropez. 4 tennis, lezione di yoga.*

22 

Longitude 6° 63' 46" E - Latitude 43° 25' 36" N

61 Chemin de Val de Rian

☎ 33 (0)4 94 97 26 68

☎ 33 (0)4 94 97 62 76

hoteldeimarres@wanadoo.fr

www.hotel-dei-marres.fr

🗝 01/05 - 05/10

💰 110 - 195 €

🍷 12 €

VISA, AMEX, EUROCARD, MASTERCARD



# Hôtels - Hotels - Alberghi

## La Figuière ★★★

T10



37 3 Duplex

Cette bastide provençale de charme, frontalière de Ramatuelle et Saint-Tropez à 350 mètres de la plage de Tahiti, accueille ses hôtes dans cinq petits mas dissimulés dans un jardin de figuiers et d'essences provençales.

*This charming Provençal establishment, situated midway between Ramatuelle and Saint-Tropez and 350 metres from Tahiti beach, features five little cottages nestling among fig trees and typical Provençal plants.*

*Questa affascinante struttura provenzale, situata a metà strada tra Ramatuelle e Saint-Tropez ed a 350 metri dalla spiaggia di Tahiti, dispone di cinque cottage immerso po' tra gli alberi di fico e piante tipiche della Provenza.*

Longitude 6° 65' 93" E - Latitude 43° 24' 90" N

534 Route de Tahiti

☎ 33 (0)4 94 97 18 21

☎ 33 (0)4 94 97 68 48

contact@hotel-lafiguere.com

www.hotel-lafiguere.com

🗝️ 13/04 - 08/10

💰 150 - 500 €

🍷 16 €

CB, VISA, AMEX, EUROCARD, MASTERCARD



## La Romarine ★★★

N9



17 1 9

Ce complexe hôtelier propose différentes formules d'hébergements, ainsi que de nombreux équipements de loisirs, sur la route des Plages, à moins de 1200 m du centre ville animé de Saint-Tropez.

*This superb hotel complex on the "Route des Plages" offers different types of accommodations as well as numerous leisure facilities. The property is located less than 1200 metres from the port and the lively centre of Saint-Tropez.*

*Questo complesso alberghiero di assoluto prestigio sulla "Route des Plages" offre diversi tipi di sistemazioni e numerose strutture ricreative. La struttura si trova a meno di 1200 metri dal porto e dal centro vivace di Saint Tropez.*

Longitude 6° 63' 82" E - Latitude 43° 24' 89" N

57 Impasse des Marres

☎ 33 (0)4 94 97 32 26

☎ 33 (0)4 94 97 44 45

hromarine@aol.com

www.hotel-laromarine.net

🗝️ 07/04 - 08/10

💰 168 - 514 €

🍷 12 €

CB, VISA, AMEX, MASTERCARD,

MAESTRO VPAY



## Saint André ★★★

U11



30

Proche de la plage de Pampelonne, nos chambres vous accueilleront au cœur d'un jardin en bordure de mer. L'accueil est très personnalisé.

*Near Pampelonne's beach, our bedrooms will welcome you in the heart of a garden next to the sea. The welcoming is highly personalized.*

*Vicino alla spiaggia di Pampelonne, le nostre camere vi accoglieranno nel cuore di un giardino in riva al mare.*

Longitude 6° 65' 72" E - Latitude 43° 25' 10" N

418 Allée de La Mer

☎ 33 (0)4 94 97 21 54

☎ 33 (0)4 94 97 37 80

hotel-standre83@gmail.com

www.hotel-st-andre.fr

🗝️ 22/04 - 01/10

💰 95 - 300 €

🍷 16 €

VISA, AMEX, EUROCARD, MASTERCARD



## Saint Vincent ★★★

S10



15 5

Situé au calme, au cœur des vignes, à 400 mètres de Pampelonne et 2 km de Saint-Tropez, cette demeure de charme mêle le contemporain et l'authentique, l'art de vivre et la convivialité.

*Located in a lovely, peaceful, vineyard setting, only 400 metres from Tahiti beach and 2 km from the lively centre of Saint-Tropez. This charming establishment blends the contemporary with the authentic, the art of living with conviviality.*

*Situato in un'ambiente tranquillo e tra un vigneto, a solo 400 metri dalla spiaggia di Tahiti ed a 2 km dal vivace centro di Saint Tropez, questa struttura incantevole fonde il contemporaneo, l'arte di vivere con la convivialità.*

Longitude 6° 65' 86" E - Latitude 43° 24' 93" N

464 Route de Tahiti

☎ 33 (0)4 94 97 42 48

☎ 33 (0)4 94 54 80 37

hotelsaintvincent@wanadoo.fr

www.hotelsaintvincent.com

🗝️ 06/04 - 08/10

💰 130 - 325 €

🏠 250 - 445 €

🍷 inclus / included / incluso

VISA, AMEX, EUROCARD, MASTERCARD



Les fourchettes de tarifs sont données à titre indicatif sur la base d'une chambre double par nuit en basse et haute saison.

The price-guide indicates the price per night for a double room in low and high season.

Le tariffe sono dati sulla base di una camera doppia per notte in basso ed alta stagione.

## Tahiti \*\*\*

U11



13 8

Longitude 6° 66' 51" E - Latitude 43° 24' 45" N

1153 Route de Tahiti

☎ 33 (0)4 94 97 18 02

📠 33 (0)4 94 54 86 66

tahitibeach@wanadoo.fr

www.tahiti-beach.com

Situé en bord de mer, avec plage privée. Restaurant, bar, boutiques, salon de coiffure et esthétique.

*Private beach with Restaurant, bar, boutiques, hair and beauty-salon.*

*Spaggia privata con sala ristorante, bar, boutique, capelli e bellezza*

🔑 10/04 - 31/10

💰 195 - 480 €

☕ 23 €

CB, VISA, AMEX,

EUROCARD, MASTERCARD



## La Vigne de Ramatuelle

J25



14 7

Longitude 6° 61' 77" E - Latitude 43° 20' 15" N

1436 Route de Collebasse - CD93

☎ 33 (0)4 94 79 12 50

hotel@lavignederamatuelle.com

www.lavignederamatuelle.com

Hôtel élégant et sans ostentation, proche des plages et villages où se cultive vigne, silence et art de vivre avec sa table bio, privilégiant la cuisine vivante et végétale. Retraites, yoga, stages detox et randonnées tout au long de l'année. Chambres spacieuses.

*This Barefoot luxury hotel enjoys an ideal location in its vineyard and nearby all the beaches Here the key words are serenity and well-being with an organic and healthy kitchen, yoga and detox retreat. Spacious and tastefully decorated bedrooms.*

*Sobria eleganza, sentendovi come coccolati ospiti a "casa", vicino Pampelonne. Un'esperienza unica immersa nella natura, il silenzio e uno stile di vita, con una cucina di qualità e no-gluten, yoga e detox. Camere eleganti e luminose.*

🔑 25/03 - 31/12

💰 250 - 590€

☕ inclus / included / incluso

CB, VISA, AMEX, EUROCARD, MASTERCARD



## La Villa d'Andrea

O27



15

4 19

Longitude 6° 63' 76" E - Latitude 43° 19' 37" N

321 Chemin de la Pinède

☎ 33 (0)4 94 79 22 84 📠 33 (0)4 94 79 13 17

contact@lavilladandrea.com

www.lavilladandrea.com

Accueil au calme, au cœur d'un parc arboré et fleuri, à deux minutes en voiture de la plage de l'Escalet et des plages renommées de Pampelonne.

*Quiet place in the heart of a flowery park, two minutes drive from the Escalet beach and the famous Bay of Pampelonne.*

*Accoglienza tranquilla, nel cuore di un parco fiorito, a due minuti in auto della spiaggia del Escalet e le famose spiagge di Pampelonne.*

🔑 13/04 - 08/10

💰 100 - 320€

☕ 15€

CB, VISA, EUROCARD,  
MASTERCARD



Et aussi :

T 19 - Epi plage 1128 Chemin de l'Epi - ☎ 33 (0)4 98 12 95 95

info@epiplate.com - www.epiplate.com



# Hôtels - Hotels - Alberghi

## Byblos St-Tropez ★★★★★ Palace

P4



41 50

Idealement situé au cœur du village de Saint-Tropez, à deux pas de la célèbre Place des Lices et du port, ce palace luxueux est conçu comme un véritable village provençal.

*Ideally situated in the heart of Saint Tropez, only a few steps away from the famous Place des Lices and the harbour this luxury hotel was designed to resemble a Provençal village.*

*Idealmente situato nel cuore del villaggio di Saint Tropez, a pochi passi dalla famosa Place des Lices e dal porto, questo hotel di lusso è stato progettato per assomigliare ad un villaggio provenzale.*

Longitude 6° 64' 39" E - Latitude 43° 27' 03" N

20 Avenue Paul Signac - 83990 Saint-Tropez

☎ 33 (0)4 94 56 68 00

✉ 33 (0)4 94 56 68 01

saint-tropez@byblos.com

www.byblos.com

🗝 11/04 - 15/10

💰 440 - 3270 €

🍷 48 €

CB, VISA, AMEX,  
MASTERCARD, DINERS



## Château de la Messardière ★★★★★ Palace

S8



60 57

Ce Palace jouit d'une situation exceptionnelle dans un parc boisé sur les hauteurs du village mythique, avec une vue imprenable sur la baie de Saint-Tropez, à 800 m de la célèbre plage de Pampelonne.

*This charming palace, enjoys an exceptional location in a wooded park in the heights of the mythical village, with an open view of the Bay of Saint-Tropez, located within 800 m of the famous Pampelonne Beach.*

*Questo affascinante palazzo, gode di una posizione eccezionale in un parco alberato sulle alture del paese mitico, con una bella vista sulla baia di Saint-Tropez, situato a 800 metri dalla famosa spiaggia di Pampelonne.*

Longitude 6° 39' 28" E - Latitude 43° 15' 12" N

2 Route de Tahiti - 83990 Saint-Tropez

☎ 33 (0)4 94 56 76 00

✉ 33 (0)4 94 56 76 01

hotel@messardiere.com www.messardiere.com



🗝 14/04 - 29/10

💰 300 - 2800 €

🍷 inclus / included / incluso

CB, VISA, AMEX, EUROCARD, MASTERCARD



*L'Office de Tourisme ne peut être tenu responsable des modifications par les prestataires.*

*The Tourist Office can not be held responsible of the modifications made by providers.*

*L'Ufficio del Turismo non può essere tenuto responsabile delle modifiche apportate dai professionali.*





# Village de Vacances - Holidays Village - Villaggio di Vacanze

Léo Lagrange / Touristra

S22

16



159 43 Gîtes

Longitude 6° 65' 84" E - Latitude 43° 20' 98" N

1332 Rte de Bonne Terrasse

☎ 33 (0)4 98 12 90 00

ramatuelle@touristravacances.com

www.touristravacances.com



Ce village club convivial, situé à flanc de colline à 200 mètres de la Baie de Pampelonne, dispose de nombreux équipements de loisirs et propose différentes formules d'hébergement.

*This friendly village-club, set on a hillside 200 metres from the bay of Pampelonne, offers numerous leisure amenities and a good choice of holiday packages.*

*Questo accogliente villaggio-club, situato su una collina a 200 metri dalla baia di Pampelonne, offre numerosi servizi per il tempo libero e una buona scelta di pacchetti vacanza.*

🗝 01/04 - 01/10

📅 semaine / week / settimana

Chambre pension complète / pers. 445- 770 €

avec possibilité demi-pension

Gîte (4 p.) 490 - 1169 € - (6 p.) 560 - 1414 €

CB, VISA, EUROCARD, MASTERCARD,  
CHÈQUES VACANCES



## Agences Immobilières - Real Estate Agencies - Agenzie Immobiliare

Agence 3CAP

Propriétés du Golfe de Saint-Tropez

J20

Ventes  
et Locations saisonnières

*Sales and rentals*

*Vendite e affitti*

Home management

16 Place de l'Ormeau

☎ 33 (0)4 83 73 98 45

contact@agence3cap.com

www.agence3cap.com



Longitude 6° 61' 20" E - Latitude 43° 21' 52" N



Agence Barranco  
Saint-Tropez Immobilier

09

Toutes transactions immobilières  
dans la presqu'île de Saint-Tropez  
depuis 40 ans.

*All real estate transactions in the  
peninsula of Saint-Tropez  
since 40 years*

*Tutte le transazioni immobiliari nella  
penisola di Saint-Tropez da 40 anni*

1877 Route des Plages

☎ 33 (0)6 09 07 80 51

estate.vip@gmail.com

www.saint-tropez-immobilier.fr



Longitude 6° 64' 31" E - Latitude 43° 25' 21" N



Agence Immobilière  
de Ramatuelle

J20

Achat, vente  
et locations saisonnières  
dans la presqu'île de Saint-Tropez

*Purchase,  
sale and rental properties  
throughout the peninsula of Saint-Tropez*

*Acquisto,  
vendita e case in affitto  
in tutta la penisola di Saint-Tropez*

4 Avenue Georges Clemenceau

☎ 33 (0)4 94 79 20 59

air@immorama.fr www.immorama.fr



Longitude 6° 61' 19" E - Latitude 43° 21' 57" N



Agence de Pampelonne

S16

Un projet immobilier ?

Vendre - Acheter

Louer - Estimer - Viager.

*Agency Pampelonne. A real estate project?*

*Sell - Buy - Rent - Viager.*

*Agenzia di Pampelonne.*

*Un progetto immobiliare? Vendita -  
Acquisto - Appartamento - Stima - Viager.*

26 Boulevard Patch

☎ 33 (0)4 94 79 80 42

☎ 33 (0)4 94 79 81 12

contact@agencedepampelonne.com

www.agencedepampelonne.com



Longitude 6° 65' 56" E - Latitude 43° 22' 85" N





# Chambres d'hôtes - Bed and Breakfast - Cam

## Campagne Les Jumeaux

R 19



17

Cette villa contemporaine de 500m<sup>2</sup>, décorée par un architecte réputé, vous accueille au cœur d'une très belle et vaste pinède, à quelques centaines de mètres de la célèbre plage de Pampelonne.

*This modern villa of 500m<sup>2</sup>, decorated by a deem architect, welcomes you in a beautiful pinewood, at a few meters of Pampelonne's beaches.*

*Questa villa contemporanea di 500m<sup>2</sup>, progettata da un noto architetto, vi accoglie al centro di una pineta molto bella e tranquilla, a poche centinaia di metri dalla famosa spiaggia di Pampelonne.*

5 2 35/40m<sup>2</sup>

Longitude 6° 65' 49" E - Latitude 43° 22' 02" N

450 Chemin des Barraques

☎ 33 (0)6 23 14 08 02

☎ 33 (0)4 94 97 08 75

campagneslesjumeaux@orange.fr

www.campagnesdesjumeaux.com



🔑 **sauf, except, tranne 07/08**

💰 nuit / night / notte 170 - 600 €  
minimum 2 nuits, nights, notti

🍷 inclus / included / incluso

VISA, EUROCARD, MASTERCARD



## La Maison des Chouettes

I 19



19

Accueil chaleureux, chambres très confortables. Petit déjeuner servi sous la terrasse ombragée. Confitures maison.

*Warm welcome, very comfortable rooms. Breakfast served under the shaded terrace. Homemade jams.*

*Accoglienza calorosa, camere molto confortevoli. La prima colazione viene servita sotto la terrazza ombreggiata. Marmellate fatte in casa.*

2 2 10/12m<sup>2</sup>

Longitude 6° 61' 17" E - Latitude 43° 22' 05" N

Villa n° 11

253 Rue de La Roche des Fées

☎ 33 (0)4 94 79 24 93 ☎ 33 (0)6 73 88 07 80

emme@orange.fr

🔑 01/04 - 31/10

💰 nuit / night / notte

→ 53 - 58 €

↗ 63 - 68 €

🍷 inclus / included / incluso



## Lei Souco



P 21



18

Cette belle bastide provençale avec piscine entourée de vignes est idéalement située au cœur d'un grand parc boisé, à mi-chemin entre le village de Ramatuelle et Saint-Tropez, à 1 km de la célèbre plage de Pampelonne.

*This beautiful Provençal country house with swimming pool surrounded by vineyards is ideally situated in the middle of a wooded park, halfway between the village of Ramatuelle and the port of Saint Tropez, with the famous Pampelonne Beach only 1 km away.*

*Questa bella casa con piscina di campagna provenzale, circondato da vigneti è situato nel mezzo di un parco alberato, a metà strada tra il villaggio di Ramatuelle e dal porto di Saint Tropez, con la famosa spiaggia di Pampelonne a solo 1 km di distanza.*

5 2/5 20/45m<sup>2</sup>

Longitude 6° 64' 56" E - Latitude 43° 21' 37" N

167 Chemin du Plan

☎ 33 (0)6 10 09 73 76

☎ 33 (0)4 94 79 80 22

leisouco@gmail.com

www.leisouco.com

🔑 01/04 - 15/10

💰 92 - 225 €

🍷 inclus / included / incluso



## Roux Florentina

I 19



20

Dans une résidence calme à 5 minutes à pieds du village. Confitures maison pour le petit déjeuner.

*In a quiet residence at 5 minutes walk from the village. Homemade jams for breakfast.*

*In un tranquillo residence 5 minuti a piedi dal villaggio a colazione marmellate fatte in casa.*

2 2 10/13m<sup>2</sup>

Longitude 6° 61' 22" E - Latitude 43° 22' 06" N

Villa n°12

259 Rue de La Roche des Fées

☎ 33 (0)4 98 12 90 30

☎ 33 (0)6 13 20 92 09

florentina.roux@gmail.com

💰 nuit / night / notte

→ 58 - 62 €

↗ 62 - 68 €

🍷 inclus / included / incluso



## Villa Lormarin

022



1 2 30m<sup>2</sup>

Longitude 6° 64' 00" E – Latitude 43° 21' 11" N

7083 Route des Plages

☎ 33 (0)4 94 79 81 42

33 (0)6 77 40 16 35

villa.lormarin@orange.fr

www.villa-lormarin.com

🔑 04/04 - 10/10

💰 nuit / night / notte

→ 110 € ↗ 130 €

🍷 inclus / included / incluso

VISA, EUROCARD, MASTERCARD



Nichée au cœur du vignoble provençal, à mi-chemin entre le village de Ramatuelle et la plage de Pampelonne. Séjour placé sous le signe de la convivialité et de la détente.

*Nestled in the heart of the vineyards of Provence, halfway between the village of Ramatuelle and the Pampelonne beach. Friendly and relaxing stay.*

*Immerso nel cuore dei vigneti della Provenza, a metà strada tra il borgo arroccato di Ramatuelle e la spiaggia di Pampelonne. Soggiorno confortevole e rilassante.*

## Etat de la mer State of the sea Stato del mare

Mer belle,  
baignade autorisée

Bathing permitted

Mare bello, bagno autorizzato

Mer agitée, baignade  
non recommandée

Agitated sea,  
not recommended bathing

Mare agitato,  
bagno non raccomandato

Mer dangereuse  
baignade interdite

Dangerous sea  
bathing prohibited

Mare pericoloso,  
bagno vietato

Baignade interdite  
cause pollution

Swimming prohibited  
because of pollution

Bagno vietato causa  
inquinamento



A l'initiative de la municipalité, un accès de la plage de Pampelonne est aménagé pour les handicapés. Il est situé au centre de la plage, au bout du boulevard Patch, au poste de secours.

Un tapis spécifique permet l'accès à la mer avec un fauteuil dédié aux handicapés. Des places de stationnement leur sont également réservées.

Another initiative of the town Council, has been to equip a section of Pampelonne beach for the disabled. It can be found along the central part of the beach at the end of Boulevard Patch, next to the Lifeguard post. There is a special mat which goes down to sea, allowing access from the specifically designated wheelchair. There are also specific parking places provided.

All'iniziativa della municipalità, un accesso della spiaggia di Pampelonne è pianificato per i handicappati. È localizzato al centro della spiaggia, alla fine del viale Patch, alla stazione di soccorso. Un tappeto specifico permette l'accesso al mare con una poltrona dedicata ai handicappati. Dei posti di sostra sono riservati loro anche.



Depuis plusieurs années, la commune de Ramatuelle confie à l'Observatoire marin du littoral des Maures, la surveillance des eaux de baignade des plages de Pampelonne et de l'Escalet, mais aussi au large des criques de la côte sauvage entre les caps Camarat et Taillat. Chaque jour, les eaux sont analysées par des spécialistes agréés. Cette méthode de surveillance de qualité des eaux de baignade, **une première en France**, a été distinguée au niveau national. Elle permet notamment d'intervenir à la moindre pollution.

*For several years now, the water-quality monitoring of the Pampelonne and l'Escalet beaches, as well as in the wilder rocky inlets of the coastline between the capes of Camarat and Taillat, has been entrusted to the local Marine Observatory by the the town of Ramatuelle. The water is analysed daily by authorised specialists, and this method - a first in France - has been recognised on a national level. It allows for an immediate response to any pollution which may appear.*

*Da parecchi anni, il comune di Ramatuelle candito all'Osservatorio marino del litorale dei Maures, la sorveglianza delle acque di bagno delle spiagge di Pampelonne e dell'Escalet, ma anche alla larghezza delle cricche della costa selvaggia tra i capi Camarat e Taillat. Ogni gioni, le acque sono analizzate dagli specialisti graditi. Questo metodo di sorveglianza di qualità delle acque di bagno, un primo in France, è stato premiata al livello nazionale e permette di intervenire in caso d'inquinamento.*



# Résidences de tourisme avec services hôteliers Tourism residence with hotel services - Residenza

## Le Clos des Vignes ★★★

P 25



22

Longitude 6° 64' 06" E - Latitude 43° 20' 46" N

1889 Chemin des Boutinelles

☎ 33 (0)4 94 49 56 40

33 (0)6 18 71 69 70 - 33 (0)6 23 75 17 70

info@saint-tropez-golf.com

www.saint-tropez-location-villas.com

1 🏠 5/8 👤 123m<sup>2</sup>

Mas provençal au cœur d'un vignoble, entre Ramatuelle et Saint-Tropez, situé entre les plages de Pampelonne et de l'Escalet. Centre commercial à 400 mètres.

*Provençal house in the heart of a vineyard, between Ramatuelle and Saint-Tropez, placed between the beaches of Pampelonne and Escalet. Shopping center at 400m.*

*Casa provenzale, nel cuore di un vigneto, tra Ramatuelle e Saint-Tropez si trova tra le spiagge di Pampelonne e Escalet. Centro commerciale a 400m.*

🔑 nuit / night / notte 499 - 1189 €

Tarif de base pour 4 Jours / 3 nuits

Rate base for 4 days and 3 nights

Prezzo di base per 4 giorni / 3 notti

🍷 inclus / included / incluso

CB, VISA, AMEX, MASTERCARD, DINERS, CHEQUES VACANCES, TRAVELLERS CHEQUES



## Leï Souco



P 21



18

Longitude 6° 64' 56" E - Latitude 43° 21' 37" N

167 Chemin du Plan

☎ 33 (0)6 10 09 73 76

33 (0)4 94 79 80 22

leisouco@gmail.com www.leisouco.com

4 🏠 2/3 👤 22/32m<sup>2</sup>

Cette belle bastide provençale avec piscine entourée de vignes est idéalement située au cœur d'un grand parc boisé, à mi-chemin entre le village de Ramatuelle et Saint-Tropez, à 1 km de la célèbre plage de Pampelonne.

*This beautiful Provençal country house with swimming pool surrounded by vineyards is situated in the middle of a wooded park, halfway between the village of Ramatuelle and the port of Saint Tropez, with the Pampelonne Beach only 1 km away.*

*Questa bella casa con piscina di campagna provenzale, circondato da vigneti è situato nel mezzo di un parco alberato, a metà strada tra il villaggio di Ramatuelle e dal porto di Saint Tropez, con la famosa spiaggia di Pampelonne a solo 1 km di distanza.*

🔑 01/04 - 15/10  
🔑 nuit / night / notte 108 - 179 €

🍷 10 €



## L'Auberge de l'Oumède

O 19



23

Longitude 6° 63' 95" E - Latitude 43° 21' 84" N

833 Chemin de l'Oumède

☎ 33 (0)4 94 44 11 11

☎ 33 (0)4 94 79 93 63

contact@aubergedeloumede.com

www.aubergedeloumede.com

8 🏠 2 👤 20/34m<sup>2</sup>

Située au cœur du vignoble de Ramatuelle à 1 km de la plage de Pampelonne. Chambres décorées avec goût et tout le confort pour un séjour de plaisir et de convivialité.

*Set among the vineyards of Ramatuelle, 1 km from the Pampelonne beach, this auberge was originally reputed as a top eatery before the current owners added a few rare and luxurious rooms to the existing building.*

*Incastonata tra i vigneti di Ramatuelle, a 1 km dalla spiaggia di Pampelonne, questo auberge è stato originariamente reputato come un ristorante superiore prima che le attuali proprietari aggiunto poche camere rare e di lusso per l'edificio esistente.*

🔑 21/04 - 01/10

🔑 nuit / night / notte 149 - 750 €

🍷 inclus / included / incluso

CB, VISA, AMEX, EUROCARD, MASTERCARD



## Résidence l'Anoli

S 17



24

Longitude 6° 65' 59" E - Latitude 43° 22' 85" N

30 Boulevard Patch

☎ 33 (0)4 94 79 96 12 - 33 (0)6 72 81 02 79

☎ 33 (0)4 94 79 86 69

brigitte.maroux@wanadoo.fr

www.anoli.fr

5 🏠 2 👤 25/35m<sup>2</sup>

Résidence à quelques pas de la Plage de Pampelonne.

*Residence just at a few steps of Pampelonne Beach.*

*Residence a pochi passi dalla spiaggia di Pampelonne.*

🔑 14/04 - 15/10

🔑 nuit / night / notte

→ 150 - 210 €

↗ 200 - 290 €

🍷 12 €

CB, VISA, EUROCARD, MASTERCARD



# turistico con servizi alberghieri

## Les Maisons du Sud

N9

25



Longitude 6° 63' 62" E - Latitude 43° 25' 42" N

6 Impasse des Marres

☎ 33 (0)4 94 96 04 25 📠 33 (0)9 59 78 15 01

info@lesmaisonsdusud.com

www.lesmaisonsdusud.com

11 🏠 2 🧑 25/40m<sup>2</sup>

5 🏠 2/5 🧑 1 🛏 50m<sup>2</sup>

1 🏠 6/8 🧑 3 🛏 150m<sup>2</sup>

Cette résidence, posée au coeur d'une oasis de verdure, vous présente 16 appartements et une villa de bon standing, à 2 km de Saint-Tropez et de la célèbre plage de Pampelonne.

*This luxury holiday residence, situated in the heart of a green oasis, is composed of 16 apartments and one villa, at only 5 minutes from Saint Tropez and the famous Pampelonne Beach in Ramatuelle.*

*Questa residenza di vacanza di lusso, situato nel cuore di un'oasi verde, è composta da 16 appartamenti ed una villa, ed è a soli 5 minuti da Saint Tropez e la famosa spiaggia di Pampelonne a Ramatuelle.*

🔑 14/04 - 07/10

💰 nuit / night / notte

🏠 130 - 335 €

🏠 180 - 470 €

🏠 360 - 750 €

☕ 15 - 17 €

VISA, AMEX, EUROCARD, MASTERCARD

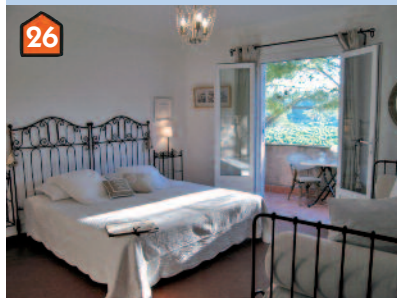




# Résidences de tourisme sans service hôtelier Tourism residence without hotel service - Residenza

## Les Eucalyptus ★★★

T12



26

Cette maison d'hôtes posée au cœur d'un grand vignoble vous accueille en toute convivialité. A 4km de St-Tropez, 8km de Ramatuelle. Plage de Pampelonne à moins de 450 mètres par un accès privé.

*This B&B offers a genuinely warm and friendly welcome. Situated in a large vineyard at 4km from St-Tropez, 8km from Ramatuelle and at 450 meters from the famous Pampelonne Beach through à private way.*

*In un grande vigneto, 4km da St-Tropez, 8km da Ramatuelle e sotto a 450 metri dalla famosa spiaggia di Pampelonne, via un accesso private, questo Agriturismo offer un'accoglienza davvero calorosa e cordiale.*

Longitude 6° 65' 69" E - Latitude 43° 24' 25" N

741 Chemin des Moulins

☎ 33 (0)4 94 97 16 74 - 33 (0)6 89 72 49 94

contact@leseucalyptus.com

www.leseucalyptus.com

2 🏠 2 👤 17/21m<sup>2</sup>

4 🏠 2/3 👤 27/34m<sup>2</sup>

🔑 01/04 - 22/10

💰 semaine / week / settimana

↘ 460 - 550 € → 550 - 770 €

↗ 900 - 950 €



## La Bastide des Tamaris

S13



28

Idéalement située, près de la plage de Pampelonne.

*Ideally located near Pampelonne Beach.*

*Idealmente situati vicini alla spiaggia di Pampelonne.*

Longitude 6° 65' 97" E - Latitude 43° 23' 89" N

757 Chemin des Tamaris

☎ 33 (0)4 94 79 90 50 - 33 (0)6 20 25 09 46

3 🏠 2/3 👤 27m<sup>2</sup>

1 🏠 4 👤 1 🛏 44m<sup>2</sup>

🔑 15/05 - 30/09

💰 semaine / week / settimana

🏠 385 - 434 €

🏠 504 - 574 €



## La Ferme de l'Empereur

O21



27

Location d'appartements de campagne au cœur du vignoble de Ramatuelle ou location d'une maison pieds dans l'eau sur la plage de Bonne Terrasse dans la continuité de la plage de Pampelonne et à proximité de l'Escalet. Tous nos hébergements sont équipés dans le sens d'un meilleur confort, d'un séjour plus agréable.

*Apartment nestled in the heart of the vineyards of Ramatuelle or rental of a house, feet in the water, at Bonne Terrasse beach in the continuity of Pampelonne and near l'Escalet. Our accommodations are equipped to make your stay more comfortable and pleasant.*

*Affitto di campagna al cuore di vigneto di Ramatuelle, o affitto di una casa piedi nell'acqua sulla spiaggia di Bonne Terrasse nella continuità della spiaggia di pampelonne e vicina alla spiaggia di l'Escalet. Tutti i nostri alloggi sono attrezzati nello scopo di migliorare la sua comodità e di rendere il suo soggiorno più piacevole.*

Longitude 6° 64' 36" E - Latitude 43° 21' 28" N

6773 Route des Plages

☎ 33 (0)6 11 57 99 34

ferme.empereur@hotmail.fr

www.ferme-empereur.fr

1 🏠 2/3 👤 1 🛏 35m<sup>2</sup>

1 🏠 4 👤 2 🛏 50m<sup>2</sup>

1 🏠 4/6 👤 2 🛏 70m<sup>2</sup>

1 🏠 9 👤 3 🛏 90m<sup>2</sup>

1 🏠 4 👤 2 🛏 55m<sup>2</sup>

🔑 semaine / week / settimana

🏠 450 - 1720€

🏠 1000 - 1850€



*Document non exhaustif, ne figure que les partenaires, qui par leur contribution, ont permis l'édition de ce guide.*

*Not exhaustive document, only appear the partners who by their contribution allowed the publishing of this guide.*

*Documento non esaustivo, raffigurano solamente i partner che per il loro contributo, hanno permesso l'edizione di questa guida.*

# turistico senza servizi alberghieri

## La Rouvenède

K21

29



Longitude 6° 61' 82" E - Latitude 43° 21' 20" N

130 Chemin du Pin de Truc

☎ 33 (0)4 94 79 29 67 - 33 (0)6 15 47 65 88

contact@larouvenede.com

www.larouvenede.com

4 🏠 2 👤 26/28m<sup>2</sup>

Cette belle résidence hôtelière vous offre le privilège d'un cadre arboré et fleuri, à proximité du village de Ramatuelle, à 5 minutes en voiture des plages de Pampelonne.

*Only 5 minutes by car from the famous Pampelonne Beach and just outside the medieval village of Ramatuelle, this beautiful holiday residence welcomes you to its lovely wooded and floral setting.*

*A soli 5 minuti di auto dalla famosa spiaggia di Pampelonne e appena fuori dal borgo medievale di Ramatuelle, questo residence bella vacanza vi accoglie tutto l'anno in un ambiente incantevole boscoso e floreale.*

🔑 01/04 - 30/09  
 💰 semaine / week / settimana  
 ➔ 600 - 630 € ➔ 693 - 770 €  
 ↗ 770 - 860 €



## Le Cabanon

N21

31



Longitude 6° 62' 95" E - Latitude 43° 21' 20" N

7832 Route des Plages

☎ 33 (0)4 94 55 15 08 - 33 (0)6 75 79 82 89

cabanon83@aol.fr

3 🏠 2 👤 12m<sup>2</sup>

1 🏠 2 👤 34m<sup>2</sup>

2 🏠 4 👤 48m<sup>2</sup>

A 5 minutes de la plage de Pampelonne, chambres, studio et appartements tout confort.

*5 minutes from Pampelonne beach, rooms, studio and apartments with all comforts.*

*5 minuti dalla spiaggia di Pampelonne, camere, monolocali e appartamenti dotati di tutti confortevoli.*

🔑 01/04 - 31/10  
 💰 nuit / night / notte  
 🏠 65 - 85€  
 🏠 85 - 130€  
 🏠 110 - 160€



## La Vigneraie

T12

30



Longitude 6° 66' 04" E - Latitude 43° 24' 12" N

1378 Chemin des Moulins

☎ 33 (0)4 94 97 17 03

corinne\_dumas@orange.fr

www.la-vigneraie-1860.fr

1 🏠 5 👤 2 🛏 50m<sup>2</sup>

2 🏠 4 👤 2 🛏 35m<sup>2</sup>

Appartements à 150 mètres de la plage de Pampelonne. Confort et équipement différents en fonction de l'appartement.

*Apartments 150 meters from the beach of Pampelonne. Comfort and different equipment depending on the apartment.*

*Appartamenti a 150 metri dalla spiaggia di Pampelonne. Comodità ed attrezzature differenti in funzione dell'appartamento.*

🔑 01/04 - 30/09  
 💰 semaine / week / settimana

50m<sup>2</sup> : 650 - 900€

35m<sup>2</sup> : 500 - 800€



## Le Jas de Tournel -SAS Holdis 92

P 26

32



Longitude : 6° 64' 49" E - Latitude : 43° 19' 71" N

1100 Chemin des Tournels

☎ 33 (0)3 44 30 34 34 📠 33 (0)3 44 30 34 23  
direction@holdis.fr

Cadre enchanteur, à quelques minutes des plages. Possibilité de forfait week-end d'octobre à avril, (3 jours vendredi samedi dimanche ou samedi dimanche lundi).

*Enchanting setting, just a few minutes from the beaches. Possibility of weekend package from October to April (3 days Friday-Saturday-Sunday or Saturday-Sunday-Monday).*

*Ambiente incantevole, a pochi minuti dalle spiagge. Possibilità di pacchetto week-end da ottobre ad aprile (3 giorni Venerdì-Sabato-Domenica o Sabato-Domenica-Lunedì).*

🔑 6 semaine / week / settimana

🏠 ↘ 530 - 560 €  
→ 700 - 800 €  
↗ 1050 - 1150 €

🏠 ↘ 670 €  
→ 950 €  
↗ 1450 €

🏠 ↘ 1320 €  
→ 1800 €  
↗ 2900 €

2 🏠 2 🧑 25m<sup>2</sup>

2 🏠 4 🧑 1 🛏 40m<sup>2</sup>

1 🏠 6/8 🧑 3 🛏 270m<sup>2</sup>



En plus pour / More for / In piu per



## Résidence Les Sellettes

P 19

33



Longitude 6° 64' 56" E - Latitude 43° 22' 07" N

132 Chemin de l'Oumède

☎ 33 (0)4 94 79 88 48 📠 33 (0)4 94 79 82 24  
contact@sellettes.fr www.sellettes.fr

Posé dans un grand parc ombragé de pins parasols et bordé de vignobles, la résidence propose plusieurs types d'hébergement de standing, à moins d'un km des plages de Pampelonne et à moins de 4 km de Ramatuelle.

*Located in the very large park shaded by umbrella pines and surrounded by vineyards. Many types of luxury accommodations only minutes away from the famous Pampelonne Beach and less than 4 km from the hilltop village of Ramatuelle.*

*Situato nel parco molto grande ombreggiato da pini marittimi e circondato da vigneti. Molti tipi di sistemazioni di lusso a pochi minuti di distanza dalla famosa spiaggia di Pampelonne ea meno di 4 km dal villaggio collinare di Ramatuelle.*

🏠 🔑 07/04 - 01/11

6 90 - 206 € nuit / night / notte



6 721 - 1946 € semaine / week / settimana

VISA, MASTERCARD, AMEX, MAESTRO

22 🏠 2 🧑 23/45m<sup>2</sup>

1 🏠 2 🧑 60m<sup>2</sup>

1 🏠 4 🧑 100m<sup>2</sup>



## Villa Lormarin

O 22

21



Longitude 6° 64' 00" E - Latitude 43° 21' 11" N

7083 Route des Plages

☎ 33 (0)4 94 79 81 42 - 33 (0)6 77 40 16 35  
villa.lormarin@orange.fr  
www.villa-lormarin.com

Nichée au cœur du vignoble provençal, à mi-chemin entre le village de Ramatuelle et la plage de Pampelonne, la Villa vous accueille pour un séjour placé sous le signe de la convivialité et de la détente.

*Nestled in the heart of the vineyards of Provence, halfway between the village of Ramatuelle and the Pampelonne beach, the Villa welcomes you for a friendly and relaxing stay.*

*Immerso nel cuore dei vigneti della Provenza, a metà strada tra il villaggio di Ramatuelle e la spiaggia di Pampelonne, il Villa vi accoglie per un soggiorno confortevole e rilassante.*

🔑 04/04 - 10/10

6 semaine / week / settimana

🏠 → 770 ↗ 840 €

🏠 → 1400 € ↗ 1540 €

CB, VISA, EUROCARD, MASTERCARD

2 🏠 2 🧑 30m<sup>2</sup>

1 🏠 4 🧑 110m<sup>2</sup>





## Village Vacances Léo Lagrange Touristra S22



16

Ce village club convivial, situé à flanc de colline à 200 mètres de la baie de Pampelonne, dispose de nombreux équipements de loisirs.

*This friendly village-club, set on a hillside 200 metres from the bay of Pampelonne, offers numerous leisure amenities.*

*Questo accogliente villaggio-club, situato su una collina a 200 metri dalla baia di Pampelonne, offre servizi per il tempo libero numerosi.*

Longitude 6° 65' 86" E - Latitude 43° 21' 00" N

1332 Route de Bonne Terrasse

☎ (0)4 98 12 90 00

ramatuelle.heberg@touristravacances.com

www.touristravacances.com

🗝 01/04 - 01/10

📅 semaine / week / settimana

gîte 4 👤 490 - 1169 €

gîte 6 👤 560 - 1414 €

CB, VISA, EUROCARD, MASTERCARD,  
CHEQUES VACANCES



39 gîtes 4 👤 31m<sup>2</sup>

4 gîtes 6 👤 37m<sup>2</sup>



## Yelloh Village Les Tournels Q24



34

Dominant la baie de Pampelonne, ce camping vous accueille dans un grand parc arboré, à deux pas du phare de Camarat. Unique dans le Golfe, il propose un espace aquatique avec un vrai centre de balnéothérapie.

*Overlooking Pampelonne Bay, this campsite is located in a wooded park only a few steps away from the Cap Camarat lighthouse. With its aquatic park and balneotherapy center, it is unique in the Bay of Saint Tropez.*

*Affacciato sulla baia di Pampelonne, questo campeggio si trova in un parco alberato a pochi passi di distanza dal faro di Cap Camarat. Con il suo parco acquatico e centro di balneoterapia, è unico nel golfo di Saint Tropez.*

Longitude 6° 65' 09" E - Latitude 43° 20' 55" N

1510 Route de Camarat

☎ 33 (0)4 94 55 90 90

☎ 33 (0)4 94 55 90 99

info@tournels.com www.tournels.com

44 🏠 4/6 👤 25/40m<sup>2</sup>

🗝 01/04 - 31/10

📅 semaine / week / settimana

→ 273 - 2205 €

↗ 1001 - 4095 €

CB, VISA, EUROCARD, MASTERCARD,  
CHEQUES VACANCES





# Hôtels de Plein Air - Air Campsites - Locanda all'

## Camping Yellow Village Les Tournels ★★★★★ Q24



44 🏠 334 🏠 540 ▲

Longitude 6° 65' 03" E - Latitude 43° 20' 45" N

1510 Route de Camarat

☎ 33 (0)4 94 55 90 90

☎ 33 (0)4 94 55 90 99

info@tournels.com

www.tournels.com



Dominant la baie de Pampelonne, ce camping vous accueille dans un grand parc arboré, à deux pas du phare de Camarat. Unique dans Le Golfe, il propose un espace aquatique avec un vrai centre de balnéothérapie.

*Overlooking Pampelonne Bay, this campsite is located in a wooded park only a few steps away from the Cap Camarat lighthouse. With its aquatic park and balneotherapy center, it is unique in the Bay of Saint Tropez.*

*Affacciato sulla baia di Pampelonne, questo campeggio si trova in un parco alberato a pochi passi di distanza dal faro di Cap Camarat. Con il suo parco acquatico e centro di balneoterapia, è unico nel golfo di Saint Tropez.*

🗝 01/04 - 31/10

🏠 🏠 🏠 273 - 4095 €  
semaine / week / settimana

▲ 🏠 18 - 72€ / nuit / night / notte

CB, VISA, EUROCARD, MASTERCARD, CHÈQUES VACANCES



## La Toison d'Or ★★★★★ T13



226 🏠 199 🏠 Kasai 30 🏠

Longitude 6° 66' 05" E - Latitude 43° 23' 74" N

842 Chemin des Tamaris

☎ 33 (0)4 94 79 83 54 ☎ 33 (0)4 94 79 85 70

toison@riviera-villages.com

www.riviera-villages.com/toison-d-or



Idéalement situé sur la plage de Pampelonne, à moins de 5 km de Saint-Tropez et de Ramatuelle, ce complexe d'hôtellerie de plein air saura vous séduire par la qualité de ses prestations.

*Ideally situated on the famous Pampelonne Beach, less than 5 kilometres from the villages of Saint Tropez and Ramatuelle, this holiday village will seduce you with the quality of its services.*

*Situato in posizione ideale sulla famosa spiaggia di Pampelonne, a meno di 5 km dai villaggi di Saint Tropez e Ramatuelle, questo open-air complesso alberghiero vi sedurrà con la qualità dei suoi servizi.*

🗝 07/04 - 01/10

🏠 🏠 🏠 semaine / week / settimana  
à partir de / from / da 294 €

nuit / night / notte

🏠 Kasai 🏠 à partir de / from / da 60 €

CB, VISA, AMEX, MASTERCARD  
CHÈQUES VACANCES



## Cap Taillat Camping ★★★★★ N27



28 🏠 30 🏠 2 ▲

Longitude 6° 63' 58" E - Latitude 43° 19' 27" N

1911 Route de l'Escalet

☎ 33 (0)4 94 79 22 53

☎ 33 (0)4 94 79 12 05

info@camping-captailat.com

www.camping-captailat.com



VISA, EUROCARD, MASTERCARD,  
CHÈQUES VACANCES

🏠 🏠 🏠 42 - 288 € / nuit / night / notte  
▲ (2 pers) 🏠 30 - 71 € / nuit / night / notte

🗝 26/03 - 30/10

À 700 mètres de l'Escalet, retrouvez dans un cadre d'exception un camping à taille humaine. Calme, quiétude, ambiance chaleureuse et conviviale. Pour un séjour chic et zen, rendez-vous vite au Cap Taillat.

*At 700 meters from the Escalet, find in an exceptional setting a campsite human size. Peace, tranquility warm and friendly atmosphere. For a chic a zen stay, quickly go to Cape Taillat.*

*A 700 metri dal Escalet, trovare in un ambiente eccezionale una dimensione umana campeggio. Pace, tranquillità, atmosfera calda e accogliente. Per un soggiorno chic e zen, andare in fretta a Cape Taillat.*



## Kon Tiki ★ T15



317 Tiki huttes 10 ▲

Longitude 6° 66' 22" E - Latitude 43° 23' 20" N

4363 Route des Plages

☎ 33 (0)4 94 55 96 96

☎ 33 (0)4 94 55 96 95

kontiki@riviera-villages.com

www.riviera-villages.com

www.tiki-hutte.com

🗝 07/04 - 01/11

🏠 45 - 930 €

CB, VISA, AMEX

MASTERCARD, CHÈQUES VACANCES

Ce magnifique complexe d'hôtellerie de plein air, situé à mi chemin entre Ramatuelle et Saint-Tropez, offre le privilège rare d'un accès direct à la célèbre baie de Pampelonne. Nouveau : formule petit déjeuner et demi-pension.

*This magnificent holiday complex, situated midway between Ramatuelle and Saint-Tropez, offers the rare privilege of direct access to the famous Beach of Pampelonne. New : breakfast and half board.*

*Questo magnifico complesso alberghiero, situato a metà strada tra Ramatuelle e Saint-Tropez, offre il raro privilegio di un accesso diretto alla famosa Baia di Pampelonne. Nuovo : prima colazione e mezza pensione formula.*





Mobil-home  
Mobile home  
Mobile home



H.L.L.  
Leisure home  
Abitazione tempo libero



Chalet & Bungalow  
Chalet & Bungalow  
Chalet & Bungalow

## Camping Flower La Rouillère ★★★

J14

38



4 73 18

Camping familial à 10 mns des plages de Pampelonne ou de l'Escalet. Vacances typiquement provençales dans un environnement boisé, calme... propice à la détente.

*Family-Style campsite at only 10 minutes from the beaches of Pampelonne and l'Escalet. Relaxing holidays in a typically provençale atmosphere and quiet woodland setting.*

*Campeggio familiare a soli 10 minuti dalle spiagge di Pampelonne e l'Escalet. Vacanze rilassanti in un ambiente tipicamente provenzale in un silenzioso bosco.*

Longitude 6° 61' 34" E - Latitude 43° 23' 52" N

229 Chemin des Piboules

☎ 33 (0)4 94 79 28 67

pierre.campana0945@gmail.com

www.camping-var-ramatuelle.com



🗝 01/04 - 31/10

280 - 1029 € / semaine / week / settimana

Cabane lodge premium  
450 - 1183 € / semaine / week / settimana

(2 pers) 18,50 - 42 € / nuit / night / notte

CB, VISA, MASTERCARD, CHÈQUES VACANCES



Et aussi : 0 21 - Camping La Croix Du Sud ★★★  
6798 Route des Plages ☎ 33 (0)4 94 55 51 23 - 33 (0)6 09 72 96 50 - crisdelacroix@orange.fr

M 27 - Camping CE Delle ★★ Route de l'Escalet  
☎ 33 (0)4 94 55 50 59 - 33 (0)3 84 36 25 55 - ciedelle@orange.fr - www.cie-delle.com



# Campings à la ferme - Farm campsites Campeggi alla fattoria

Les fourchettes de tarifs sont données à titre indicatif pour 2 pers. par nuit / Price examples for 2 pers. by night / Le gamme di tariffe sono date a titolo indicativo per 2 persone per notte



## La Ferme de l'Empereur 021

Longitude 6° 64' 40" E - Latitude 43° 21' 30" N

6773 Route des Plages  
☎ 33(0)6 11 57 99 34  
ferme.empereur@hotmail.fr

Au milieu des vignes  
In a middle of vineyards  
In mezzo di vigneti

🔑 01/05 - 30/09

▲ Ⓢ 27 €



28

## Les Tours du Pinet T10

Longitude 6° 66' 20" E - Latitude 43° 24' 75" N

850 Route de Tahiti  
☎ 33 (0)4 94 97 68 35  
campingpinet@free.fr

300 m de la plage, 3,5 km de St-Tropez  
300 m from the beach, 3,5 km from St-Tropez  
300 m dalla spiaggia, 3,5 km da Saint-Tropez

▲ Ⓢ 28,44 - 85€

🔑 01/04 - 30/09



39

## Brunetto Janie P24

Longitude 6° 64' 30" E - Latitude 43° 20' 28" N

704 Chemin des Tournels  
☎ 33 (0)4 94 79 85 34

Camping situé à quelques pas  
de la Plage de Pampelonne  
Camping located just steps from  
the beach of Pampelonne

Campeggio situato a pochi passi dalla  
spiaggia di Pampelonne

🔑 15/06 - 30/09 ▲ Ⓢ 17 €



40

## Chez Marcel 024

Longitude 6° 63' 05" E - Latitude 43° 20' 48" N

1459 Chemin des Boutinelles  
Quartier Le Fond du Plan  
☎ 33 (0)6 19 43 43 13  
☎ 33 (0)7 85 08 52 68  
junetto@yahoo.fr  
www.location-roumegou.com

Camping à la ferme calme et ombragé  
à proximité des plages,  
avec superette à 100 mètres.

Quiet and shaded campsite "à la ferme",  
near to beaches,  
100 m from a small supermarket.

Campeggio tranquillo e  
ombreggiato "à la ferme", vicino al mare,  
a 100 m da un piccolo supermercato.

🔑 01/05 - 30/09

▲ Ⓢ 18-23 €



41

## Camping de la Matarane T15

Longitude 6° 66' 00" E - Latitude 43° 23' 49" N

468 Chemin de la Matarane  
☎ 33 (0)4 94 54 86 48  
chateaupampelonne@gmail.com

Sous les pins,  
à quelques pas  
de la plage de Pampelonne.  
Pas de location.

In the shade of the pines tree,  
only a couple of steps  
from Pampelonne beach.

No rent.

All'ombra dei pini, solo un paio  
di passi dalla spiaggia  
di Pampelonne.  
Nessun affitto.

🔑 15/06 - 15/09



42

## Domaine de Jeanne I16

Longitude 6° 60' 85" E - Latitude 43° 23' 19" N

1543 Route de la Rouillère - CD 61  
☎ 33 (0)6 85 23 26 52  
christian.fresia@wanadoo.fr  
www.domaineajeanne.com

20 emplacements au calme avec de beaux  
espaces ombragés, près des vignes du Domaine.  
Chiens admis avec accord  
préalable du propriétaire.

20 quiet locations with shady areas,  
next to the vines of the domain.

Dogs allowed with consent of the owner.

20 piazzuole tranquille con aree ombreggiate,  
vicino ai vigneti del Domaine.

Cani ammessi previo accordo del proprietario.

▲ Ⓢ 22,50 - 25,50 €

🔑 01/06 - 15/09



43

## Les Eucalyptus T12

Longitude 6° 66' 21" E - Latitude 43° 24' 11" N

741 Chemin des Moulins  
☎ 33 (0)4 94 97 16 74  
☎ 33 (0)6 89 72 49 94

contact@leseucalyptus.com  
www.campingleseucalyptus.com

A 100m de la plage de Pampelonne.  
Camping ombragé.

A shaded campsite,  
100m from  
Pampelonne Beach.

Un campeggio ombreggiato,  
100 metri dalla  
spiaggia di Pampelonne.

▲ Ⓢ 22 - 47 €

🔑 05/05 - 08/10



44

## Marcellino Jacqueline N21

Longitude 6° 63' 69" E - Latitude 43° 21' 20" N

7230 Route des Plages  
☎ 33 (0)4 94 79 84 89

Camping  
calme et ombragé,  
Pampelonne à 1,5 km

Quiet and shaded  
campsite,  
Pampelonne at 1,5km

Campeggio tranquillo  
e ombreggiato,  
Pampelonne a 1,5km

▲ Ⓢ 18 - 30€

🔑 01/06 - 15/09



45

## Aires pour camping-car Parking areas for motorhomes Area di sosta per camper

### Aire Municipale

T22

Longitude 6° 66' 14" E - Latitude 43° 21' 11" N

1727 Route de Bonne Terrasse - Plage de Pampelonne

☎ 33 (0)6 86 55 29 08



Stationnement limité à 48h - *Parking limited at 48 hours - Sosta limitata a 48 ore*

Bloc sanitaire : toilette, douche (froide), récupération des eaux usées,  
vidange cassette toilette, container. Point eau de 8h30 à 17h.  
Service boulangerie le matin d'avril à fin octobre.

Sanitary facilities: WC, shower (cold water only), waste disposal.  
Emptying and re-filling facilities. Water available from 8.30 - 17.00.  
Bakery service in the morning from April to the end of October.

Servizi igienici : WC, doccia (acqua fredda), recupero delle acque consumate.  
Svuotamento e ri-riempimento impianti. Acqua a disposizione dalle ore 8.30 alle 17h.  
Servizio panetteria la mattina di aprile a ottobre.

Hiver / Winter / Inverno : 01/11 - 14/03

€ 5,50 € jour / day / giorno

Été / Summer / Estate : 15/03 - 31/10

€ 9 € jour / day / giorno



46



### Les Tamaris

T13

Longitude 6° 66' 27" E - Latitude 43° 23' 92" N

969 Chemin des Tamaris ☎ 33 (0)6 75 01 50 91 lestamaris@wanadoo.fr

🔑 01/02 - 30/10

70 emplacements - 70 pitches - 70 posizioni

Situé en bord de mer à 4 kms de Saint-Tropez.  
Commerces et établissements de plage à proximité.

*Close the sea at 4 kms from Saint-Tropez. Near shops and beach restaurants.*

*Vicino al mare a 4 km da Saint-Tropez. Negozi e ristoranti sulla spiaggia nei pressi.*



47

## Accès en forêt . Access to forest . Zugang im Wald Accesso alla foresta . Toegang tot Bos



Autorisé  
Allowed  
Erlaubt  
Consentito autorizzato  
Toegestaan



Déconseillé  
Disadvised  
Abgeraten  
Sconsigliato  
Afgeraden



Fortement déconseillé  
Strongly disadvised  
Fest abgeraten  
Fortemente sconsigliato  
Sterk Afgeraden



Interdit  
Forbidden  
Verboten  
Vietato  
Verboden

[http://www.var-adm.net/massifs83\\_web/massifs83.gif](http://www.var-adm.net/massifs83_web/massifs83.gif)





# Locations de vacances par des particuliers - Holiday

## Brunetto Claude ★★☆☆

N 24

41



Studio situé au cœur d'un vignoble, proche du village de Ramatuelle et des plages de l'Escalet et de Pampelonne. 6km de Saint-Tropez.

*Studio located in the heart of a vineyard, near the village of Ramatuelle and the beaches of Pampelonne and Escalet. 6 km from Saint-Tropez.*

*Studio situato nel cuore di un vigneto, vicino al villaggio di Ramatuelle e della spiaggia di Pampelonne e la spiaggia di l'Escalet. 6 km dia Saint-Tropez.*

Longitude 6° 63' 19" E - Latitude 43° 20' 48" N  
1459 Chemin des Boutinelles

☎ 33 (0)4 94 79 24 85 - 33 (0)6 77 80 18 81

33(0)6 33 67 46 80

claudette.brunetto@orange.fr

www.location-roumegou.com

🗝️ 08/04 - 14/10

📅 semaine / week / settimana

↳ 420 €

→ 450-500 €

↗ 530 €

1 🏠 2 👤 30m<sup>2</sup>



## Brun Alain ★★☆☆

K 29

48



Villa pour 4-6 personnes, à la campagne au milieu des vignes, avec accès privatif à la plage de la Briande.

*Villa for 4-6 persons in the countryside surrounded by vineyards, with private access to the Briande's beach.*

*Villa per 4-6 persone in campagna circondata da vigneti, con accesso privato alla spiaggia del Briande.*

Longitude 6° 62' 63" E - Latitude 43° 17' 72" N

Domaine La Tourraque

2444 Chemin de La Bastide Blanche

☎ 33 (0)6 72 00 70 50

33 (0)6 08 25 81 11

corinne.brun-dumas@wanadoo.fr

1 🏠 4/6 👤 2 🛏️ 110m<sup>2</sup>



📅 semaine / week / settimana

↳ 850 €

→ 950 €

↗ 1050-1200 €

EUROCARD, MASTERCARD



## Peigné Patrick ★★☆☆

M 24

49



Studio, dans une pinède, au cœur du vignoble de Ramatuelle à 5 minutes de la plage de Pampelonne et proche de l'Escalet.

*Studio, in a pine forest, in the vineyard heart of Ramatuelle, 5 minutes from Pampelonne beach and close to the Escalet.*

*Studio, in una pineta, al cuore di vigneti di Ramatuelle, a 5 minuti dalla spiaggia di Pampelonne e vicino alla Escalet.*

Longitude 6°63'07" E - Latitude 43°20'43" N

924 Chemin des Boutinelles

☎ 33 (0)4 94 79 22 08

patrick.peigne@orange.fr

🗝️ 15/04 - 08/10

📅 semaine / week / settimana

→ 600 €

↗ 750 €

1 🏠 2 👤 30m<sup>2</sup>



## Bellet Pascale

I 21

50



Villa à proximité immédiate du village, à flanc de colline. Vue mer et village.

*Villa close to the village, on the hillside. Sea and village view.*

*Villa nei pressi del villaggio a fianco di collina. Vista mare e villaggio.*

Longitude 6° 61' 24" E - Latitude 43° 21' 37" N

Villa Pascale 114 Route du village

☎ 33 (0)6 24 03 37 00

33 (0)4 94 79 84 62

33 (0)2 37 64 43 77

pascale.bellet@orange.fr

🗝️ 01/01 - 16/12

📅 semaine / week / settimana

↳ 600 €

→ 950 €

↗ 1200-1300 €

1 🏠 6/8 👤

3 🛏️ 90m<sup>2</sup>



## Biancolini Jean-Louis

P26



51

Location tranquille loin du bruit, à proximité de la plage de l'Escalet.

*Location quiet away from the noise, not far from the Escalet's beach.*

*Nolleggio tranquillo e quieto vicino alla spiaggia di Escalet.*

🔑 25/03 - 04/11

📅 semaine / week / settimana

➔ 525 €  
➔ 595 €  
➔ 910-980 €

Longitude 6° 64' 55" E - Latitude 43° 19' 78" N

1296 Chemin des Tournels

☎ 33 (0)4 94 79 10 06

jean-louis.biancolini5@orange.fr

http://pagesperso-orange.fr/location.ramatuelle

1 🏠 4 👤 2 🛏 56m<sup>2</sup>



## Boutte Benoît

P28



52

Grande maison de famille, magnifique vue sur mer et Cap Taillat, 5 mns à pied plage de l'Escalet. Situation rare et exclusive au sein du Domaine privé de La Bergerie.

*Large family house, magnificent sea view over Cap Taillat, 5 mn walking from Escalet Beach. Privileged and exclusive location in the luxurious private Domaine de La Bergerie.*

*Splendida villa di famiglia, viata mare stupenda sul Cap Taillat. A 5mn spiaggia Escalet. Posizione prestigiosa ed esclusiva nel selettivo Domaine de La Bergerie.*



📅 semaine / week / settimana

➔ 3150 €  
➔ 4200 €  
➔ 6300 €

Longitude 6° 64' 50" E - Latitude 43° 19' 26" N

319 Impasse de la Bergerie

☎ 33 (0)6 71 10 60 31

benoitboutte@hotmail.com

1 🏠 14 👤 7 🛏 200m<sup>2</sup>



## Bréhant Marie-Christine

O28



53

Villa les pieds dans l'eau, plage de l'Escalet.

*Villa water front, Escalet's beach.*

*Villa piedi nell'acqua, spiaggia di l'Escalet*



📅 semaine / week / settimana

➔ 860 €  
➔ 1360-1499 €  
➔ 2099-2245 €

VISA, EUROCARD

Longitude 6° 64' 14" E - Latitude 43° 18' 64" N

485 Boulevard de La Praya

Domaine de l'Escalet

☎ 33 (0)6 89 13 44 67

mcbrehant@wanadoo.fr

1 🏠 6 👤 3 🛏 60m<sup>2</sup>



## Bucchi Raymond

N27



54

Appartement à un kilomètre de la plage de l'Escalet.

*Apartment at one kilometer from Escalet's beach.*

*Appartamento a un chilometro dalla spiaggia di l'Escalet.*

🔑 01/03 - 31/10

📅 semaine / week / settimana

➔ 460 €  
➔ 510€

Longitude 6° 63' 52" E - Latitude 43° 19' 41" N

114 Chemin du Jas d'Alexis

☎ 33 (0)3 87 76 78 85

raymond.bucchi@orange.fr

1 🏠 4/5 👤 1 🛏 45m<sup>2</sup>



# Locations de vacances par des particuliers - Holiday le

## Fournier Nicolas

121



55

Maison au centre du village, terrasse avec vue mer.

House in the village center, terrace with sea view.

Casa al centro del villaggio, terrazza con vista mare..



Longitude 6°61'22" - Latitude 43°21'44"

37 Rue Saint-Esprit

☎ 33 (0)6 16 44 87 60

carole@chrono-web.com

www.ramatuelle-location.com

📅 semaine / week / settimana

➔ 640 €

➔ 920 €

➔ 1330 €

1 🏠 4 👤 2 🛏 45m<sup>2</sup>



## Helsen-Franco Virginie

K 22



56

Appartement dans ferme typique entièrement restaurée.

Apartment in typical farmhouse completely restored.

Appartamento in fattoria tipica interamente rinnovata.

🔑 29/04 - 30/09

📅 semaine / week / settimana

➔ 780 €

➔ 980 €

➔ 1300 €

Longitude 6° 61' 89" E - Latitude 43° 21' 00" N

406 Chemin du Pin de Truc

☎ 33 (0)4 93 70 73 57

33 (0)6 61 88 73 57

virginie.franco@wanadoo.fr

1 🏠 4/5 👤 2 🛏 70m<sup>2</sup>



## L'Atelier - Quérard Juliane

K 21



57

Villa vue mer, située à quelques minutes du centre du village.

Sea view villa, located just minutes from the village center.

Villa vista mare, localizzata a circa minuti del centro dal villaggio.



Longitude 6° 61' 65" E - Latitude 43° 21' 30" N

280 Chemin du Pin de Truc

☎ 33 (0)4 94 79 20 31

atelier.j.s@wanadoo.fr

www.julianeschack.com

📅 semaine / week / settimana

➔ 800-900 €

➔ 1000 €

➔ 1200 €

1 🏠 4 👤 2 🛏 90m<sup>2</sup>



## Marcellino Jacqueline

N 21



45

Dans la plaine de Ramatuelle, proche de la plage de Pampelonne.

In the plain of Ramatuelle, close to Pampelonne beach.

Nella pianura di Ramatuelle, vicino alla spiaggia di Pampelonne.

🔑 01/03 - 30/09

📅 semaine / week / settimana

➔ 350 €

➔ 400 €

➔ 450 €

Longitude 6° 63' 64" E - Latitude 43° 21' 21" N

7230 Route des Plages

☎ 33 (0)4 94 79 84 89

2 🏠 2 👤 30/50m<sup>2</sup>





## Morel Isabelle

P 29

58



Longitude 6° 64' 56" E - Latitude 43° 18' 89" N

1 Sudesca

Domaine de l'Escalet

☎ 33 (0)6 82 16 27 34

isabl.morel@gmail.com

1 🏠 4 👤 38m<sup>2</sup>

Appartement mezzanine à quelques pas de la plage de l'Escalet.

*Mezzanine apartment just near the Escalet's beach.*

*Appartamento piano rialzato a due passi dalla spiaggia dell'Escalet.*



📅 semaine / week / settimana

➔ 460-560 €

➔ 560-675 €



## Reinaud Charles

S17

59



Longitude 6° 65' 26" E - Latitude 43° 22' 82" N

Lotissement de Pampelonne

5 Avenue des Girelles

☎ 33 (0)6 13 80 32 31

jmreinaud@yahoo.fr

1 🏠 6 👤 3 🛏 90m<sup>2</sup>

Villa à quelques pas de la Plage de Pampelonne (accès Boulevard Patch).

*Villa at a few steps from the Pampelonne Beach (access Boulevard Patch).*

*Villa a due passi dalla spiaggia di Pampelone (accesso boulevard Patch).*

🔑 sauf 07/08

except 07/08 - tranne 07/08

📅 semaine / week / settimana

➔ 400 €

➔ 600 €

+ 55 € frais de ménage  
cleaning / pulizia



## Villa La Dilecta - Bréhant Bernard

N 29

60



Longitude 6°63'20" E Latitude 43°19' 00" N

601 Route de la Tourraque

☎ 33(0)6 09 71 01 59

localassembly17@aol.com

1 🏠 6 👤 3 🛏 140m<sup>2</sup>

Villa de charme provençal dans terrain boisé, vue panoramique sur la méditerranée. Riveraine Parc National de Port Cros.

*Provencal villa in wooded grounds, panoramic view of the Mediterranean. Located in a protected area.*

*Affascinante villa provenzale in un bosco, vista panoramica sul mare Mediterraneo. Situato in una zona protetta.*

🔑 01/06 - 30/09

📅 semaine / week / settimana

➔ 2000 €

➔ 2400 €



Et aussi :

R 20 - Janssen Françoise ★★★★★ 476 Chemin des Près ☎ 33 (0)6 24 30 16 81

V 23 - Dechau Philippe ★★★ & ★★★★★ 2252 Route de Bonne Terrasse

☎ 33 (0)6 62 11 17 22 philippe.dechau@gmail.com

N 26 - Villa Mamouna Rouhaud-Brulli Annie ★★★ 111 Chemin du Jas d'Alexis ☎ 33 (0)6 83 10 82 84

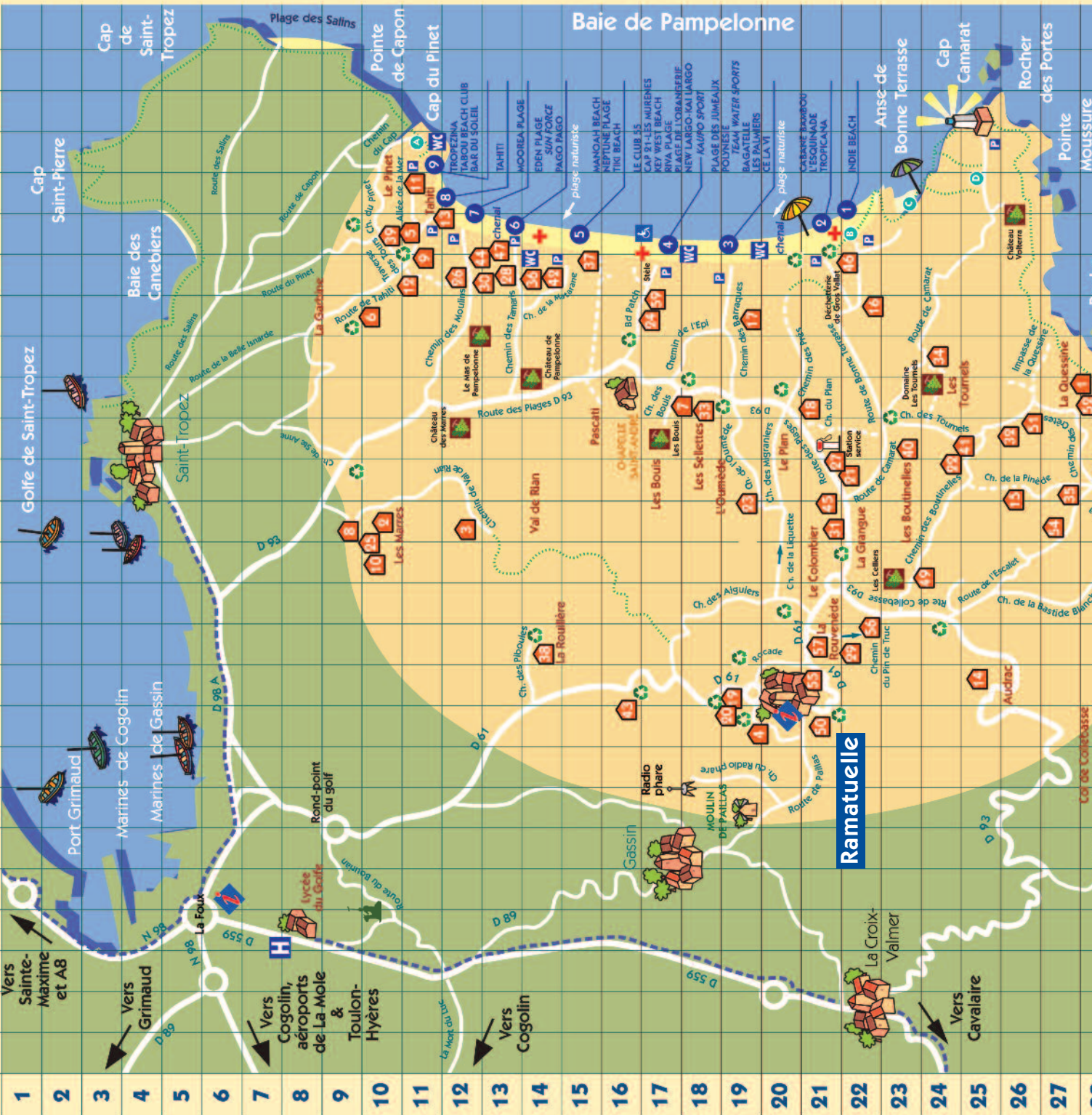
Doublet ★★★ Parracone ★★ Cartier ★

Agence 3CAP

☎ 33(0)4 83 73 98 45 - contact@agence3cap.com - www.agence3cap.com



A B C D E F G H I J K L M N O P Q R S T U V W X Y Z



1 2 3 4 5 6 7 8 9 10 11 12 13 14 15 16 17 18 19 20 21 22 23 24 25 26 27 28

**Ramatuelle**

Vers Sainte-Maxime et A8  
Vers Grimaud  
Vers Cogolin, aéroports de La Mole & Toulon-Hyères  
Vers Ramatuelle  
Vers Cavalaire



Tarifs parkings communaux / Communal parkingrates / Tariffe parcheggi comunali : 4,50 € - Abonnement / Subscription / Abbonamento : 34 € les 10 entrées / Entries / Entrate  
Bonne terrasse - Escalet (Canadel) - Gros Vallat - Patch - Tahiti - Tamaris

# Légendes Legends Leggende

- Ouvert toute l'année / Open all year / Aperto tutto l'anno
- Ouverture / Open / Apertura
- Prix / Price / Prezzo
- Petit déjeuner / Breakfast / Prima colazione
- Basse saison / Off season / Bassa stagione
- Moyenne saison / Middle season / Mezza stagione
- Haute saison / High season / Alta stagione
- Nombre de chambres / Numbers of room / Numero di camera
- Suite
- Studio
- Appartements / Apartments / Appartamento
- Villa
- Mobile-homes / Mobile home / Mobile home
- H.L.L. / Leisure home / Abitazione tempo libero
- Chalet & Bungalow
- Emplacement / Pitch / Piazzola

- Climatisation / Air conditioning / Aria condizionata
- Wifi / Wifi / Internet
- Télévision / Television / Televisione
- Garage / Parking / Garage / Car Park / Garage / Parcheggio
- Jardin / Garden - Giardino
- Piscine / Swimming-pool / Piscina
- Piscine chauffée / Heated swimming-pool / Piscina riscaldata
- SPA / Spa / Sauna
- Salle de séminaire / Congress room / Sala per seminario
- Restaurant / Ristorante
- Restaurant / Ristorante ouvert à la clientèle extérieure / open to non-residents / open to non-residents
- Animations / Animazioni
- Alimentation / Grocery / Alimentari
- Cuisine équipée / Full equipped kitchen / Cucina
- Lave linge / Washing machine / Lavabiancheria
- Lave vaisselle / Dishwasher / Lavastoviglie
- Congélateur / Freezer / Congelatore
- Micro ondes / Microwave / Forno micro-ondes
- Coffre fort / Safe / Cassaforte
- Barbecue
- Cheminée / Chimney / Camino
- Salle de bains / Bathroom / Bagno
- Salle d'eau / Shower room / Doccia
- Jacuzzi
- Accès handicapés / Facilities for disabled / Accesso disabili
- Accès handicapés partiel / Partial disabled access / Accesso handicappati parziali
- Animaux acceptés / Animals accepted / Animali accettate

**Urgences - Emergency Services - Pronto Soccorso**

Appel d'Urgence Européen - *European Emergency Call - Pronto Soccorso* 112  
 Pompiers de Saint-Tropez - *Fire Brigade - Pompieri* 33 (0)4 94 97 90 60  
 Gendarmerie de Saint-Tropez - *Police Station - Carabinieri* 33 (0)4 94 97 26 25  
 Police Municipale de Ramatuelle - *Municipal Police - Polizia Municipale* 33 (0)4 98 12 66 67



OFFICE DE TOURISME ET DE LA CULTURE  
 Place de l'Ormeau - 83350 Ramatuelle - Tél. : 33 (0) 4 98 12 64 00 - Fax : 33 (0) 4 94 79 12 66  
 office@ramatuelle-tourisme.com www.ramatuelle-tourisme.com  
 Longitude 6° 61' 22" E - Latitude 43° 21' 53" N



### Horaires d'ouverture - Opening hours - Orario di apertura

#### Basse saison Low season - Bassa stagione

Lundi au vendredi  
Monday to friday  
Lunedì a venerdì

09h00-12h30  
14h00-17h30

#### Moyenne saison Middle season - Media stagione

Lundi au vendredi  
Monday to friday - Lunedì a venerdì  
09h00-12h30 / 14h00-18h30

Samedi & Jours fériés  
Saturday & Public holidays  
Sabato & Giorni festivi  
09h30-13h30 / 15h30-18h30

#### Haute saison High season - Alta stagione

Lundi au vendredi  
Monday to friday - Lunedì a venerdì  
09h00-13h00 / 14h30-19h00

Samedi, dimanche\* & Jours fériés  
Saturday, sunday\* & Public holidays  
Sabato, Domenica\* & Giorni festivi  
09h30-13h30 / 15h30-18h30

Ouverture le mardi à 10h30 - Opening on tuesdays at 10.30 am - Apertura il martedì a 10h30 \* sauf juin - except june - escluso giugno

Centrale de Réservation, Reservation desk, Centrale de prenotazione "Golfe de Saint-Tropez" Tél. : 33 (0) 4 94 55 22 00 - Fax : 33 (0) 4 94 55 22 03 www.resagolfe.com info@visitgolfe.com

